

OMIISIS

## BUSTA 1

**Il Candidato esegua a scelta una delle seguenti tracce:**

### Traccia 1

**STRUTTURA TEMPORANEA PER USO FIERISTICO**

#### **Obiettivi generali e Programma funzionale**

Progettare una struttura per uso fieristico su un lotto rettangolare 30x20 m inserito in un parco.

La struttura, con superficie complessiva di circa 150 m<sup>2</sup>, dovrà presentare l'ingresso lungo il lato lungo del lotto e dovrà essere organizzata in riferimento al seguente programma funzionale:

- a) Area espositiva;
- b) Reception/Accoglienza;
- c) Area Meeting;
- d) Area Food;
- e) Ripostigli e Aree funzionali;
- f) Spazi verdi.

#### **Elaborati Richiesti**

- Planimetria in scala 1: 200 con le sistemazioni esterne, l'indicazione dei percorsi e dei legami con il contesto;
- Piante, Sezioni, Prospetti in scala 1: 50;
- Assonometria e schizzi prospettici;
- Scheda descrittiva sintetica sulle scelte progettuali;
- Eventuali particolari costruttivi significativi in scala adeguata.

Gli elaborati possono essere rappresentati anche a mano libera.

#### Traccia 2

#### **GIARDINO PRIVATO**

#### **Obiettivi generali**

Progettare un giardino adiacente alla zona giorno di una abitazione privata, orientata a sud.

Il lotto ha forma rettangolare 30x70 m e presenta:

- sul lato lungo un dislivello di 8 metri;
- sul lato corto la residenza, posta nella parte alta.

Si chiede di organizzare:

- la zona giorno ipotizzando una connessione tra interno ed esterno dell'abitazione, con eventuali pergole o zone ombreggiate.
- una piscina;
- una zona alberata;
- una zona per orto privato.

#### **Elaborati Richiesti**

- Planimetria generale dell'intero giardino in scala 1:100 con approfondimenti architettonici di alcune aree a scala 1:20.
- Sezione scala 1:100, con approfondimenti architettonici a scala 1:20.
- Eventuali viste o rappresentazioni di insieme.
- Scheda descrittiva sintetica sulle scelte progettuali.
- Schizzi assonometrici e/o prospettiva esterni/interni, ambientate, a scelta, da intendersi anche come viste tratteggiate a mano libera purché proporzionate secondo le regole geometriche proprie delle rappresentazioni;

Gli elaborati possono essere rappresentati anche a mano libera.

Traccia 3

PIANO ATTUATIVO

**Obiettivi generali**

In un'area di superficie territoriale pari a 14.000 mq (140 ml x100 ml) a destinazione mista commerciale e residenziale, servita da strade comunali sui due lati lunghi e confinante nei lati corti con lotti edificabili di altra ditta, il candidato progetti un piano attuativo tenendo conto dei seguenti indici:

$I_t = 2,00$  mc/mq

$R_c = \leq 50\%$  St

$D_c = \geq 5,00$  ml

$D_f = \geq 10,00$  ml o in aderenza

$D_s = \geq 7,50$  ml

$H = \max 3$  p.f.t.

Standard pubblici secondo DM 1444/68 (18 mq/ab per la residenza e 80mq/100 mq di sup. lorda di pavimento per attività commerciale)

Parcheggi privati nella misura minima prevista dalla L. n° 122/89 art.2 c.2 (1 mq/10 mc di costruzione)

**Elaborati Richiesti**

-studi preliminari e schizzi

-scheda urbanistica

-planimetria zonizzazione in scala 1:500 (con indicazione: lotti fondiari; aree a standard; viabilità interna di lottizzazione di larghezza pari a 6,00 ml)

-planimetria generale quotata in scala 1:500 (con indicazione: tipologie edilizie; distanze tra fabbricati, dai confini e dalle strade; larghezza strade, aree a standards pubbliche da cedere al Comune ad uso pubblico; parcheggi privati.

-planimetria generale dei servizi pubblici a rete in scala 1:500 (idrico, fognario ed elettrico)

-tipologia edilizia commerciale e residenziale (pianche, prospetti e almeno una sezione) in scala 1:100 e 200 a scelta

-scheda descrittiva sintetica sulle scelte urbanistiche ed architettoniche dell'intervento.

Gli elaborati possono essere rappresentati anche a mano libera.

**UNIVERSITA' MEDITERRANEA REGGIO CALABRIA**  
**ESAMI DI STATO PER L'ESERCIZIO DELLA PROFESSIONE DI**  
**ARCHITETTO JUNIOR SEZ. B**  
**II SESSIONE 2024**  
**PROVA PRATICA**

## Busta 1

Il Candidato esegua a scelta una delle tracce di seguito riportate:

### Traccia 1 (allegato 1 – busta 1)

A partire dalle piante, prospetti e sezioni di CASA GUERRERO (Cádiz, Spagna, 2005), progettata da Alberto Campo Baeza, eseguire i seguenti elaborati:

- \_ridisegno di una pianta, un prospetto e una sezione in scala 1:100.
- \_lettura funzionale, strutturale e geometrica mediante schizzi interpretativi e tridimensionali.

### Traccia 2

Progettare un chiosco per la vendita dei fiori sul lato di una piazza 40x40 m circondata da strade, avente dimensioni di 6x6 m, ponendo attenzione al dispositivo di chiusura.

Elaborati richiesti:

- studi preliminari
- pianta in scala 1:50
- sezione significativa in scala 1:50
- Schizzi e viste prospettiche

### Traccia 3

Il candidato progetti una casa di campagna di circa 140 mq di Superficie Utile (SU superficie di pavimento al netto della superficie accessoria e murature), inserita in un lotto collinare di 1 ettaro. La casa deve essere sviluppata su un unico livello di altezza massimo di 4 metri alla linea di gronda.

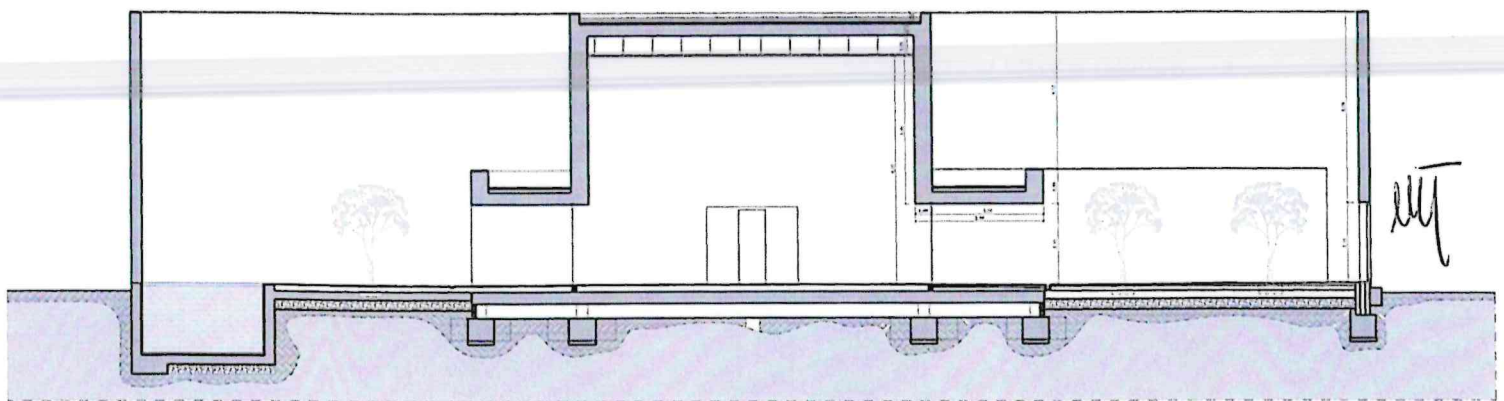
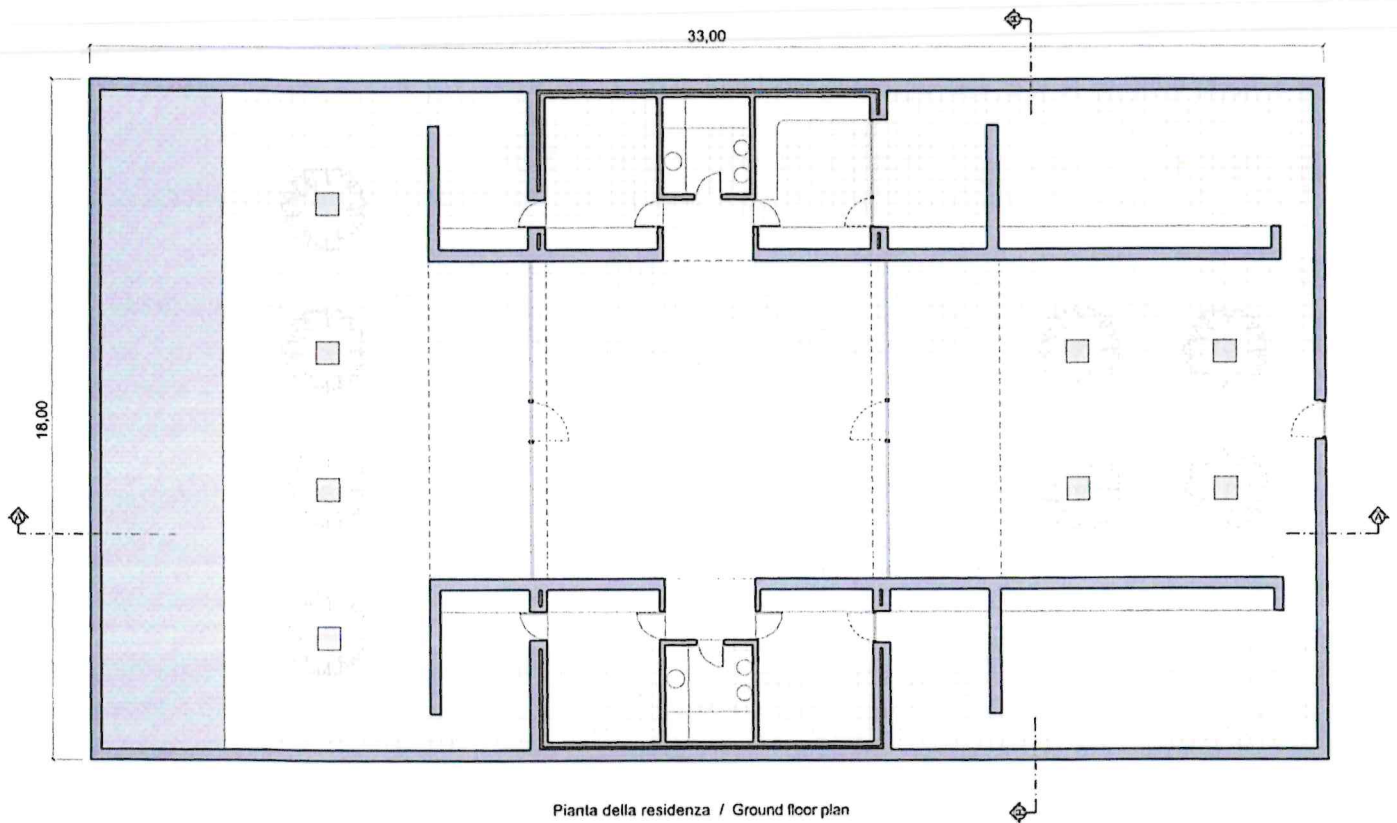
Elaborati richiesti:

- studi preliminari
- pianta in scala 1:50
- sezione significativa in scala 1:50
- Schizzi e viste prospettiche

UNIVERSITA' MEDITERRANEA REGGIO CALABRIA  
ESAMI DI STATO PER L'ESERCIZIO DELLA PROFESSIONE DI  
ARCHITETTO JUNIOR SEZ. B  
II SESSIONE 2024

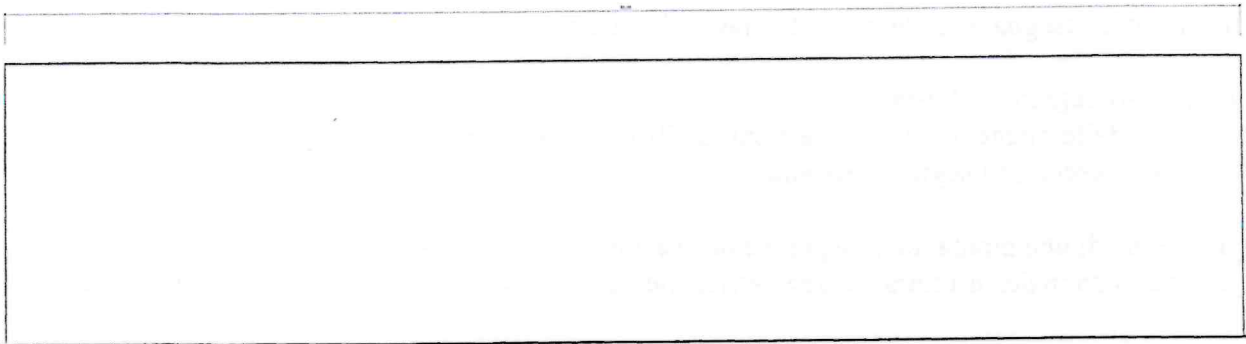
PROVA PRATICA  
Allegato 1 – Busta 1

CASA GUERRERO, Cádiz, Spagna, 2005 – Alberto Campo Baeza

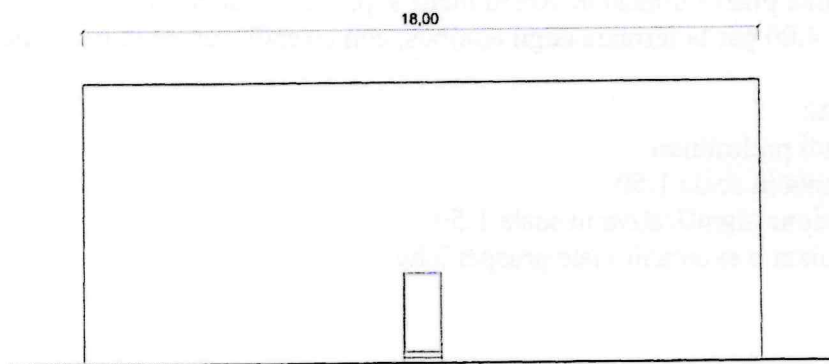


Sezione longitudinale A - A

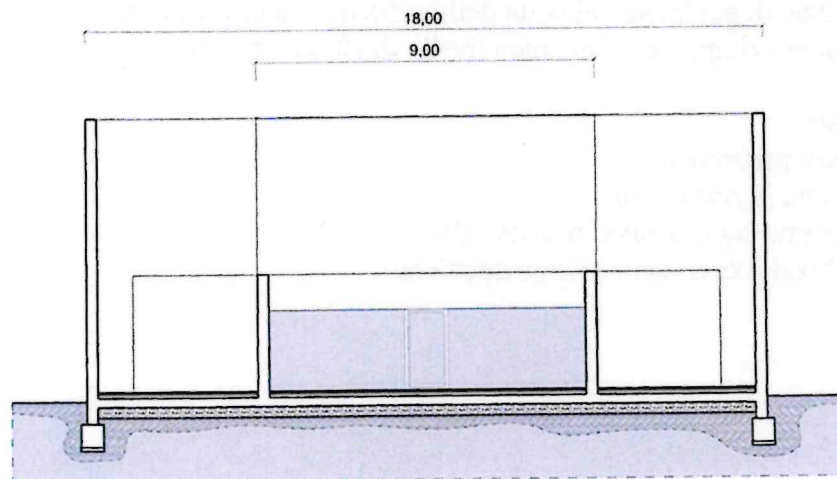
Scala 1:200



Prospetto longitudinale / Longitudinal elevation



Prospetto del lato ingresso



Sezione trasversale B - B Cross elevation

Scala 1:200

**UNIVERSITA' MEDITERRANEA REGGIO CALABRIA**  
**ESAMI DI STATO PER L'ESERCIZIO DELLA PROFESSIONE DI**  
**ARCHITETTO JUNIOR SEZ. B**  
**II SESSIONE 2024**

**PROVA PRATICA**

## Busta 2

Il Candidato esegua a scelta una delle tracce di seguito riportate:

### Traccia 1 (allegato 1 – busta 2)

A partire dalle piante, prospetti e sezioni di VILLE SAVOYE (Poissy, Francia), progettata da Le Corbusier, eseguire i seguenti elaborati:

- \_ridisegno di una pianta, un prospetto e una sezione in scala 1:100.
- \_lettura funzionale, strutturale e geometrica mediante schizzi interpretativi e tridimensionali.

### Traccia 2

Lungo il lato di una piazza urbana di 70x30 metri si progetti una pensilina di dimensioni 6x2,50 m altezza massima 4,00 per la fermata degli autobus, con arredi e annesse ricariche per bike sharing.

Elaborati richiesti:

- studi preliminari
- pianta in scala 1:50
- sezione significativa in scala 1:50
- schizzi o eventuali viste prospettiche

### Traccia 3

All'interno di un'area residenziale il candidato progetti una casa a patio di circa 120 mq di Superficie Utile (SU superficie di pavimento al netto della superficie accessoria e murature).

La casa deve essere sviluppata su un unico livello di altezza massimo di 4 metri alla linea di gronda.

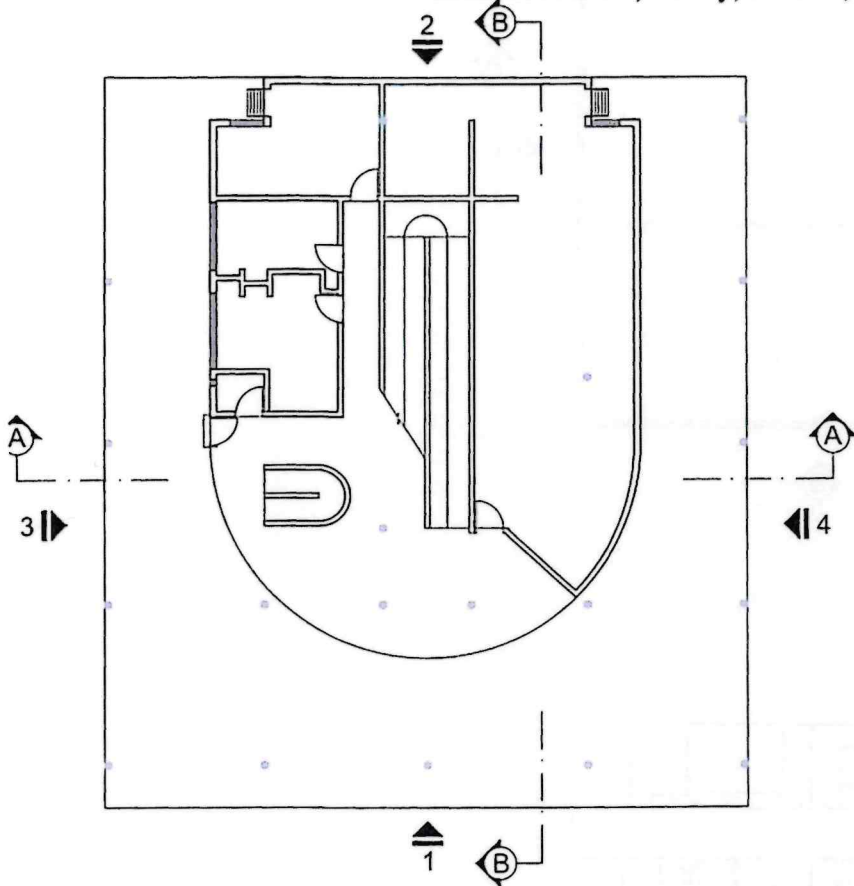
Elaborati richiesti:

- studi preliminari
- pianta in scala 1:50
- sezione significativa in scala 1:50
- schizzi o eventuali viste prospettiche

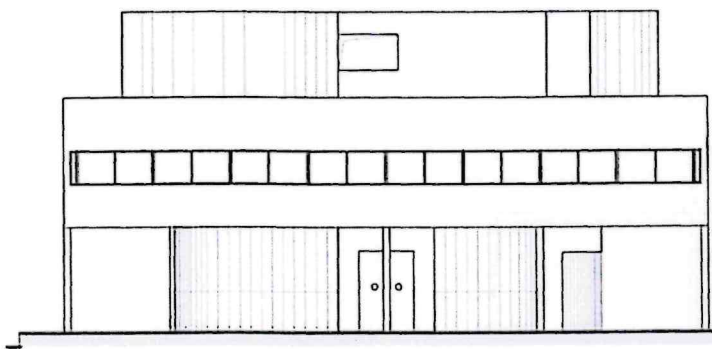
ESAMI DI STATO PER L'ESERCIZIO DELLA PROFESSIONE DI  
ARCHITETTO JUNIOR SEZ. B  
I SESSIONE 2024

PROVA PRATICA  
Allegato 1 – Busta 2

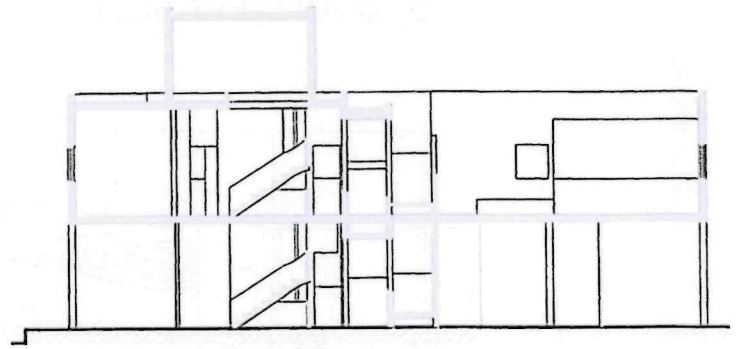
VILLE SAVOYE, Poissy, Francia, 1931 – Le Corbusier



GROUND FLOOR PLAN

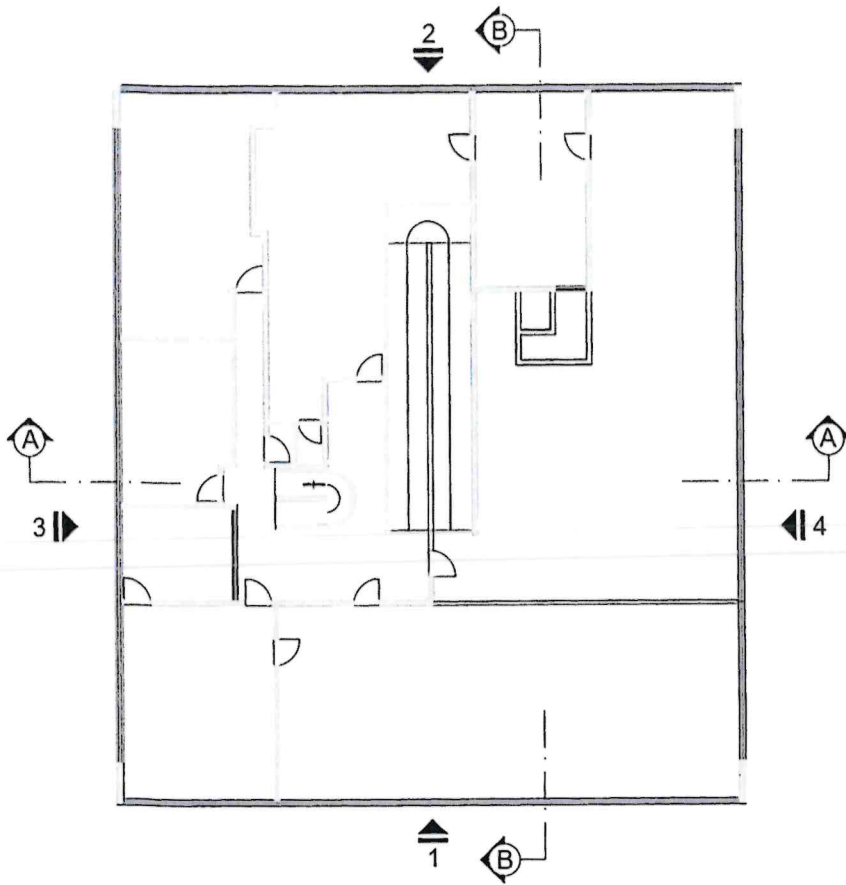


1\_FRONT ELEVATION

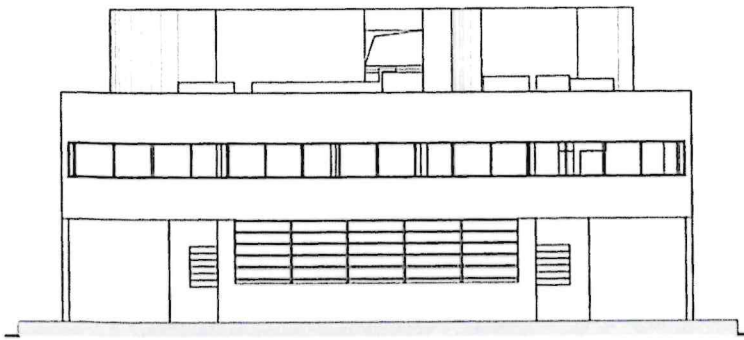


SECTION A-A

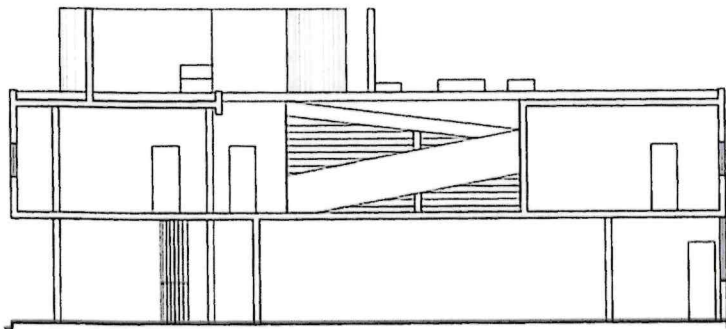
Scala 1:200



FIRST FLOOR PLAN

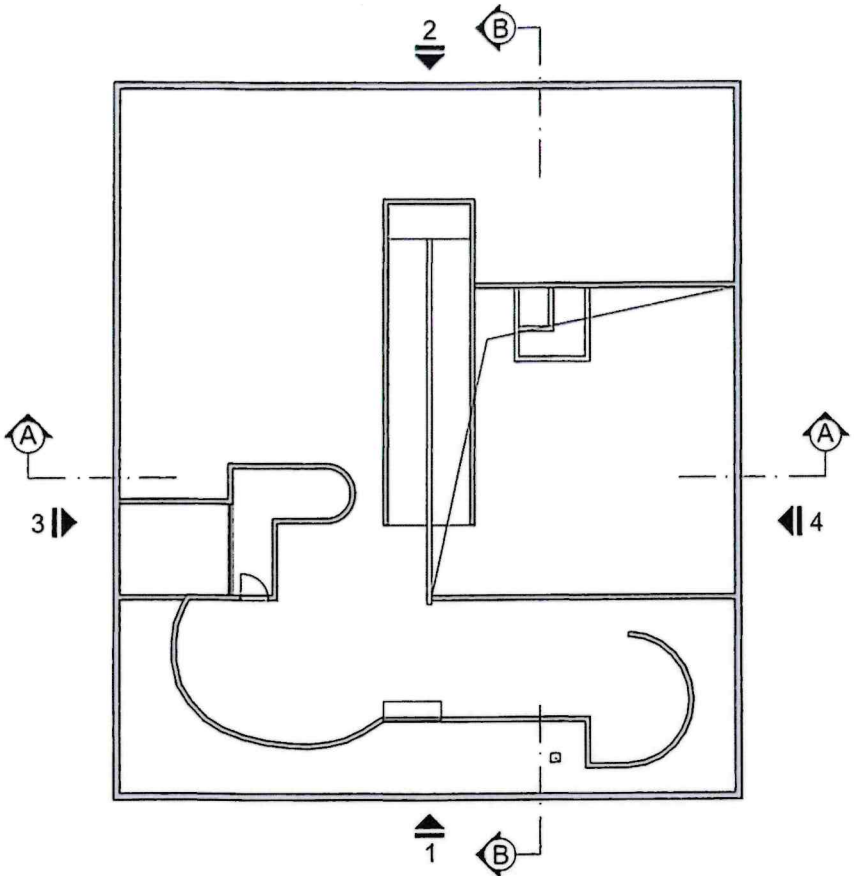


2\_REAR ELEVATION

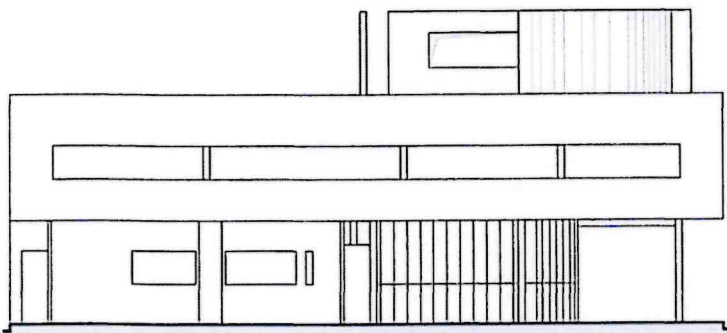


SECTION B-B

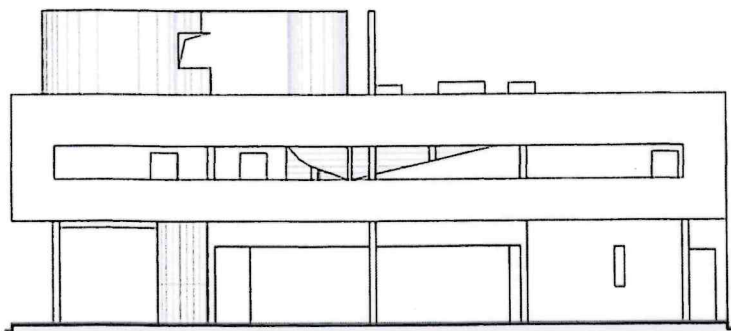
Scala 1:200



SECOND FLOOR PLAN



3\_LEFT ELEVATION



4\_RIGHT SIDE ELEVATION

Scala 1:200