

UNIVERSITÀ MEDITERRANEA REGGIO CALABRIA
ESAMI DI STATO PER L'ESERCIZIO DELLA PROFESSIONE DI ARCHITETTO SEZ. A
I SESSIONE 2024

PROVA PRATICA

BUSTA 2

Il Candidato esegua a scelta una delle tre tracce di seguito riportate:

Traccia 1 (allegato 1 – busta 2)

CASA STUDIO

Progettare una casa studio per un architetto e famiglia, con due soli collaboratori di studio. Il lotto di circa 1000mq presenta una forte pendenza, l'area coperta della casa è di circa 120/200 mq, per un'altezza massima di due piani.

Elaborati Richiesti

- Planimetria del lotto in scala 1: 500 con le sistemazioni esterne;
- Piante, in scala 1:100;
- Prospetti e almeno una sezione in scala 1/100-1/50;
- Schizzi assonometrici e/o prospettiva esterni/interni, ambientate, a scelta, da intendersi anche come viste tratteggiate a mano libera purché proporzionate secondo le regole geometriche proprie delle rappresentazioni;
- Eventuali particolari costruttivi significativi in scala adeguata;
- Scheda descrittiva sintetica sulle scelte progettuali.

Traccia 2

STABILIMENTO BALNEARE (allegato 2– busta 2)

Obiettivi generali

Lungo la spiaggia della città metropolitana di Reggio Calabria, il candidato sviluppi un'idea progettuale per la realizzazione di un tratto di lungomare e uno stabilimento balneare in corrispondenza di un lotto demaniale, delle dimensioni di mt. 21,00 x 40,00, con il lato lungo parallelo al marciapiede.

La distanza minima dai confini è di mt. 5,00. Lo stabilimento, inoltre, si sviluppa su di un solo piano fuori terra, dovrà essere pensato come struttura amovibile con il piano di copertura eventualmente sfruttabile a terrazza.

Programma funzionale

- ingresso
- piccolo bar
- rimessaggio attrezzi, servizi per il personale e per il pubblico
- uno spazio all'aperto eventualmente pergolato adibito a ristorante estivo.
- posa ombrellone e sdraio

Elaborati Richiesti

-Planimetria in scala adeguata (1/500-1/200) nella quale viene messo in relazione il lotto con le varie parti che compongono il progetto;

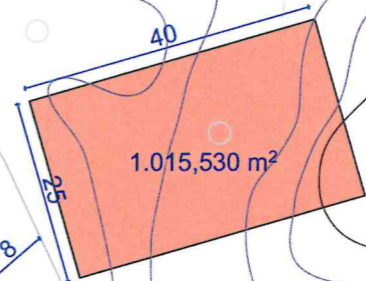
56.6

112.1

80.0

105.6

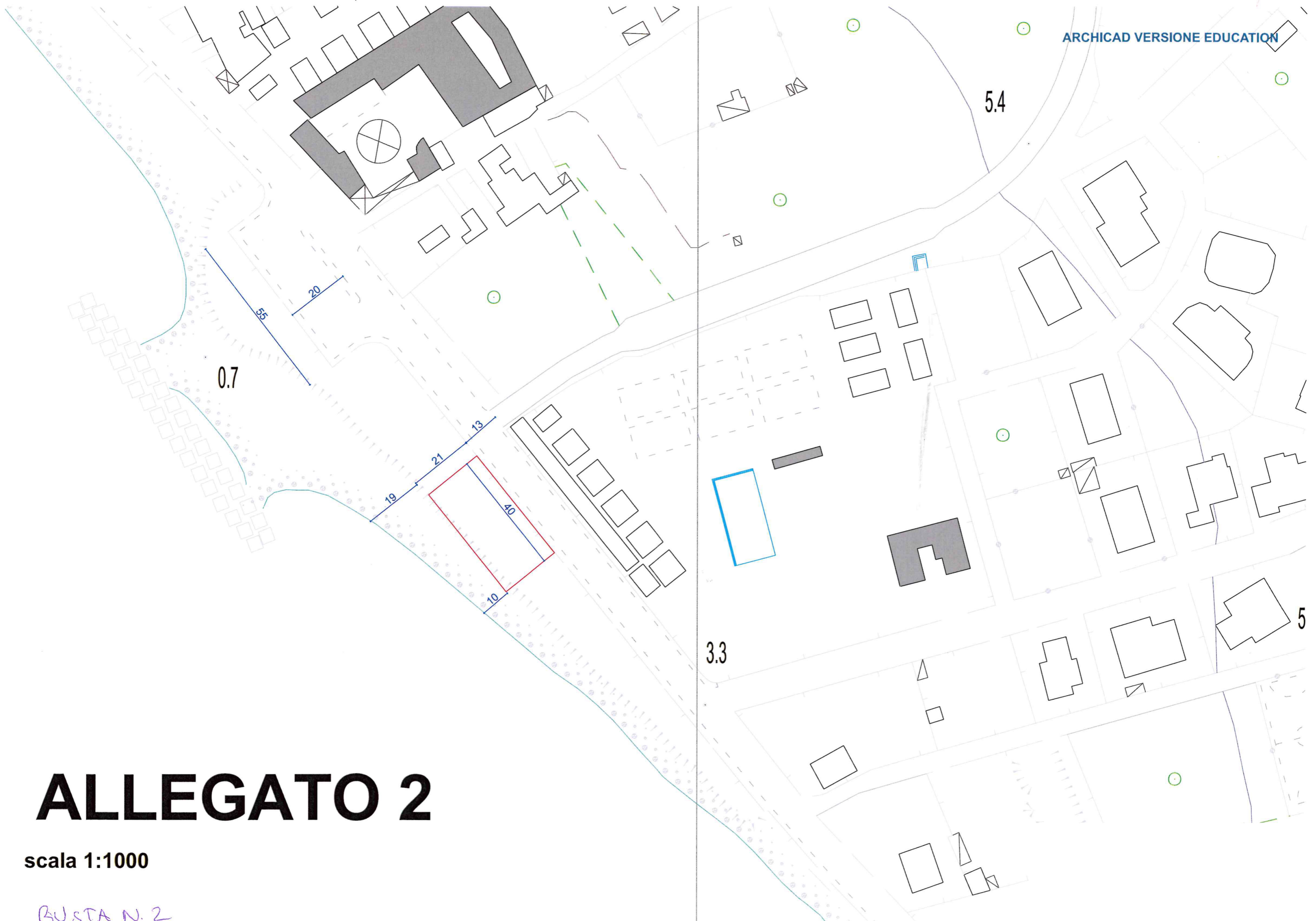
101.6



ALLEGATO 1

scala 1:1000

BUSTA 13-E



ALLEGATO 2

scala 1:1000

BUSTA N. 2

UNIVERSITÀ MEDITERRANEA REGGIO CALABRIA
ESAMI DI STATO PER L'ESERCIZIO DELLA PROFESSIONE DI ARCHITETTO SEZ. A
I SESSIONE 2024

PROVA PRATICA

BUSTA 1

Il Candidato esegua a scelta una delle tre tracce di seguito riportate:

Traccia 1

PADIGLIONE ESPOSITIVO - MAGNA GRECIA (allegato 1- busta 1)

Obiettivi generali

Il candidato progetti un Padiglione Espositivo sul lotto indicato.

Il padiglione, che avrà una superficie complessiva di circa 1000 m², sarà dedicato alla conoscenza e alla documentazione della storia della Magna Grecia e dovrà essere concepito in 3 nuclei tematici:

1_ Spazi espositivi

L'area espositiva dovrà permettere un'ampia versatilità e si dovrà confrontare con la luce e il rapporto con il paesaggio.

Si dovranno prevedere circa 500 mq attrezzati per l'esposizione di reperti, oggetti e opere di varie dimensioni.

L'altezza minima dei locali dovrà essere di 4,50 m (se di altezza maggiore si possono prevedere soppalchi di 2,50 m per l'esposizione di reperti di piccole dimensioni).

2_ Amministrazione

Gli spazi dell'amministrazione dovranno essere suddivisi in uffici di varie dimensioni con servizi igienici di pertinenza e depositi (indicativamente: Spazi Amministrativi 60 mq. Archivi e depositi 50 mq).

3_ Accoglienza e spazi extra-istituzionali interni ed esterni

L'atrio dovrà avere una dimensione adeguata comprensiva di:

- _spazi di accesso, accoglienza, biglietteria/ guardaroba, servizi igienici,
- _una caffetteria di circa 80 mq che potrà essere affacciata al giardino.

Elaborati Richiesti

- Planimetria in scala 1: 500 con le sistemazioni esterne, l'indicazione dei percorsi e dei legami con il contesto
- Piante, Sezioni, Prospetti in scala 1: 200
- Assonometria e schizzi prospettici.
- Scheda descrittiva sintetica sulle scelte progettuali.
- Eventuali particolari costruttivi significativi in scala adeguata

Gli elaborati possono essere rappresentati anche a mano libera.

area di progetto

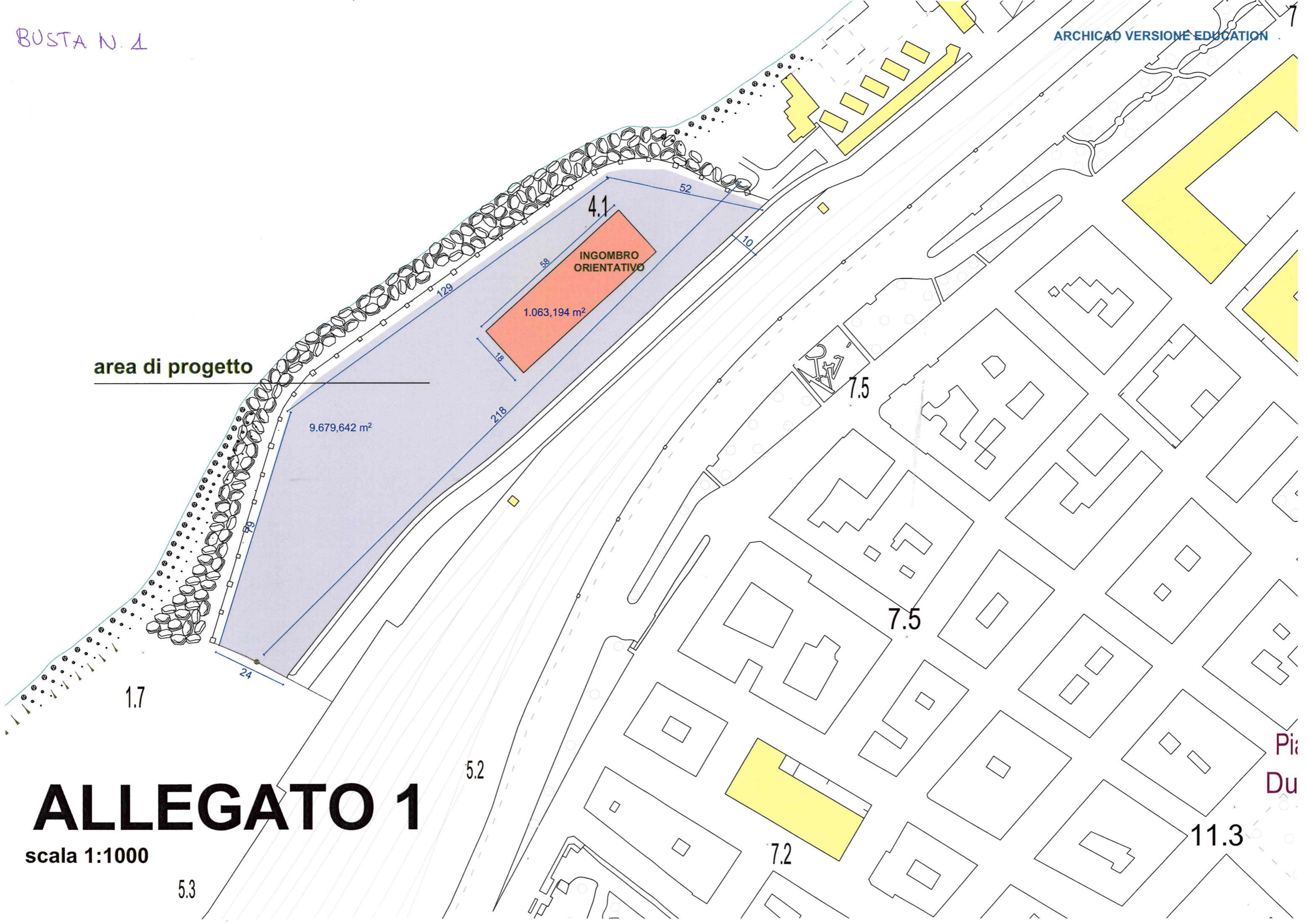
INGOMBRO ORIENTATIVO

9.679,642 m²

1.063,194 m²

ALLEGATO 1

scala 1:1000



BUSTA 1

Traccia 2

SPAZIO PUBBLICO ATTREZZATO (allegato 2 – busta 1)

Obiettivi generali

Alla fine del lungomare di Reggio Calabria è situata un'area libera che costeggia la fiumara Calopinace, dove l'Università Mediterranea di Reggio Calabria ha realizzato un laboratorio per ricerche.

Il candidato progetti uno spazio pubblico attrezzato come conclusione del lungomare confrontandosi con il paesaggio dello Stretto.

Programma funzionale

Area pubblica attrezzata (elementi di arredo e architetture per il paesaggio)

Area verde

Elaborati Richiesti

-Planimetria in scala adeguata (1/500) nella quale viene messo in relazione il lotto con le varie parti che compongono il progetto;

– Schizzi preliminari

– Piante, prospetti e sezioni in scala adeguata

– Eventuale prospettiva o assonometria ambientate, a scelta, da intendersi anche come viste tratteggiate a mano libera purché proporzionate secondo le regole geometriche proprie delle rappresentazioni.

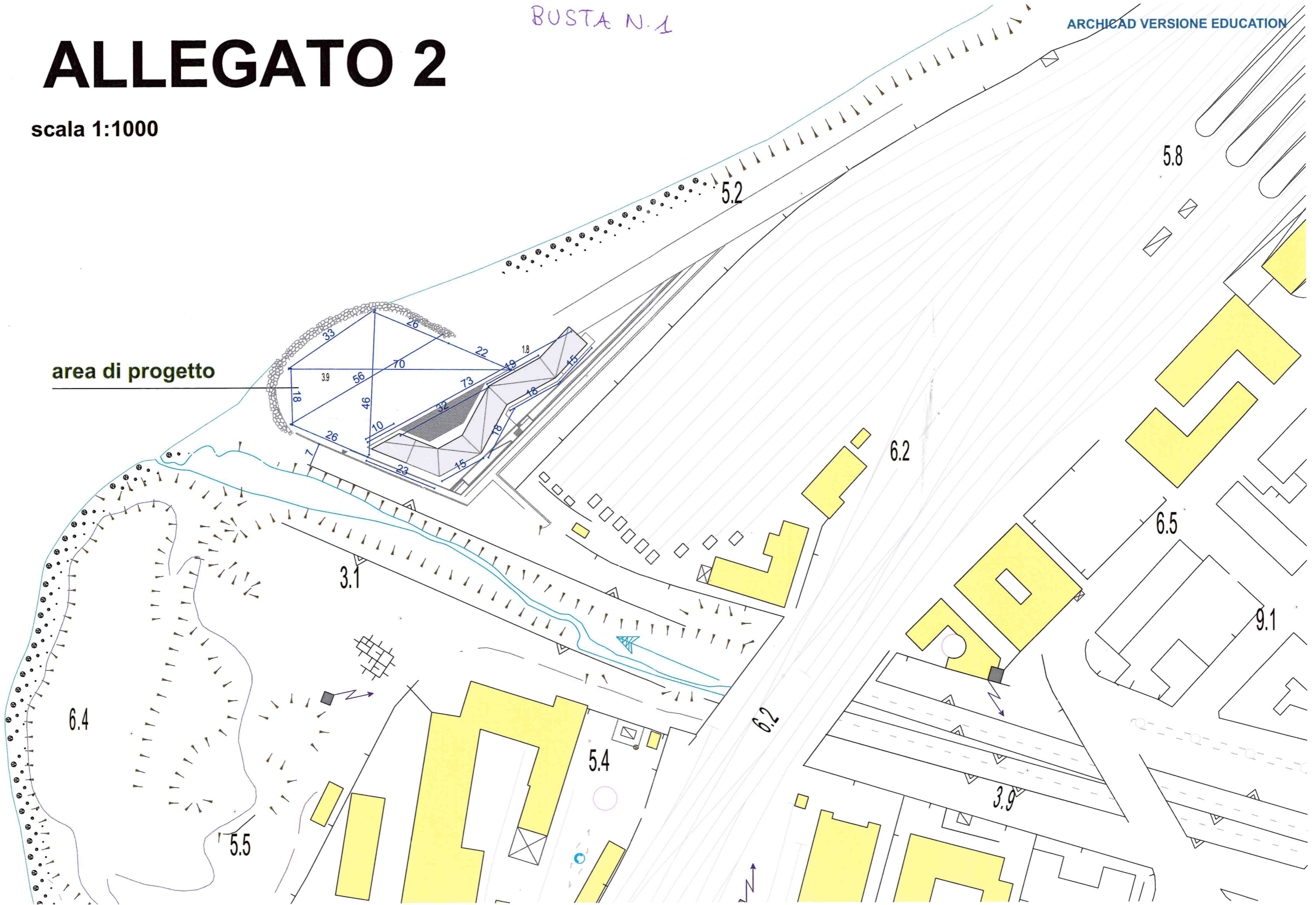
Scheda descrittiva sintetica sulle scelte progettuali.

BUSTA N.1

ALLEGATO 2

scala 1:1000

area di progetto



BUSTA 1

Traccia 3

PIANO ATTUATIVO (allegato 3 – busta1)

Obiettivi generali

In un'area di superficie territoriale pari a 12.000 mq (80 ml x150 ml) a destinazione residenziale, servita da strade comunali sui lati corti e confinante con lotti edificabili di altra ditta nei lati lunghi, il candidato progetti un piano attuativo tenendo conto dei seguenti indici:

$I_t = 1,50 \text{ mc/mq}$

$R_c = \leq 50\% \text{ St}$

$D_c = \geq 5,00 \text{ ml}$

$D_f = \geq 10,00 \text{ ml}$ o in aderenza

$D_s = \geq 7,50 \text{ ml}$

$H = \text{max } 3 \text{ p.f.t.}$

Standard di cui all'art. 3 del DM 1444/68 (18 mq/ab)

Parcheggi privati nella misura minima prevista dalla L. n° 122/89 art.2 c.2 (1 mq/10 mc di costruzione)

Elaborati Richiesti

-studi preliminari e schizzi

-scheda urbanistica

-planimetria zonizzazione in scala 1:500 (con indicazione: lotti fondiari; aree a standard; eventuale viabilità interna di lottizzazione di larghezza pari a 6,00 ml)

-planimetria generale quotata in scala 1:500 (con indicazione: tipologie edilizie; distanze tra fabbricati, dai confini e dalle strade; larghezza strade, aree a standards pubbliche da cedere al Comune ad uso pubblico; eventuali parcheggi privati se non individuati all'interno della tipologia edilizia).

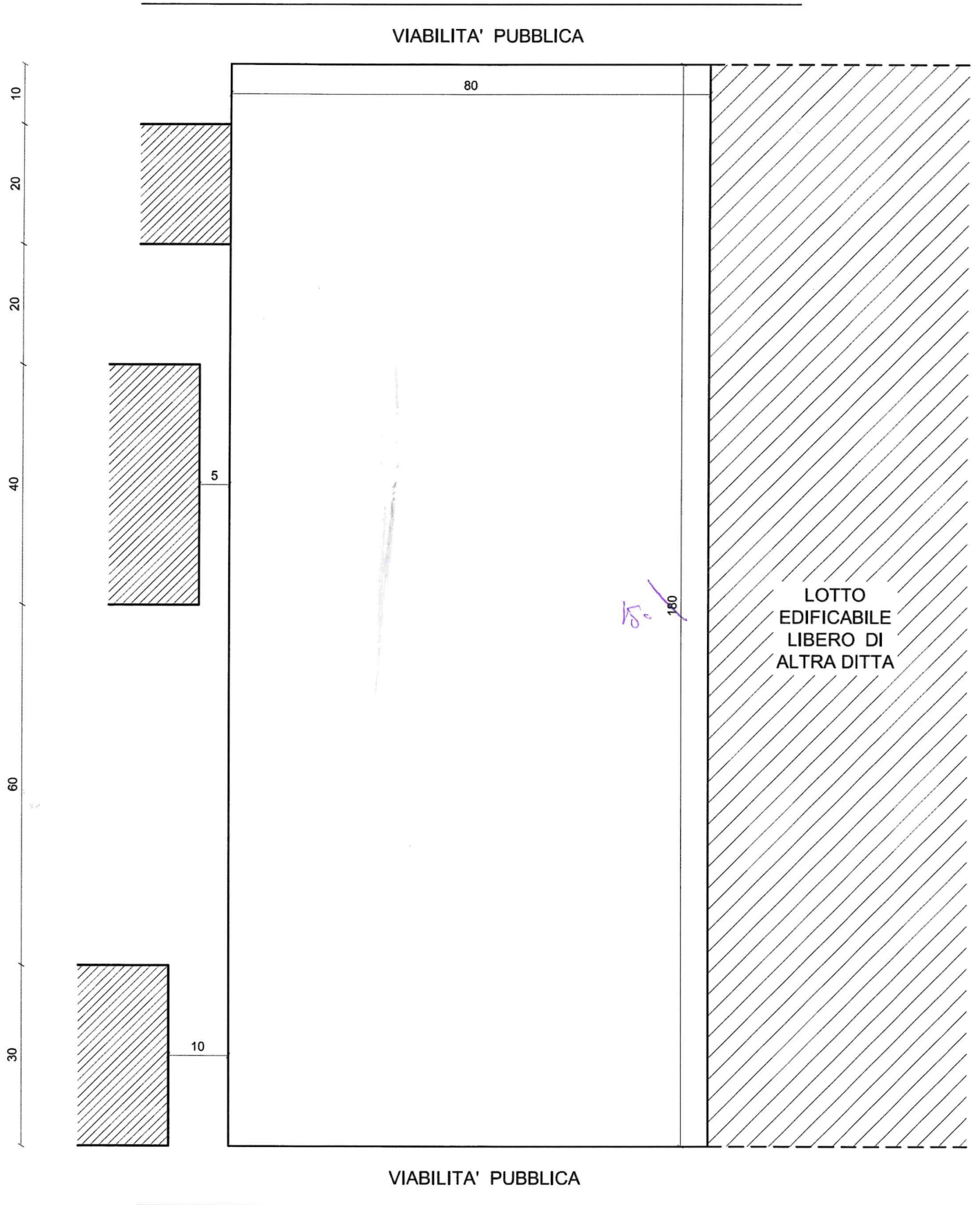
-planimetria generale dei servizi pubblici a rete in scala 1:500 (idrico, fognario ed elettrico)

-tipologia edilizia residenziale (piante, prospetti e sezione) in scala 1:100 e 200 a scelta

-scheda descrittiva sintetica sulle scelte urbanistiche ed architettoniche dell'intervento.

BUSTA N. 1

Allegato N. 3



- Pianta in scala 1/100 dello stabilimento a livello piano terra e a livello copertura;
- Prospetti e almeno una sezione in scala 1/100-1/50;
- Eventuali schizzi assonometrici esterni/interni;
- Eventuali particolari costruttivi significativi in scala adeguata;
- Scheda descrittiva sintetica sulle scelte progettuali.

BUSTA 2

Traccia 3

PIANO ATTUATIVO (allegato 3– busta 2)

Obiettivi generali

In un'area di superficie territoriale pari a 12.000 mq (80 ml x150 ml) a destinazione artigianale/industriale, servita da strade comunali sui lati corti e confinante con lotti edificabili di altra ditta nei lati lunghi, come da schema planimetrico allegato, il candidato progetti un piano attuativo tenendo conto dei seguenti indici:

$I_t = 2,00 \text{ mc/mq}$

$R_c = \leq 50\% \text{ St}$

$D_c = \geq 5,00 \text{ ml}$

$D_f = \geq 10,00 \text{ ml}$

$D_s = \geq 7,50 \text{ ml}$

$H = \leq 10 \text{ ml}$

Standard pubblici di cui all'art. 5 del DM 1444/68 (10% della St di intervento)

Verde pubblico $\geq 20\% \text{ St}$

Parcheggi privati nella misura minima prevista dalla L. n° 122/89 art.2 c.2 (1 mq/10 mc di costruzione)

Elaborati Richiesti

-studi preliminari e schizzi

-scheda urbanistica

-planimetria zonizzazione in scala 1:500 (con indicazione: lotti fondiari; aree a standard; eventuale viabilità interna di lottizzazione di larghezza pari a 6,00 ml);

-planimetria generale quotata in scala 1:500 (con indicazione: tipologie edilizie; distanze tra fabbricati, dai confini e dalle strade; larghezza strade, aree a standards pubbliche da cedere al Comune ad uso pubblico; eventuali parcheggi privati se non individuati all'interno della tipologia edilizia).

-planimetria generale dei servizi pubblici a rete in scala 1:500 (idrico, fognario ed elettrico)

-tipologia edilizia industriale/artigianale (piante, prospetti e sezione) in scala 1:100 o 200 a scelta

-scheda descrittiva sintetica sulle scelte urbanistiche ed architettoniche dell'intervento e le eventuali opere da realizzare per mitigare l'impatto ambientale

VIABILITA' PUBBLICA

80

LOTTO
EDIFICABILE
LIBERO DI
ALTRA DITTA

180

LOTTO
EDIFICABILE
LIBERO DI
ALTRA DITTA

VIABILITA' PUBBLICA

UNIVERSITA' MEDITERRANEA REGGIO CALABRIA
ESAMI DI STATO PER L'ESERCIZIO DELLA PROFESSIONE DI
ARCHITETTO JUNIOR SEZ. B
I SESSIONE 2024

PROVA PRATICA

Busta 1

Il Candidato esegua a scelta una delle tracce di seguito riportate:

Traccia 1 (allegato 1 – busta 1)

A partire dalle piante, prospetti e sezioni di VILLA MALAPARTE, (Capri, Italia, 1937) progettata da Adalberto Libera eseguire i seguenti elaborati:

- _ridisegno di una pianta, un prospetto e una sezione in scala 1:100.
- _lettura funzionale, strutturale e geometrica mediante schizzi interpretativi e tridimensionali.

Traccia 2

Progettare una piccola edicola per giornali sul lato lungo di una piazza 70x30 m circondata da strade, avente dimensioni di 12x6 m, ponendo attenzione al dispositivo di chiusura.

Elaborati richiesti:

- studi preliminari
- pianta in scala 1:50
- sezione significativa in scala 1:50
- Schizzi e viste prospettiche

Traccia 3

All'interno di un'area a destinazione agricola il candidato progetti una casa rurale di circa 130 mq di Superficie Utile (SU superficie di pavimento al netto della superficie accessoria e murature), in muratura ordinaria, con annesso deposito per attrezzi agricoli. La casa deve essere sviluppata su un unico livello di altezza massimo di 4 metri alla linea di gronda.

Elaborati richiesti:

- studi preliminari
- pianta in scala 1:50
- sezione significativa in scala 1:50
- Schizzi e viste prospettiche

**UNIVERSITA' MEDITERRANEA REGGIO CALABRIA
ESAMI DI STATO PER L'ESERCIZIO DELLA PROFESSIONE DI
ARCHITETTO JUNIOR SEZ. B
I SESSIONE 2024**

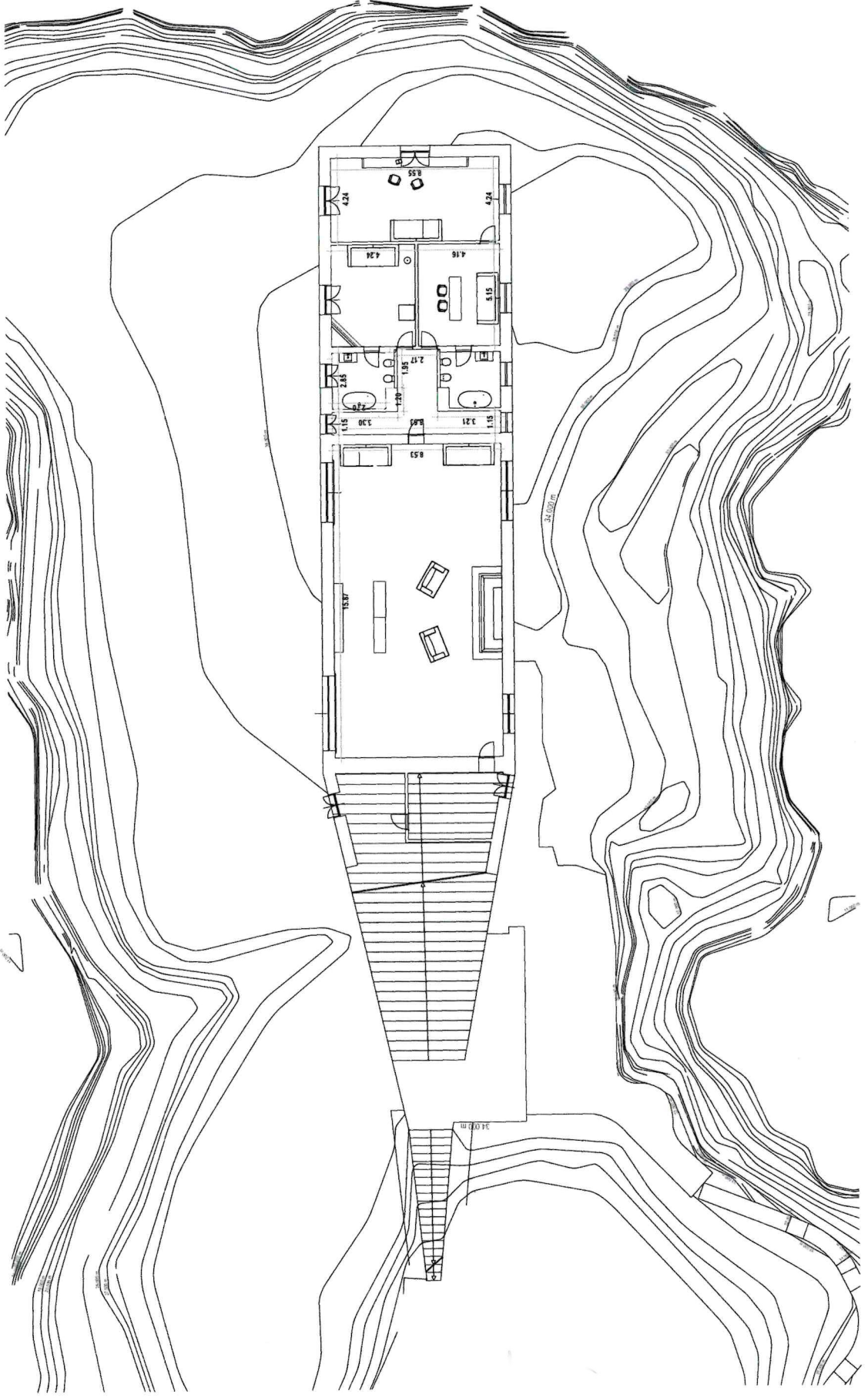
**PROVA PRATICA
Allegato 1 – Busta 1**

VILLA MALAPARTE, Capri, Italia, 1937 – Adalberto Libera

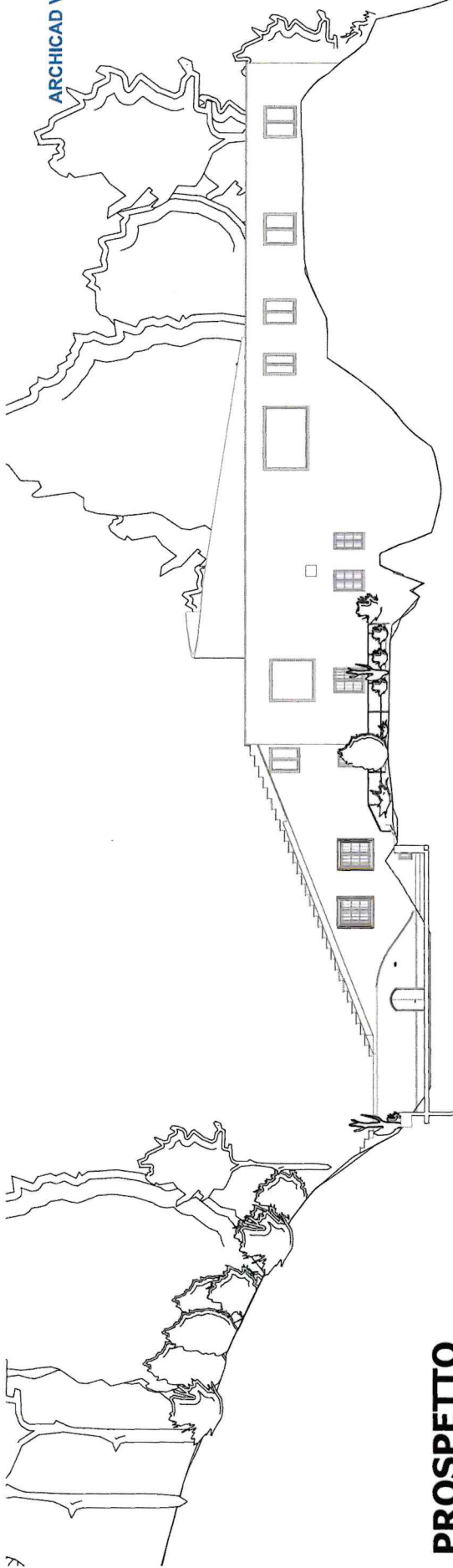


PIANO PRIMO

Scala 1:200

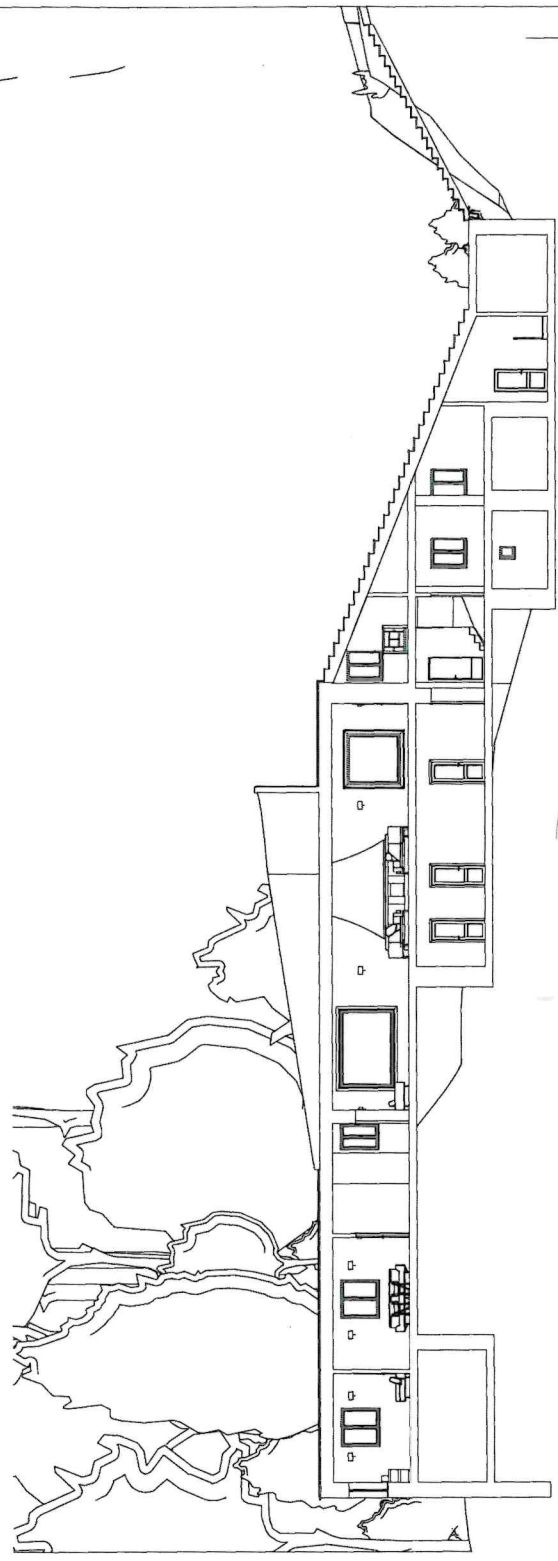


VILLA MALAPARTE, Capri, Italia, 1937 - Adalberto Libera (allegato 1 - busta 1)

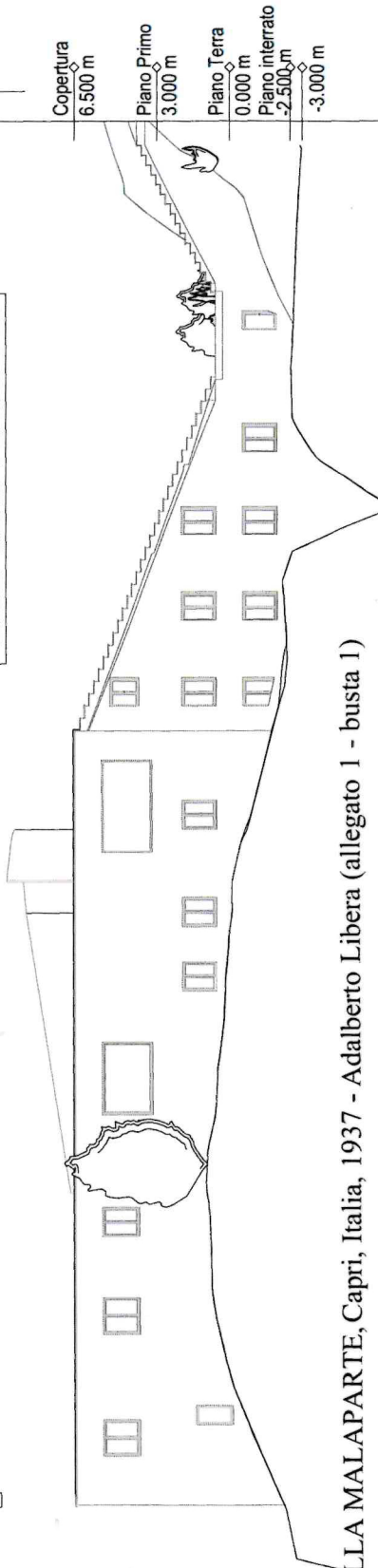


Copertura
6.500 m
Piano Primo
3.000 m
Piano Terra
0.000 m
Piano interrato
-2.500 m
-3.000 m

PROSPETTO



SEZIONE A-A



Copertura
6.500 m
Piano Primo
3.000 m
Piano Terra
0.000 m
Piano interrato
-2.500 m
-3.000 m

PROSPETTO

VILLA MALAPARTE, Capri, Italia, 1937 - Adalberto Libera (allegato 1 - busta 1)

Scala 1:200

UNIVERSITA' MEDITERRANEA REGGIO CALABRIA
ESAMI DI STATO PER L'ESERCIZIO DELLA PROFESSIONE DI
ARCHITETTO JUNIOR SEZ. B
I SESSIONE 2024

PROVA PRATICA

Busta 2

Il Candidato esegua a scelta una delle tracce di seguito riportate:

Traccia 1 (allegato 1 – busta 2)

A partire dalle piante, prospetti e sezioni di VILLA MAIREA (Noormarkku, Finlandia, 1937) progettata da Alvar Aalto eseguire i seguenti elaborati:

- _ridisegno di una pianta, un prospetto e una sezione in scala 1:100.
- _lettura funzionale, strutturale e geometrica mediante schizzi interpretativi e tridimensionali.

Traccia 2

Si sviluppi un'idea progettuale per la realizzazione di un chiosco bar all'interno di un piccolo stabilimento balneare lungo un tratto di lungomare di una città calabrese in corrispondenza di un lotto di dimensioni. 20,00 x 40,00 ml, con il lato lungo parallelo al marciapiede.

Elaborati richiesti:

- studi preliminari
- pianta in scala 1:50
- sezione significativa in scala 1:50
- schizzi o eventuali viste prospettiche

Traccia 3

In una area demaniale di 900mq (30x30) a destinazione "sportiva", il candidato progetti una sala per corsi teorici legati alla pratica sportiva, di facile rimozione. Il manufatto non deve eccedere il 10% della superficie assegnata, con altezza massimo di metri 4,00.

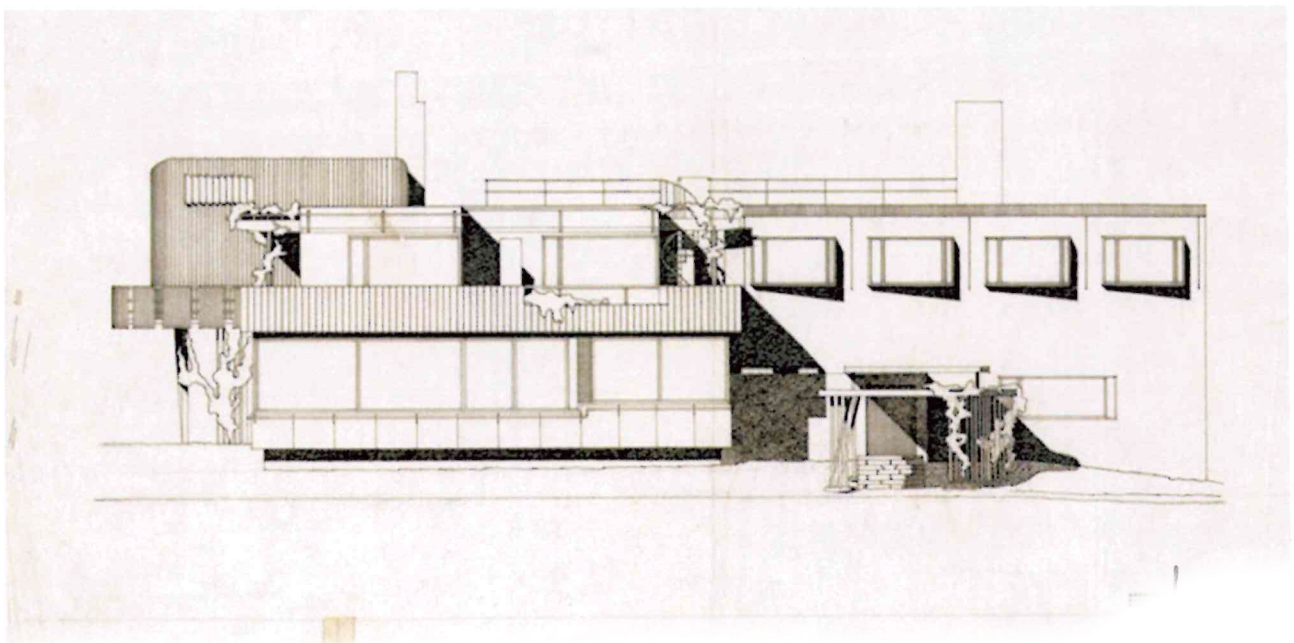
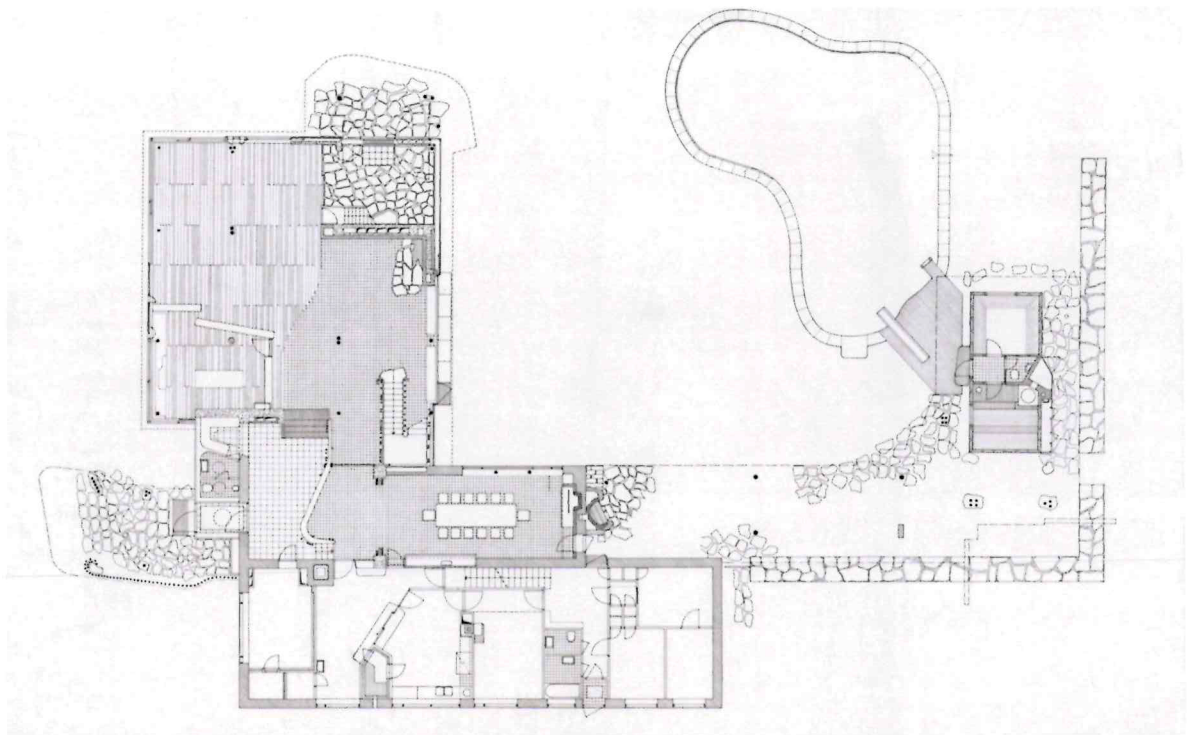
Elaborati richiesti:

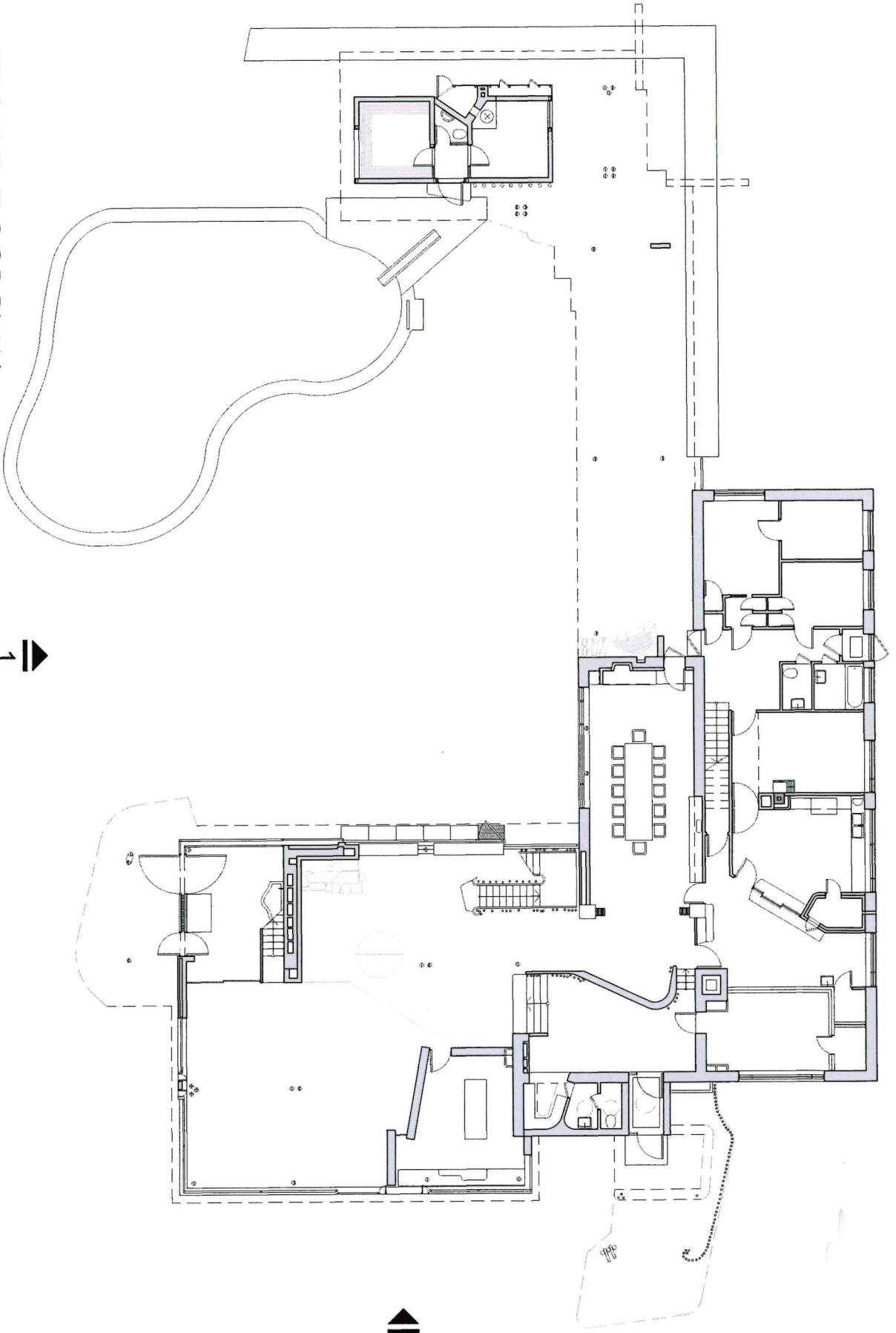
- studi preliminari
- pianta in scala 1:50
- sezione significativa in scala 1:50
- schizzi o eventuali viste prospettiche

**UNIVERSITA' MEDITERRANEA REGGIO CALABRIA
ESAMI DI STATO PER L'ESERCIZIO DELLA PROFESSIONE DI
ARCHITETTO JUNIOR SEZ. B
I SESSIONE 2024**

**PROVA PRATICA
Allegato 1 – Busta 2**

VILLA MAIREA, Noormarkku, Finlandia, 1937 – Alvar Aalto

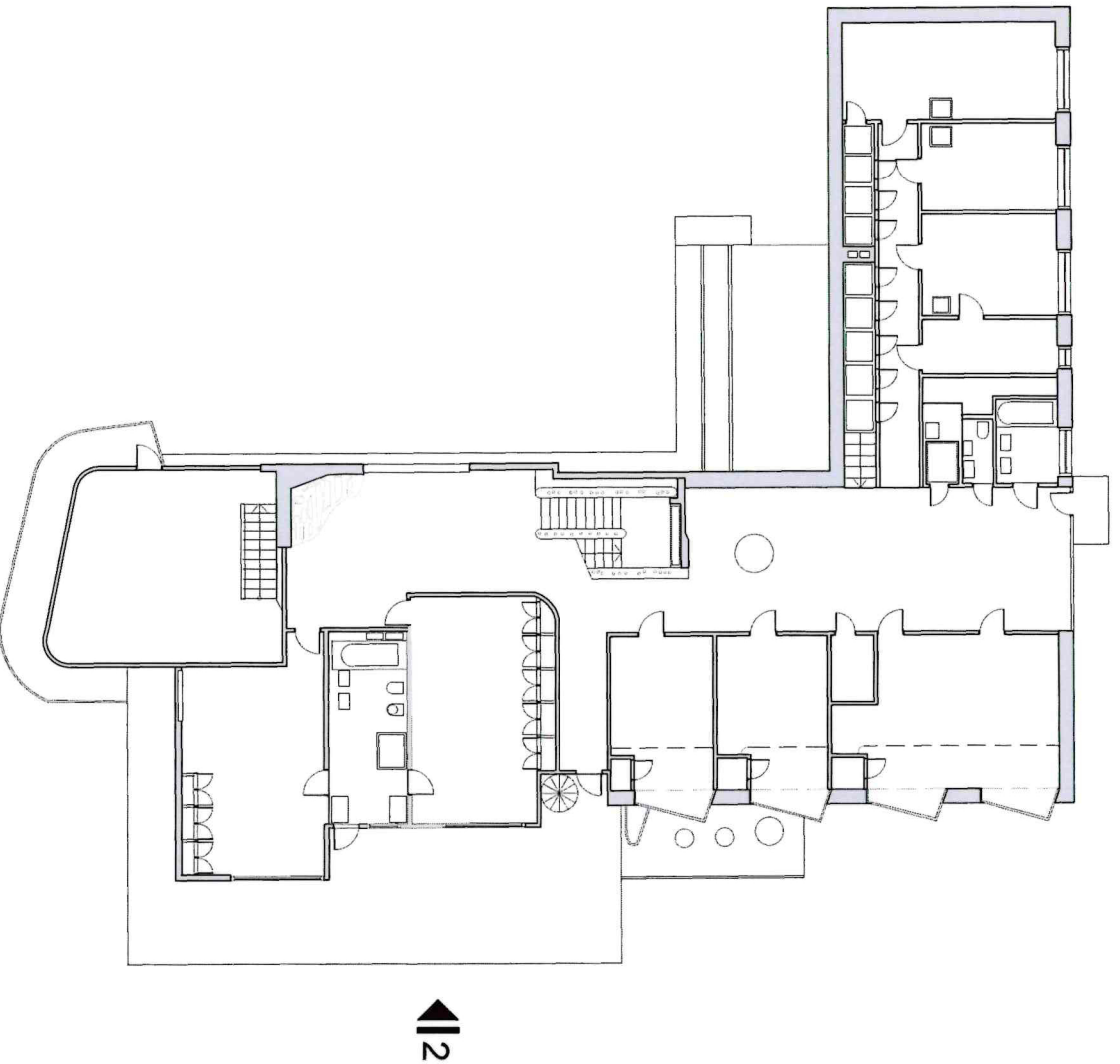




GROUND FLOOR PLAN

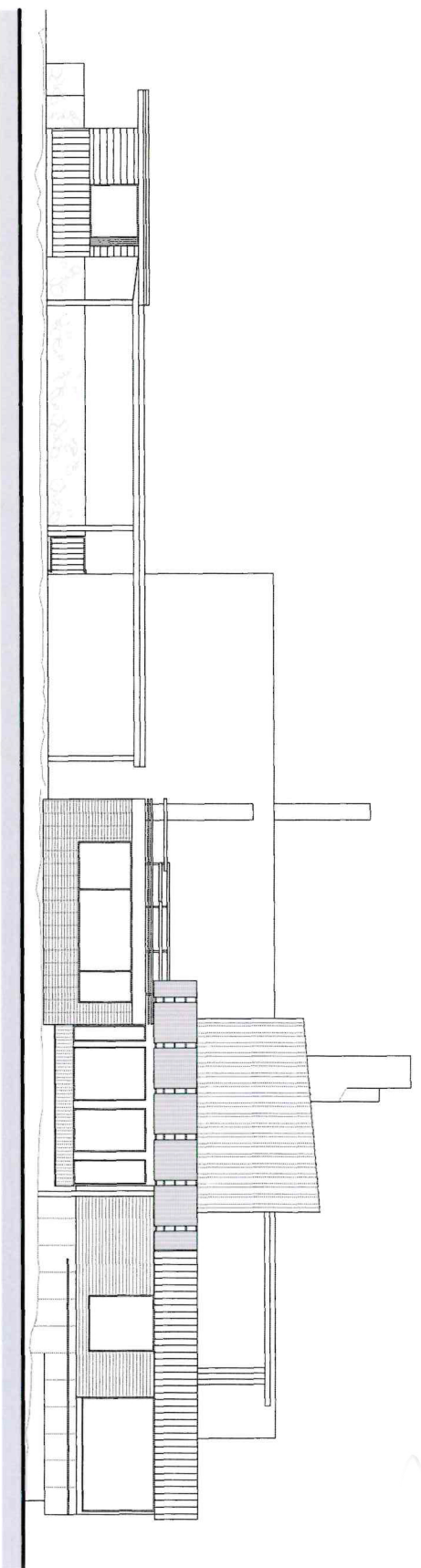


scala 1:200

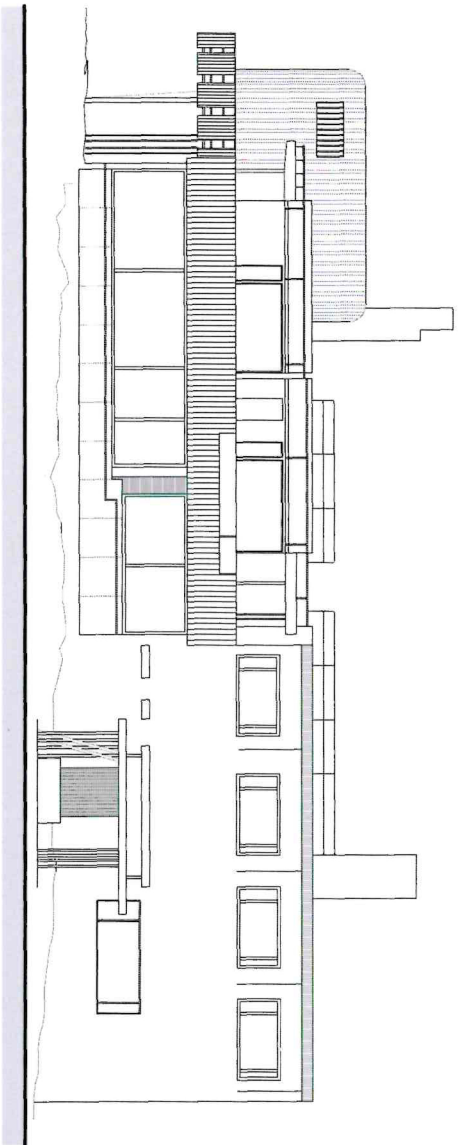


FIRST FLOOR PLAN

scala 1:200



1_WEST ELEVATION



2_EAST ELEVATION

scala 1:200

SEZIONE A-A
scala 1:200

