



## SISTEMA DI ASSICURAZIONE DELLA QUALITÀ STRUTTURA ORGANIZZATIVA E RESPONSABILITÀ

Allegato B DM n. 987 del 12.12.2016

### 1. PREMESSA

#### 1.1 LA POLITICA DELLA QUALITÀ DELL'ATENEO DI REGGIO CALABRIA

L'Università degli Studi "Mediterranea" di Reggio Calabria ha individuato nell'implementazione di un **Sistema di Assicurazione Interna della Qualità** lo strumento per garantire l'efficacia e l'efficienza nel raggiungimento degli obiettivi di eccellenza nel progresso scientifico e tecnologico. La cultura della qualità contribuisce alla realizzazione delle missioni definite nel [Piano della Performance](#) e nel [Documento strategico di Politica per la Qualità](#), coerentemente con i propri valori guida (*mission e vision*) e le risorse disponibili.

L'adozione di un Sistema di Assicurazione Interna della Qualità, quale scelta strategica, rende evidente l'impegno dell'Alta Direzione dell'Ateneo (Magnifico Rettore e Organi di Governo) nei confronti degli studenti, dei docenti, del personale tecnico-amministrativo e di tutti i portatori di interessi, con l'obiettivo di tendere all'eccellenza nella formazione, nella ricerca universitaria e nelle attività amministrative e di servizio.

Il Sistema di Assicurazione Interna della Qualità tiene conto delle specificità delle attività di formazione e ricerca; esso si basa su una visione per processi, in cui la definizione e la pianificazione degli obiettivi, la gestione delle risorse e delle procedure, i criteri per l'autovalutazione e gli stimoli verso un miglioramento continuo acquisiscono un ruolo sempre più rilevante.

La Politica della Qualità dell'Ateneo è sintetizzata nel "[Documento Strategico di Politica della Qualità](#)", approvato dagli Organi Collegiali. Il "Documento" individua nel Presidio della Qualità la struttura organizzativa di riferimento per l'implementazione del Sistema di Assicurazione Interna della Qualità.

Le finalità generali che l'applicazione del Sistema di Assicurazione Interna della Qualità si pone coincidono con le missioni definite nel [Piano della Performance](#).

## 2. IL SISTEMA DI AQ DELL'ATENEO E LA SUA ORGANIZZAZIONE

Il Sistema di AQ dell'Ateneo è strutturato gerarchicamente, fino alle sue articolazioni periferiche.

### 2.1 IL PRESIDIO DELLA QUALITÀ

Allo scopo di favorire lo sviluppo della cultura della qualità e la sua estensione ad ogni struttura all'interno dell'Ateneo, il Magnifico Rettore ha costituito il Presidio della Qualità di Ateneo (PQA), con il compito di individuare misure e percorsi concreti per promuovere il miglioramento delle prestazioni dell'Ateneo nonché di progettare, implementare e mantenere un Sistema di Assicurazione Interna della Qualità in accordo alle linee guida ANVUR, nel rispetto della normativa di riferimento (L. n. 240/2010; D.P.R. n. 76/2010; D. Lgs. n. 19/2012).

Il Presidio della Qualità dell'Università Mediterranea di Reggio Calabria è stato istituito con delibere del Senato Accademico (SA) e del Consiglio di Amministrazione (CdA), rispettivamente del 26 e 28 marzo 2013, e successivamente integrato nella sua composizione con D.R. n°172 del 04/06/2013.

Al Presidio della Qualità (PQA) sono assegnate le funzioni e i compiti inizialmente previsti nei DD.MM. n° 47 del 30/01/2013 e n° 1059 del 23/12/2013 nonché D.M. n° 987 del 12/12/2016 e successive modificazioni e nel documento ANVUR sulla "Autovalutazione, valutazione e accreditamento del sistema universitario" (punti C.3 e allegato I), considerate le caratteristiche della struttura organizzativa dell'Ateneo e le sue articolazioni, nonché la numerosità e la complessità delle attività formative e di ricerca. Il Presidio è altresì chiamato a svolgere un ruolo di raccordo tra il Nucleo di Valutazione Interna (NVI), i Dipartimenti (DP) e le Commissioni Paritetiche Docenti-Studenti (CPD).

Il PQA:

- promuove e attua la cultura della qualità dell'Ateneo, anche attraverso mirate attività formative, per come definita nei documenti di pianificazione ed indirizzo approvati dai suoi Organi collegiali e nel "[Documento Strategico di Politica della Qualità](#)";
- propone e coordina l'attuazione del modello organizzativo della AQ di Ateneo, supervisionandone lo svolgimento adeguato ed uniforme e supportando le strutture periferiche;
- monitora le azioni, valutandone l'efficacia e proponendo azioni correttive.

Il Presidio esercita altresì funzioni di controllo del sistema di valutazione interna e della qualità complessiva dei risultati della formazione, per fornire all'istituzione dati aggregati adatti ad orientarne le politiche.

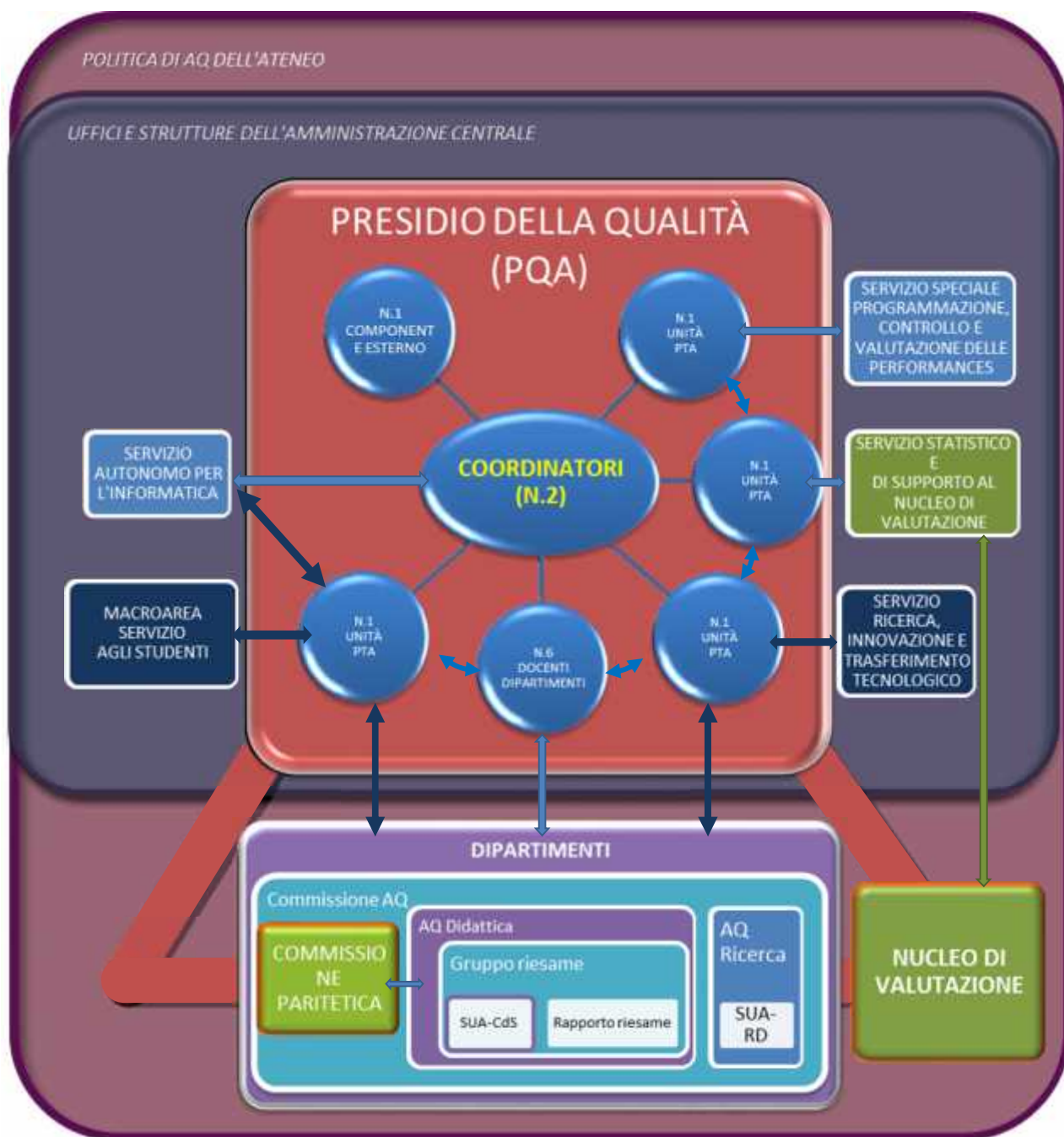
Il PQA rappresenta la struttura organizzativa di riferimento con un ruolo di supervisione e coordinamento dell'intero Sistema di Assicurazione Interna della Qualità.

I Dipartimenti e le strutture tecnico-amministrative, utilizzando le competenze del PQA, attuano gli indirizzi generali, definendo politiche appropriate e specifici obiettivi e percorsi attuativi per la Qualità nel medio e lungo periodo, garantendo che le esigenze interne e quelle delle rispettive

parti interessate vengano correttamente individuate e tradotte in procedure organiche, omogenee e controllabili.

## 2.2 PRESIDIO DELLA QUALITÀ: ORGANIZZAZIONE E ARTICOLAZIONI

Il Presidio della Qualità dell'Università *Mediterranea* di Reggio Calabria, comprendente responsabilità istituzionali e funzioni tecnico-amministrative che necessitano di un apparato operativo qualitativamente e quantitativamente adeguato, è organizzato e articolato all'interno del Sistema di Qualità dell'Ateneo secondo lo schema di seguito rappresentato:



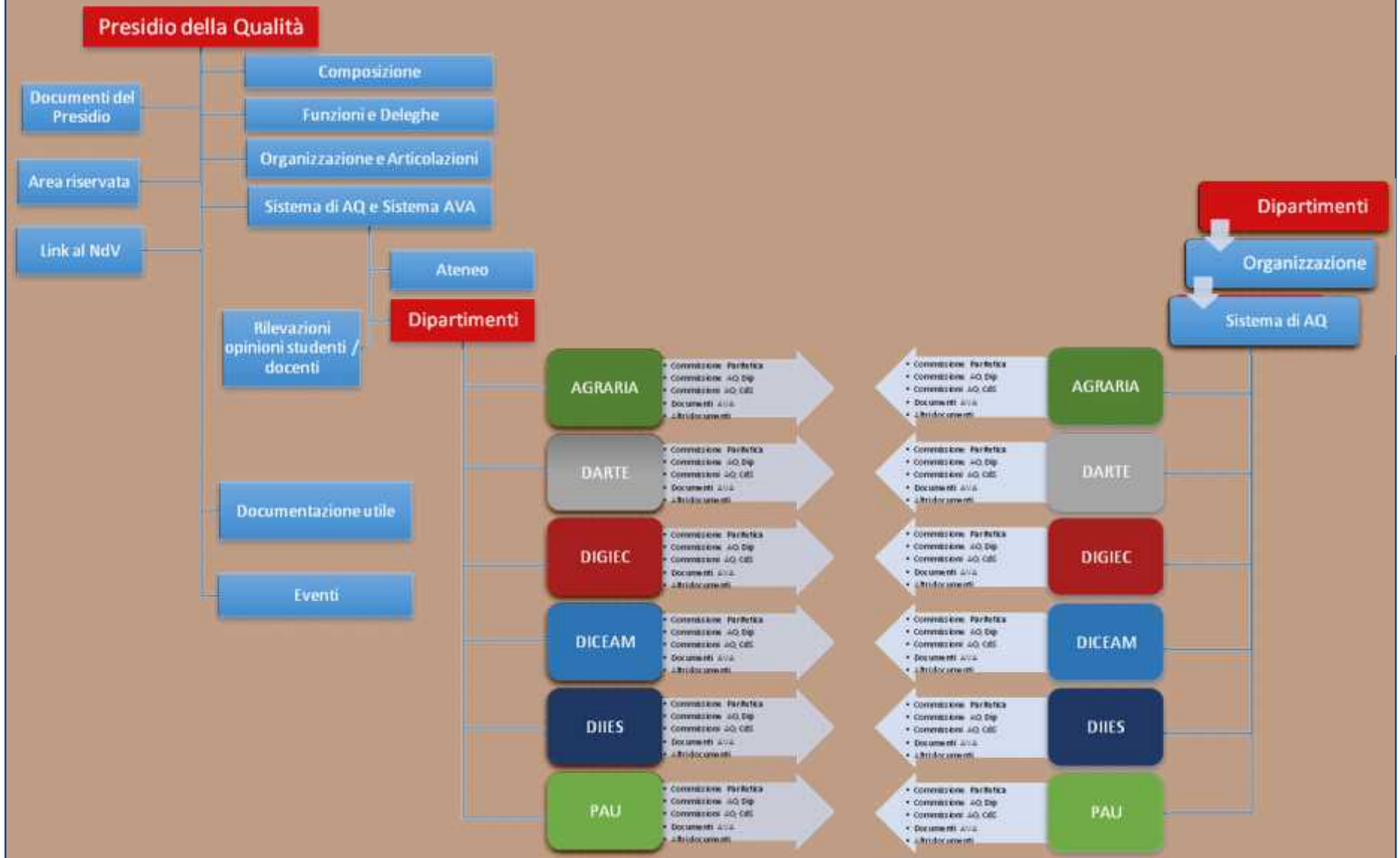
Ai diversi ruoli sono assegnate le seguenti funzioni:

Ruolo	Nominativo	Funzione
Coordinatore (n. 2)	Prof. Claudio De Capua	Professore con il compito di concorrere al coordinamento delle attività complessive del Presidio e di sovrintendere in modo particolare a quelle inerenti alla qualità della ricerca, in stretto raccordo con quelle inerenti la qualità della didattica;
	Prof. Vincenzo Palmeri	Professore con il compito di concorrere al coordinamento delle attività complessive del Presidio e di sovrintendere in modo particolare a quelle inerenti alla qualità didattica, in stretto raccordo con quelle inerenti la qualità della ricerca;
Componente esterno (n. 1)	Dott. Francesco Araniti	Componente esterno con competenze specifiche nel settore dei Sistemi di Qualità, con il compito di formare i componenti del Presidio e fornire il supporto metodologico per la realizzazione e l'implementazione del Sistema di AQ dell'Ateneo.
Rappresentante di Dipartimento (n. 6)	Prof. Antonio Taccone	Ricercatore ordinario con funzioni di raccordo tra il Presidio e il Dipartimento di Patrimonio, Architettura, Urbanistica.
	Prof. ssa Adele Maria Muscolo	Professore ordinario con funzioni di raccordo tra il Presidio e il Dipartimento di Agraria.
	Prof.ssa Carmela Salazar	Professore ordinario con funzioni di raccordo tra il Presidio e il Dipartimento di Giurisprudenza ed Economia.
	Prof. Giovanni Leonardi	Professore associato con funzioni di raccordo tra il Presidio e il Dipartimento di Ingegneria Civile, dell'Energia, dell'Ambiente e dei Materiali
	Dott.ssa Francesca Giglio	Ricercatore con funzioni di raccordo tra il Presidio e il Dipartimento di Architettura e Territorio.
	Dott.ssa Mariantonina Cotronei	Ricercatore con funzioni di raccordo tra il Presidio e il Dipartimento di Ingegneria dell'Informazione, delle Infrastrutture e dell'Energia Sostenibile.
Personale tecnico-amministrativo (n. 4)	Dott.ssa Giovanna Gaetana Santamaria	Dirigente della Macroarea Servizi agli Studenti.
	Dott.ssa Daniela Dattola	Responsabile del Servizio Speciale Programmazione, Controllo e Valutazione della Performance e Protocollo Generale.
	Dott.ssa Liliana Grande	Responsabile del Servizio Ricerca, Innovazione e Trasferimento tecnologico.
	Dott.ssa Maria Tortorella	Responsabile del Servizio Speciale Statistico e Supporto al Nucleo di Valutazione.

Il Presidio della Qualità, per l'espletamento delle proprie funzioni, si raccorda con i Dipartimenti attraverso i rappresentanti in esso presenti, altresì ricorrendo al supporto tecnico e amministrativo, sia del personale degli Uffici centrali, sia del personale responsabile dei Servizi per la didattica e per la ricerca.

Il PQA, avvalendosi delle competenze del personale del "Servizio Autonomo per l'Informatica dell'Ateneo", organizza il proprio sistema comunicativo nel portale web di Ateneo, rendendo trasparente l'accesso alle informazioni, agli atti e al corpo documentale prodotto.

# SISTEMA COMUNICATIVO DEL PRESIDIO DELLA QUALITÀ NEL PORTALE WEB DELL'ATENEO



## SISTEMA DI ASSICURAZIONE DELLA QUALITÀ

LINK AL PORTALE DELL'UNIVERSITÀ *MEDITERRANEA* DI REGGIO CALABRIA

<b>LINK AL SISTEMA DI AQ - LATO PRESIDIO DELLA QUALITÀ -</b>	<b>URL</b>
PRESIDIO DELLA QUALITÀ	<a href="http://www.unirc.it/pqa/">http://www.unirc.it/pqa/</a>
– Composizione	<a href="http://www.unirc.it/pqa/?sezione=composizione">http://www.unirc.it/pqa/?sezione=composizione</a>
– Funzioni e deleghe	<a href="http://www.unirc.it/pqa/?sezione=compiti">http://www.unirc.it/pqa/?sezione=compiti</a>
– Organizzazione e articolazioni	<a href="http://www.unirc.it/pqa/?sezione=organizzazione">http://www.unirc.it/pqa/?sezione=organizzazione</a>
– Sistema di Assicurazione della Qualità e Sistema AVA	<a href="https://www.unirc.it/pqa/?sezione=sistema_assicurazione_qualita">https://www.unirc.it/pqa/?sezione=sistema_assicurazione_qualita</a>
– Ateneo	<a href="https://www.unirc.it/pqa/?sezione=ateneo">https://www.unirc.it/pqa/?sezione=ateneo</a>
– Dipartimenti	<a href="https://www.unirc.it/pqa/?sezione=dipartimenti">https://www.unirc.it/pqa/?sezione=dipartimenti</a>
– Rilevazione opinioni Studenti / Docenti	<a href="https://www.unirc.it/pqa/?sezione=rilevazione-opinioni-studenti-docenti">https://www.unirc.it/pqa/?sezione=rilevazione-opinioni-studenti-docenti</a>
– Documentazione utile	<a href="https://www.unirc.it/pqa/?sezione=external_links">https://www.unirc.it/pqa/?sezione=external_links</a>
– Eventi	<a href="https://www.unirc.it/pqa/?sezione=eventi">https://www.unirc.it/pqa/?sezione=eventi</a>
– Documenti del Presidio	<a href="http://www.unirc.it/pqa/?sezione=sd">http://www.unirc.it/pqa/?sezione=sd</a>

<b>LINK AL SISTEMA DI AQ - LATO DIPARTIMENTI -</b>	<b>URL</b>
Dipartimento di AGRARIA	<a href="http://www.agraria.unirc.it/sistema_assicurazione_qualita.php">http://www.agraria.unirc.it/sistema_assicurazione_qualita.php</a>
Dipartimento di Architettura e Territorio (DARTE)	<a href="http://www.darte.unirc.it/sistema_assicurazione_qualita.php">http://www.darte.unirc.it/sistema_assicurazione_qualita.php</a>
Dipartimento di Giurisprudenza ed Economia (DIGIEC)	<a href="http://www.pau.unirc.it/sistema_assicurazione_qualita.php">http://www.pau.unirc.it/sistema_assicurazione_qualita.php</a>
Dipartimento di Ingegneria Civile, dell'Energia, dell'Ambiente e dei Materiali (DICEAM)	<a href="http://www.diceam.unirc.it/sistema_assicurazione_qualita.php">http://www.diceam.unirc.it/sistema_assicurazione_qualita.php</a>
Dipartimento di Ingegneria dell'Informazione, delle Infrastrutture e dell'Energia Sostenibile (DIIES)	<a href="http://www.diies.unirc.it/sistema_assicurazione_qualita.php">http://www.diies.unirc.it/sistema_assicurazione_qualita.php</a>
Dipartimento di Patrimonio, Architettura, Urbanistica (PAU)	<a href="http://www.pau.unirc.it/sistema_assicurazione_qualita.php">http://www.pau.unirc.it/sistema_assicurazione_qualita.php</a>

## **2.3 STRUTTURAZIONE DEL SISTEMA DI AQ: MODELLO**

### **2.3.1 Progettazione del sistema di AQ della didattica: Il Piano della Qualità per le Attività formative**

Nel mese di ottobre 2013 il Presidio della Qualità ha sottoposto all'approvazione degli Organi Collegiali lo stralcio dei capitoli da 0 a 4 del "**Piano della Qualità**" dell'Ateneo, relativi al "**Piano della Qualità per le attività formative**", redatti e curati dallo stesso Presidio, riservandosi l'elaborazione in tempi successivi dei capitoli del Piano relativi alle attività di ricerca e di servizio.

Il "Piano della Qualità" (PQ), nella sostanza, è il documento che definisce **i criteri, i modelli e i processi** (azioni) che l'Università degli Studi *Mediterranea* di Reggio Calabria ha individuato nel Sistema di Assicurazione Interna della Qualità, per lo sviluppo, l'attuazione, il mantenimento e il miglioramento delle strategie e dei sistemi di formazione che riguardano la qualità dei prodotti forniti alla propria utenza.

### **2.3.2 Il Piano della Qualità per le Attività formative: Modello, processi e procedure**

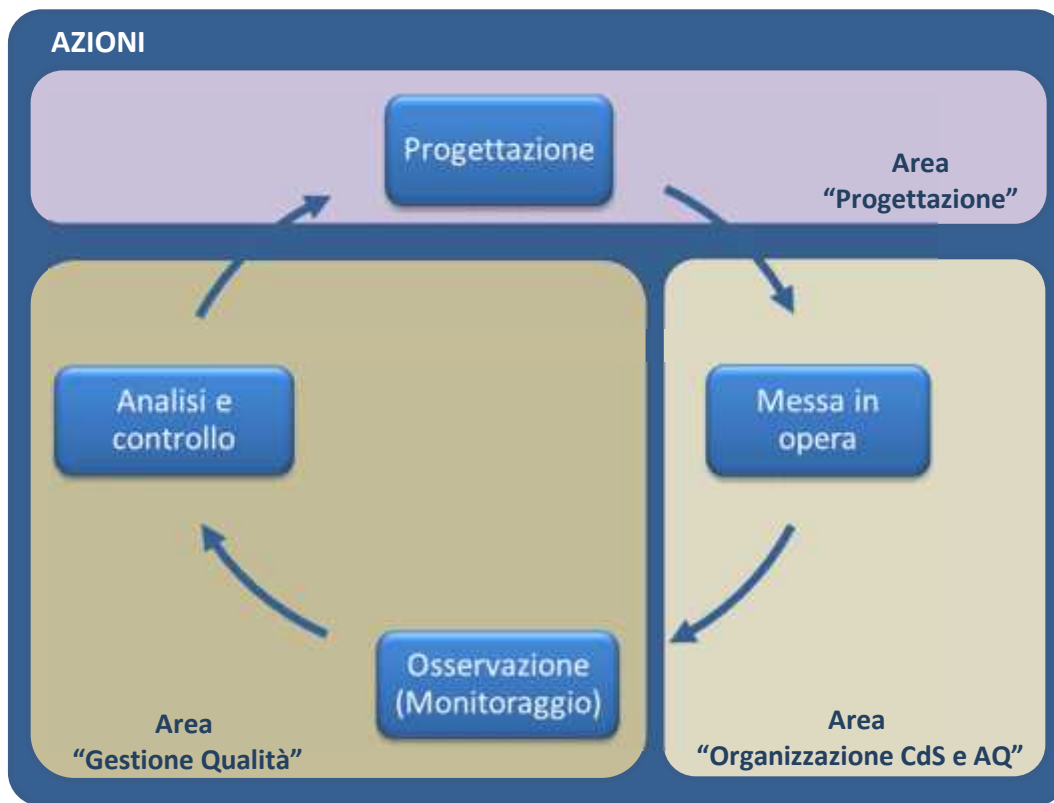
Il Piano della Qualità per le Attività formative, redatto in coerenza con il sistema AVA (Autovalutazione, Valutazione, Accredimento) e con i sistemi adottati per la valutazione della qualità e l'accredimento dei Corsi di Studio (Corsi di Laurea, di Laurea Magistrale e di Laurea a Ciclo Unico), è applicato dal Presidio della Qualità e dalle Commissioni di AQ dei Dipartimenti e dei CdS, per attuare le azioni connesse con la formazione universitaria e gestirne i processi ai fini della AQ.

Il sistema di AQ comprende azioni di:

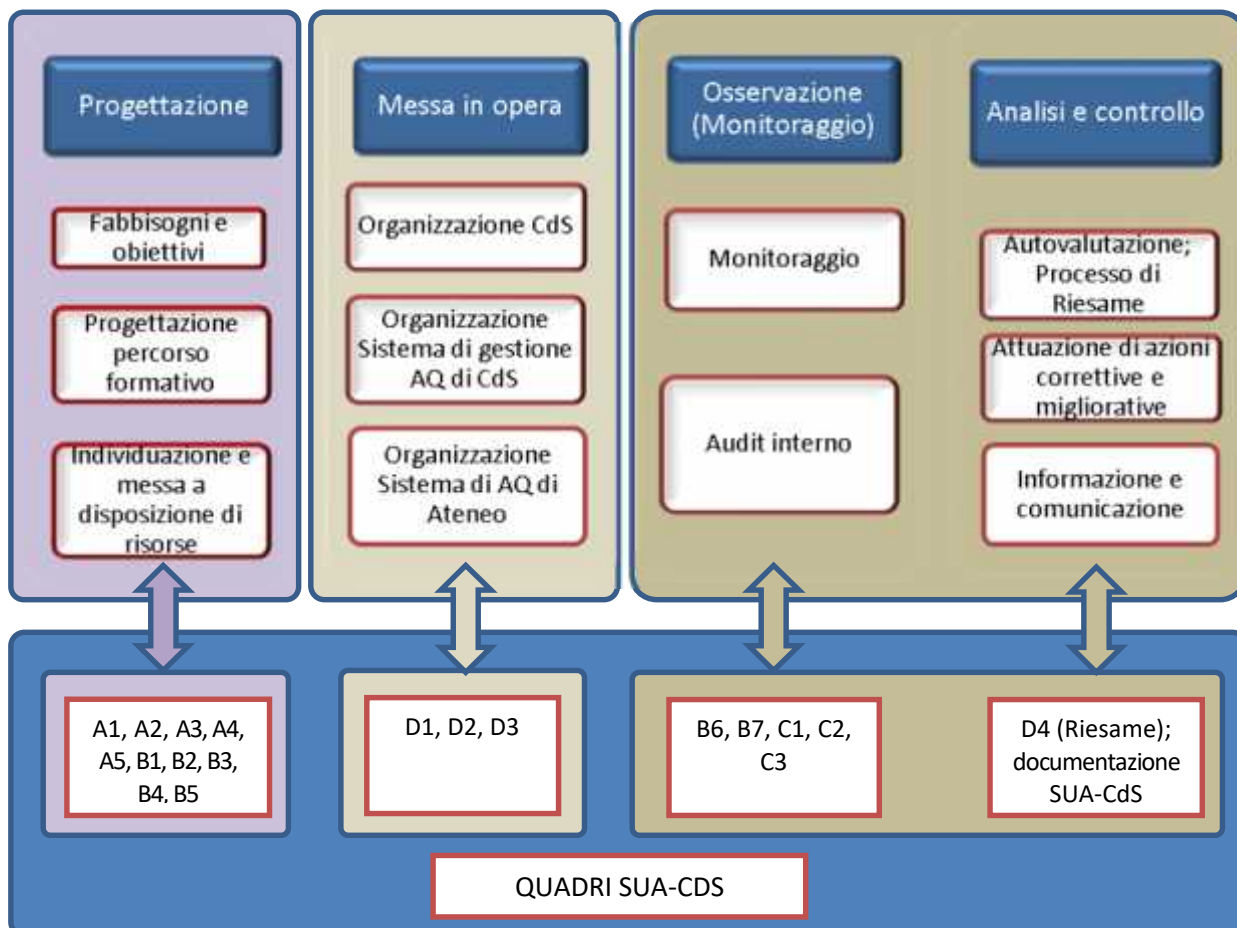
- **Progettazione** [Area "Progettazione"]
- **Messa in opera** [Area "Organizzazione CdS e AQ"]
- **Osservazione** (Monitoraggio) e **Controllo** [area "Gestione della Qualità"]

condotte sotto la supervisione di un responsabile (p.to A.2. del documento ANVUR sul sistema AVA del 9/1/2013).





Nello schema di seguito riportato è possibile porre a confronto le azioni e i relativi processi del Sistema di AQ con i quadri della Scheda SUA-CdS





### 2.3.3 ATTORI DEL SISTEMA DI AQ PER I CdS

Gli attori del Sistema di Assicurazione della Qualità dei Corsi di Studio sono:

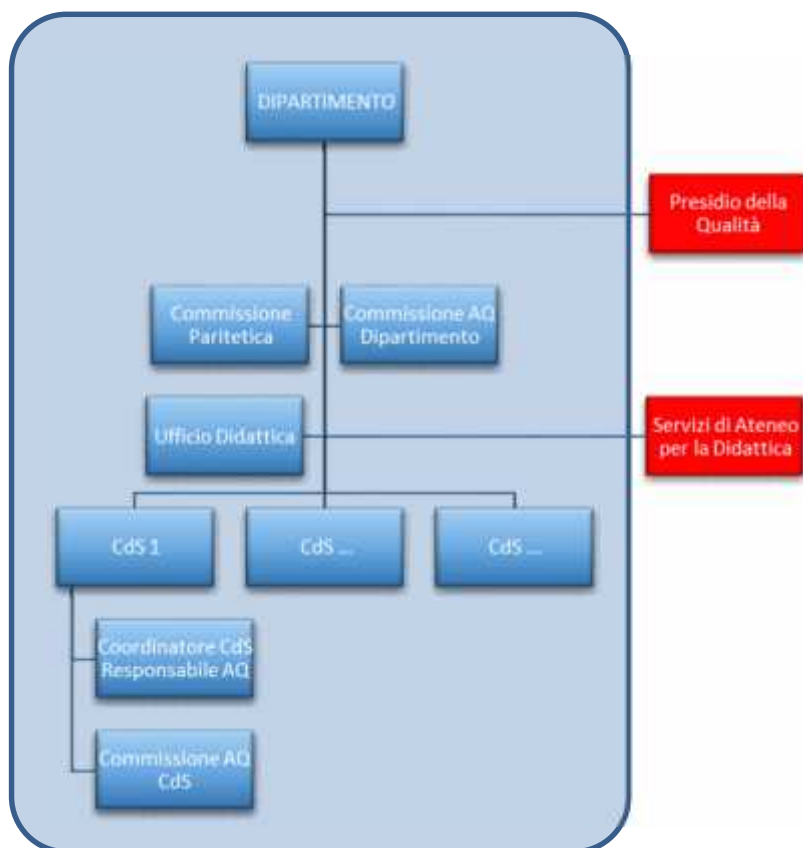
#### PER L'ATENEO

- Il Presidio della Qualità
- I Servizi di Ateneo per la didattica

#### PER IL DIPARTIMENTO

- Il Direttore di Dipartimento
- Il Consiglio di Dipartimento
- La Commissione Paritetica Docenti-Studenti
- Il Coordinatore di Corso di Studio
- Il Consiglio di Corso di Studio
- La Commissione per la AQ di Dipartimento
- La Commissione per la AQ di Corso di Studio (Gruppo di Autovalutazione)
- L'Ufficio Didattica del Dipartimento

#### SISTEMA DI AQ DI DIPARTIMENTO



Nei sei dipartimenti dell'Ateneo (II livello del sistema di AQ), pertanto, sono state istituite specifiche Commissioni (Gruppi) di AQ (GAQD), della didattica e della ricerca.

Parallelamente, sempre a livello dipartimentale, sono state istituite le Commissioni Paritetiche Docenti-Studenti (CPDS).

Per ciascuno dei Corsi di Studio incardinati nei singoli dipartimenti (III livello del sistema di AQ) sono state istituite le relative Commissioni (Gruppi) di AQ (GAQC). Queste ultime, in relazione alla modesta complessità della struttura dell'Ateneo di Reggio Calabria, per alcuni dipartimenti sono rese coincidenti con il "Gruppo del Riesame".

#### COMMISSIONI DEL SISTEMA DI AQ DEI DIPARTIMENTI E DEI CORSI DI STUDIO

<b>DIPARTIMENTO DI AGRARIA</b>	
<b>COMMISSIONE ASSICURAZIONE QUALITÀ DIPARTIMENTO</b>	Prof. Marco Poiana (Presidente) Prof. Giuseppe Zimbalatti (Direttore Dipartimento) Prof.ssa Antonina Capra Prof.ssa Agata Nicolosi (Presidente Commissione Paritetica Docenti/Studenti del Dipartimento) Prof. Paolo Porto (Delegato ERASMUS) Dott. Demetrio Fortugno (Personale TA)
<b>COMMISSIONE PARITETICA DOCENTI-STUDENTI</b>	Rappresentanti dei Docenti nei Consigli di Corso di Studio Prof.ssa Agata Nicolosi Prof. Luigi Chies Dott.ssa Rossana Sidari Prof. Giovanni Spampinato Prof. Francesco Sunseri Dott. Demetrio Antonio Zema (Segretario)  Rappresentanti degli Studenti nei Consigli di Corso di Studio Sig. Alessandro Foti Sig. Eugenio Potitò Sig.na Elisa Strati Sig.na Rosita Torino
<b>COMMISSIONE ASSICURAZIONE QUALITÀ (GRUPPO DI RIESAME)</b> <i>Scienze e Tecnologie Agrarie (Classe L-25)</i>	Prof.ssa Maria Rosaria Panuccio (Coordinatore L-25 STA) Prof. Antonio Gelsomino (Docente) Prof. Rocco Mafra (Docente) Prof. Giovanni Agosteo (Docente) Dott. Filippo Ambroggio (personale TA) Sig. Bilardi Francesco (studente) Sig.na Beatrice Brancatisano (studente) Sig.na Maria Teresa Lavorato (studente)
<b>COMMISSIONE ASSICURAZIONE QUALITÀ (GRUPPO DI RIESAME)</b> <i>Scienze Forestali e Ambientali (Classe L-25)</i>	Prof. Paolo Porto (Coordinatore CdS) Prof. Francesco Saverio Nesci (Docente) Prof.ssa Monica Bacchi (Docente) Dott. Silvio Bagnato (Personale TA) Sig. Giuseppe Fulginiti (Studente) Sig.na Luana De Rimini (Studente)

<b>COMMISSIONE ASSICURAZIONE QUALITÀ (GRUPPO DI RIESAME)</b> <i>Scienze e Tecnologie Alimentari (Classe L-26)</i>	Prof. Francesco Barreca (Coordinatore CdS) Prof. Agostino Sorgonà (Docente) Prof. Angelo M. Giuffrè (Docente) Prof. Francesco Foti (Docente) Dott. Filippo Ambroggio (personale TA) Sig.na Cristina Arena (Studente) Sig. Federico Giovinazzo (Studente)
<b>COMMISSIONE ASSICURAZIONE QUALITÀ (GRUPPO DI RIESAME)</b> <i>Scienze e Tecnologie Agrarie (Classe LM-69)</i>	Prof. Leonardo Schena (Coordinatore CdS) Prof.ssa Giuliana Renata Albanese (Docente) Prof. Gregorio Gullo (docente) Dott. Filippo Ambroggio (personale TA)
<b>COMMISSIONE ASSICURAZIONE QUALITÀ (GRUPPO DI RIESAME)</b> <i>Scienze e Tecnologie Alimentari (Classe LM-70)</i>	Prof. Antonio Mincione (Coordinatore CdS) Prof. Claudio Marciandò (docente) Prof. Vincenzo Sicari (docente) Dott. Filippo Ambroggio (personale TA) Sig.na Pasqualina Rosa Votano (Studente) Sig. Davide Bertone (Studente) Sig. Domenico Pizzimenti (Studente)
<b>COMMISSIONE ASSICURAZIONE QUALITÀ (GRUPPO DI RIESAME)</b> <i>Scienze Forestali e Ambientali (Classe LM-73)</i>	Prof. Salvatore Di Fazio (Coordinatore CdS) Prof. Giuliano Menguzzato (Docente ) Prof. Fabio Lombardi docente) Dott. Giuseppe Modica (Docente) Dott. Silvio Bagnato (Personale TA) Sig.na Angela Lea Vitale (Studente)

<b>DIPARTIMENTO DI PATRIMONIO, ARCHITETTURA, URBANISTICA</b>	
<b>COMMISSIONE ASSICURAZIONE QUALITÀ DIPARTIMENTO</b>	Prof.ssa Francesca Martorano (Direttore Dipartimento) Prof. Domenico Enrico Massimo (Vicedirettore Dipartimento) Prof. Marina Mistretta (Coordinatore del CdS L-17) Prof.ssa Aurora Pisano (Delegato del Direttore) Prof.ssa Concetta Fallanca (Coordinatore del CdS LM-4) Prof. Antonio Taccone (Referente del Dipartimento nel PQA) Prof. Bruno Mussari (Delegato del Dipartimento per la Ricerca Scientifica) Dott.ssa Antonia Crucitti (Responsabile Area Didattica) Sig. Antonio Azzarà (Responsabile Servizi Informatici))
<b>COMMISSIONE PARITETICA DOCENTI-STUDENTI</b>	Prof.ssa Mariangela Musolino (Rappr. Docenti CdS in “Scienze dell’Architettura” L-17) Prof. Carmelo Bonsignore (Rappr. Docenti CdS in Architettura-Restaurò” LM-4) Prof.ssa Carmelina Bevilacqua (Rappr. Collegio docenti dottorato in “Urban Regeneration and Economic Development”) Rocco Francesco (Rappr. Studenti CdS in “Scienze dell’Architettura”

	L-17) Sinicropi Antonino (Rappr. Studenti CdS in Architettura-Restauro” LM-4)”) Dott. Cantafio Gianmarco (Rappr. Dottorandi in “Urban Regeneration and Economic Development”)
<b>COMMISSIONE ASSICURAZIONE QUALITÀ E GRUPPO DI RIESAME</b> <i>Scienze dell’Architettura (Classe L-17)</i>	Prof. Marina Mistretta (Coordinatore CdS) Prof. Tommaso Manfredi (docente) Prof.ssa Alessandra Maniaci (docente) Dr.ssa Antonia Crucitti (Personale tecnico-amministrativo) Sig. Serranò Giuseppe (rapp.n.te degli studenti)
<b>COMMISSIONE ASSICURAZIONE QUALITÀ E GRUPPO DI RIESAME</b> <i>Architettura-Restauro (Classe LM-4)</i>	Prof.ssa Concetta Fallanca (Coordinatore CdS) Prof.ssa Annunziata M. Oteri(docente) Prof. Raffaele Pucinotti (docente) Dr.ssa Antonia Crucitti (Personale tecnico-amministrativo) Sig.ra Caporale Stefania (rapp.n.te degli studenti)

<b>DIPARTIMENTO DI ARCHITETTURA E TERRITORIO</b>	
<b>COMMISSIONE ASSICURAZIONE QUALITÀ DIPARTIMENTO</b>	Prof. Gianfranco Neri (Direttore Dipartimento) Prof. Massimo Lauria (Vicedirettore Dipartimento) Prof.ssa Francesca Giglio (Referente per il Dipartimento nel PQA) Prof. Martino Milardi (Delegato alla Ricerca del Dipartimento) Prof.ssa Rosa Marina Tornatora (Delegato all'internazionalizzazione del Dipartimento)
<b>COMMISSIONE PARITETICA DOCENTI-STUDENTI</b>	Prof.ssa Antonella Sarlo Prof. Antonello Russo Sig.ra Cristiana Penna (rappr. dottorandi) Sig. Cristian Murace (rappr. studenti))
<b>COMMISSIONE ASSICURAZIONE QUALITÀ (GRUPPO DI RIESAME)</b> <i>Architettura (Classe LM4 c.u.)</i>	Prof.ssa Raffaella Campanella (Coordinatore del CdS in Architettura Classe LM-4 c.u.) Prof. Gianfranco Neri (Direttore del Dipartimento) prof. Daniele Colistra (Delegato all'Orientamento) Prof.ssa Francesca Giglio (Referente per il Dipartimento nel PQA) Sig.ra Cecilia Coppola (rappr. studenti)

<b>DIPARTIMENTO DI GIURISPRUDENZA ED ECONOMIA</b>	
<b>COMMISSIONE PARITETICA DOCENTI-STUDENTI</b>	Componente docente della Commissione paritetica docenti studenti: _Consiglio di Corso di studi magistrale a ciclo unico in Giurisprudenza LMG/01 Dott.ssa Tiziana Rumi, ricercatrice; _Consiglio di Corso di studi in Scienze economiche, L33 Dott. Antonino Mazza La Boccetta, ricercatore; _Consiglio di Corso di studi magistrale in Economia, LM56

	<p>Dott.ssa Anna de Luca, ricercatrice; Collegio del Dottorato di ricerca in Diritto ed economia Dott.ssa Domenica Pirilli, ricercatrice. Componente studentesca della Commissione paritetica docenti studenti: Sig. Battaglia Vincenzo, CdSM in Giurisprudenza LMG/ 01; Sig. Pronesti Biagio, CdS in Scienze Economiche L33; Sig.ra Battaglia Alessia, Corso di dottorato in Diritto ed economia.</p>
<b>COMMISSIONE DI AQ DEL DIPARTIMENTO</b>	<p>Prof. Francesco Manganaro – Direttore del Dipartimento; Prof. Feliciano Costabile - Coordinatore CdSM Giurisprudenza; Prof. Domenico Nicolò, Coordinatore CdS in Scienze Economiche; Prof. Massimiliano Ferrara, Coordinatore CdSM in Economia; Prof. Giovanni D’Amico, professore ordinario; Prof. Antonino Spadaro, professore ordinario; Dott.ssa Antonia Crucitti – Funzionario Amministrativo; Sig.ra Aiello Angela – rappresentante degli studenti.</p>
<b>COMMISSIONE ASSICURAZIONE QUALITÀ Scienze Economiche (Classe L-33)</b>	<p>a) Componenti obbligatori 1. Prof. Domenico Nicolò – Coordinatore del Corso di studi; 2. Sig. Giuseppe Vacalebri - rappresentante degli studenti b) Altri componenti 3. Prof. Giovanni D’Amico, Ordinario; 4. Dott. Domenico D’Amico, ricercatore; 5. Dott.ssa Antonia Anna Crucitti, funzionario amministrativo.</p>
<b>COMMISSIONE ASSICURAZIONE QUALITÀ Giurisprudenza (Classe LMG-01)</b>	<p>a) Componenti obbligatori 1. Prof. Feliciano Costabile – Coordinatore del Corso di studi; 2. Sig. Carlo Giuseppe - rappresentante degli studenti b) Altri componenti 3. Dott.ssa. Angela Busacca, ricercatrice; 4. Dott.ssa Amalia di Landro, ricercatrice; 5. Dott.ssa Antonia Anna Crucitti, funzionario amministrativo.</p>
<b>COMMISSIONE ASSICURAZIONE QUALITÀ Economia (Classe LM-56)</b>	<p>a) Componenti obbligatori 1. Prof. Massimiliano Ferrara – Coordinatore del Corso di studi; 2. Sig.ra Denise Nania - Rappresentante degli studenti b) Altri componenti 3. Prof. Domenico Ursino, associato;</p>

4. Dott. Domenico D'Amico, ricercatore;  
5. Dott.ssa Antonia Anna Crucitti, funzionario amministrativo.

<b>DIPARTIMENTO DI INGEGNERIA CIVILE, DELL'ENERGIA, DELL'AMBIENTE E DEI MATERIALI</b>	
<b>COMMISSIONE ASSICURAZIONE QUALITÀ DIPARTIMENTO</b>	Prof. Giuseppe Barbaro (Presidente) Prof. Michele Buonsanti (Coordinatore CdS LM23) Prof. Paolo Calabrò (Coordinatore CdS L7) Prof. Francesco Carlo Morabito Coordinatore CdS L9) Prof. Patrizia Frontera (Coordinatore CdS LM35) Prof. Giovanni Leonardi (Componente PQA) Prof. Francesco Mauriello (Docente) Sig.ra Teresa Cartellà (PTA)
<b>COMMISSIONE PARITETICA DOCENTI-STUDENTI</b>	Prof. Mario Versaci (Rappr. Docenti CdS-LM23 Ingegneria civile) Prof. Vincenzo Barrile (Rappr. Docenti CdS-LM35 Ingegneria per l'ambiente e il territorio) Prof. Antonino Amoddeo (Rappr. Docenti CdS-L7 Ingegneria civile e ambientale) Prof.ssa Matilde Pietrafesa (Rappr. Docenti CdS-L9 Ingegneria industriale) Prof. Andrea Donato (Rappr. Docenti Corso di Dottorato di ricerca in Ingegneria Civile, ambientale e della sicurezza) Andrea Scialò (Rappr. Studenti CdS-LM23 Ingegneria civile) Pasquale Mallamaci (Rappr. Studenti CdS-L7 Ingegneria civile e ambientale) Gabriele Candela (Rappr. Dottorandi Corso di Dottorato di ricerca in Ingegneria Civile, ambientale e della sicurezza)
<b>COMMISSIONE ASSICURAZIONE QUALITÀ (GRUPPI DI RIESAME) – INGEGNERIA CIVILE AMBIENTALE (CLASSE L-7)</b>	Prof. Paolo Salvatore Calabrò (Coordinatore) Prof. Giuseppe Barbaro (docente) Prof. Francesco Scopelliti (docente) Prof. Pasquale Candito (docente) Dott.ssa Anna Romeo (PTA)
<b>COMMISSIONE ASSICURAZIONE QUALITÀ (GRUPPI DI RIESAME) – INGEGNERIA INDUSTRIALE (CLASSE L-9)</b>	Prof. Francesco Carlo Morabito (Coordinatore) Prof. Antonino Francesco Nucara (docente) Prof. Lucio Maria Bonaccorsi (docente) Dott.ssa Anna Romeo (PTA)
<b>COMMISSIONE ASSICURAZIONE QUALITÀ (GRUPPI DI RIESAME) – INGEGNERIA CIVILE (CLASSE LM-23)</b>	Prof. Michele Buonsanti (Coordinatore) Prof. Pasquale Filianoti (docente) Prof. Giuseppe Mortara (docente) Dott.ssa Anna Romeo (PTA)
<b>COMMISSIONE ASSICURAZIONE QUALITÀ (GRUPPI DI RIESAME) – INGEGNERIA PER L'AMBIENTE E IL TERRITORIO (CLASSE LM-35)</b>	Prof. Patrizia Frontera (Coordinatore) Prof. Maria Grazia Musolino (docente) Prof. Vincenzo Fiamma (docente) Dott.ssa Anna Romeo (PTA)

<b>DIPARTIMENTO DELL'INFORMAZIONE, DELLE INFRASTRUTTURE E DELL'ENERGIA SOSTENIBILE</b>	
<b>COMMISSIONE ASSICURAZIONE QUALITÀ DIPARTIMENTO</b>	Prof. Domenico Rosaci (coordinatore) Prof. Giacomo Messina Prof. Francesco Buccafurri Prof. Francesco Della Corte Prof. Tommaso Isernia Prof.ssa Antonella Molinaro Prof.ssa Mariantonia Cotronei Prof. Gianluca Lax
<b>COMMISSIONE PARITETICA DOCENTI-STUDENTI</b>	Prof. Riccardo Carotenuto (presidente) Prof.ssa Sofia Giuffrè Prof. Domenico Rosaci Prof. Giuseppe Ruggeri Sig. Antonino Alampi (studente) Sig. Davide Puzanghera (studente) Sig. Giuseppe Marco Raschillà (studente) Ing. Roberta Palmieri (dottoranda)
<b>COMMISSIONE ASSICURAZIONE QUALITÀ (O GRUPPO DI RIESAME) <i>Ingegneria dell'Informazione (Classe L-8)</i></b>	Prof.ssa Antonella Molinaro (coordinatore CdS) Prof.ssa Vittoria Bonanzinga Prof.ssa Claudia Campolo Prof.ssa Giuliana Faggio Sig.ra Ilaria Colucci (studente) Sig. Michele Lo Giudice (studente)
<b>COMMISSIONE ASSICURAZIONE QUALITÀ (O GRUPPO DI RIESAME) <i>Ingegneria Informatica e dei Sistemi per le Telecomunicazioni (Classe LM-27)</i></b>	Prof. Francesco Buccafurri (coordinatore CdS) Prof. Antonio Iera Prof. Andrea Morabito Sig.ra Antonia Russo (studente) Sig. Vincenzo Romolo (studente)
<b>COMMISSIONE ASSICURAZIONE QUALITÀ (O GRUPPO DI RIESAME) <i>Ingegneria Elettronica (Classe LM-29)</i></b>	Prof. Francesco Della Corte (coordinatore CdS) Prof. Andrea Donato Prof. Sandro Rao Prof. Valerio Scordamaglia Sig. Francesco Alati (studente) Sig. Francesco Sorleti (studente)

### **LINK AL PIANO DELLA QUALITÀ**

**“Modello di Assicurazione della Qualità dei Corsi di Studio”**

<http://www.unirc.it/documentazione/verbali/20131209all24404705.pdf>

**“Modello di AQ dei CdS: Processi e Procedure”**

<http://www.unirc.it/documentazione/verbali/20131209all24404705.pdf>



## **2.4 ATTUAZIONE DEL SISTEMA DI AQ DELLA DIDATTICA DA PARTE DEL PQA**

L'operatività del Presidio si è sostanziata in specifiche azioni (attività), come di seguito rappresentate:

- Azioni di consulenza
- Azioni di progettazione e aggiornamento degli strumenti per la AQ
- Azioni di affiancamento
- Gestione dei flussi informativi
- Azioni di promozione della AQ
- Attività di formazione
- Azioni di sorveglianza e monitoraggio

Tutti i dettagli relativi al sistema di AQ dell'Università di Reggio Calabria, alla relativa implementazione nonché all'aggiornamento continuo, sono reperibili alla pagina web del portale dell'Ateneo, all'indirizzo URL: <http://www.unirc.it/pqa/>

Reggio Calabria, 15 giugno 2017

Il Coordinatore del PQA  
Prof. Vincenzo Palmeri

