



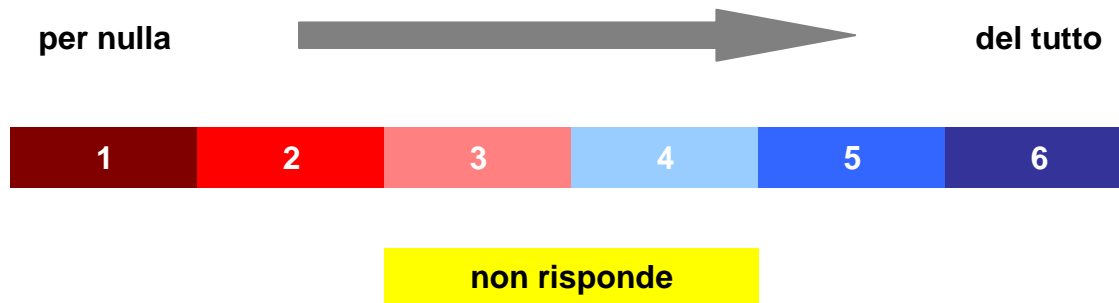
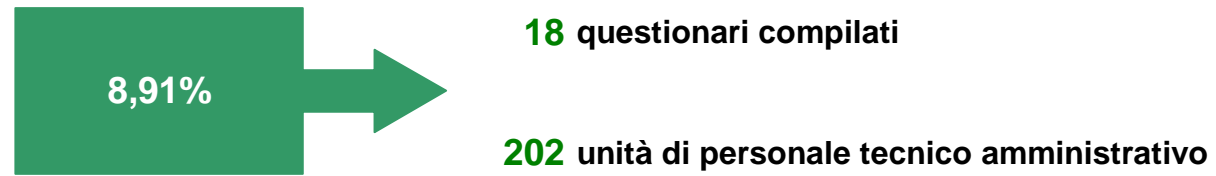
Indagine sul Benessere Organizzativo dell'Università degli Studi *Mediterranea* di Reggio Calabria

Indagine del Nucleo di Valutazione Interna

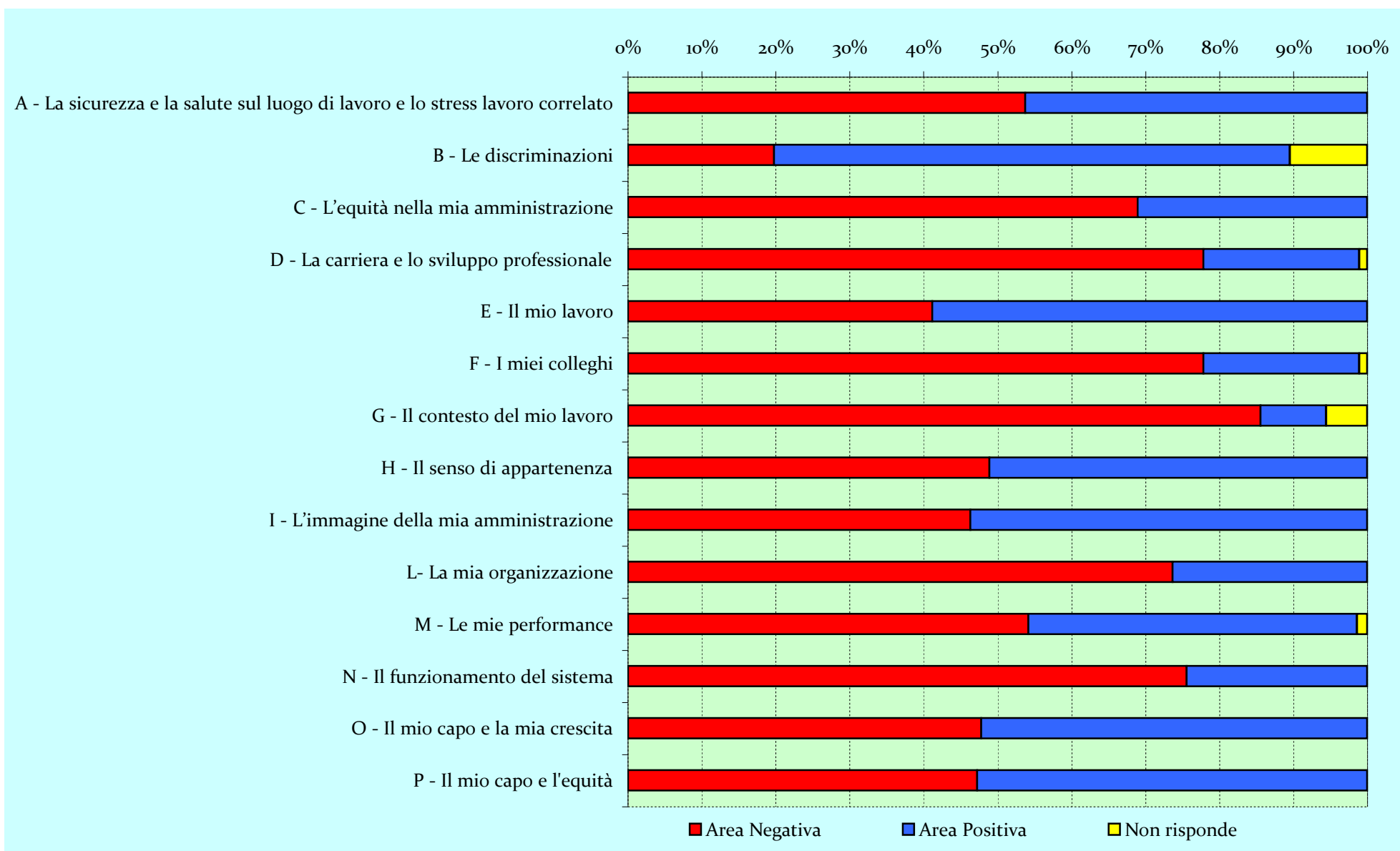
"volta a rilevare il livello di benessere organizzativo e il grado di condivisione del sistema di valutazione, nonché la rilevazione della valutazione del proprio superiore gerarchico da parte del personale" ai sensi dell'articolo 14, comma 5, del decreto legislativo n. 150 del 27 ottobre 2009.

luglio 2014

Rilevazione di luglio 2014



Riepilogo aree



	Area Negativa	Area Positiva	Non risponde
A - La sicurezza e la salute sul luogo di lavoro e lo stress lavoro correlato	53,70%	46,30%	0,00%
B - Le discriminazioni	19,75%	69,75%	10,49%
C - L'equità nella mia amministrazione	68,89%	31,11%	0,00%
D - La carriera e lo sviluppo professionale	77,78%	21,11%	1,11%
E - Il mio lavoro	41,11%	58,89%	0,00%
F - I miei colleghi	77,78%	21,11%	1,11%
G - Il contesto del mio lavoro	85,56%	8,89%	5,56%
H - Il senso di appartenenza	48,89%	51,11%	0,00%
I - L'immagine della mia amministrazione	46,30%	53,70%	0,00%
L- La mia organizzazione	73,61%	26,39%	0,00%
M - Le mie performance	54,17%	44,44%	1,39%
N - Il funzionamento del sistema	75,56%	24,44%	0,00%
O - Il mio capo e la mia crescita	47,78%	52,22%	0,00%
P - Il mio capo e l'equità	47,22%	52,78%	0,00%

A - La sicurezza e la salute sul luogo di lavoro e lo stress lavoro correlato

A.01 - Il mio luogo di lavoro è sicuro (impianti elettrici, misure antincendio e di emergenza, ecc.)

A.02 - Ho ricevuto informazione e formazione appropriate sui rischi connessi alla mia attività lavorativa e sulle relative misure di prevenzione e protezione

A.03 - Le caratteristiche del mio luogo di lavoro (spazi, postazioni di lavoro, luminosità, rumorosità, ecc.) sono soddisfacenti

A.04 - Ho subito atti di mobbing (demansionamento formale o di fatto, esclusione di autonomia decisionale, isolamento, estromissione dal flusso delle informazioni, ingiustificate disparità di trattamento, forme di controllo esasperato, ...)

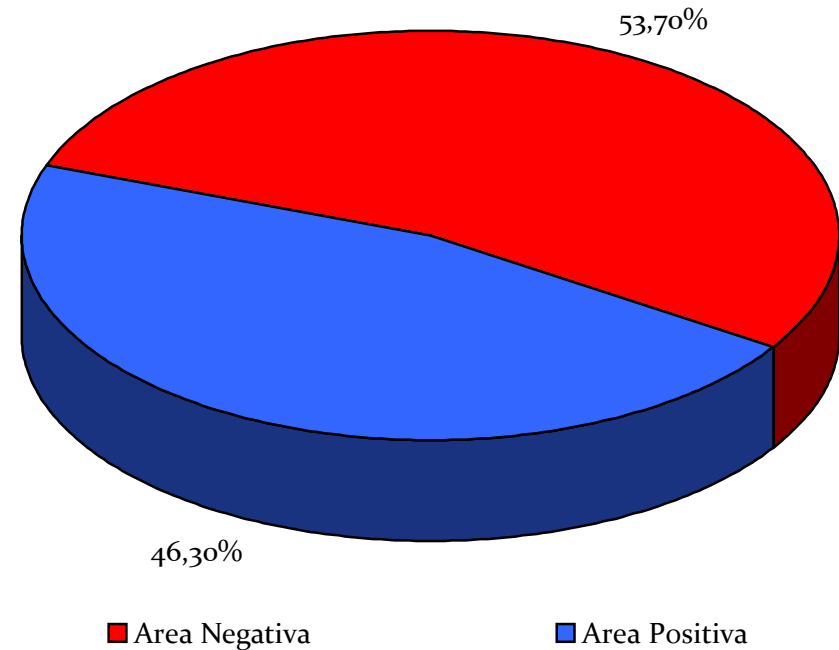
A.05 - Sono soggetto/a a molestie sotto forma di parole o comportamenti idonei a ledere la mia dignità e a creare un clima negativo sul luogo di lavoro

A.06 - Sul mio luogo di lavoro è rispettato il divieto di fumare

A.07 - Ho la possibilità di prendere sufficienti pause

A.08 - Posso svolgere il mio lavoro con ritmi sostenibili

A.09 - Avverto situazioni di malessere o disturbi legati allo svolgimento del mio lavoro quotidiano (insofferenza, disinteresse, sensazione di inutilità, assenza di iniziativa, nervosismo, senso di depressione, insonnia, mal di testa, mal di stomaco, dolori muscolari o articolari, difficoltà respiratorie ...)



B - Le discriminazioni

B.01 - Sono trattato correttamente e con rispetto in relazione alla mia appartenenza sindacale

B.02 - Sono trattato correttamente e con rispetto in relazione al mio orientamento politico

B.03 - Sono trattato correttamente e con rispetto in relazione alla mia religione

B.04 - La mia identità di genere costituisce un ostacolo alla mia valorizzazione sul lavoro

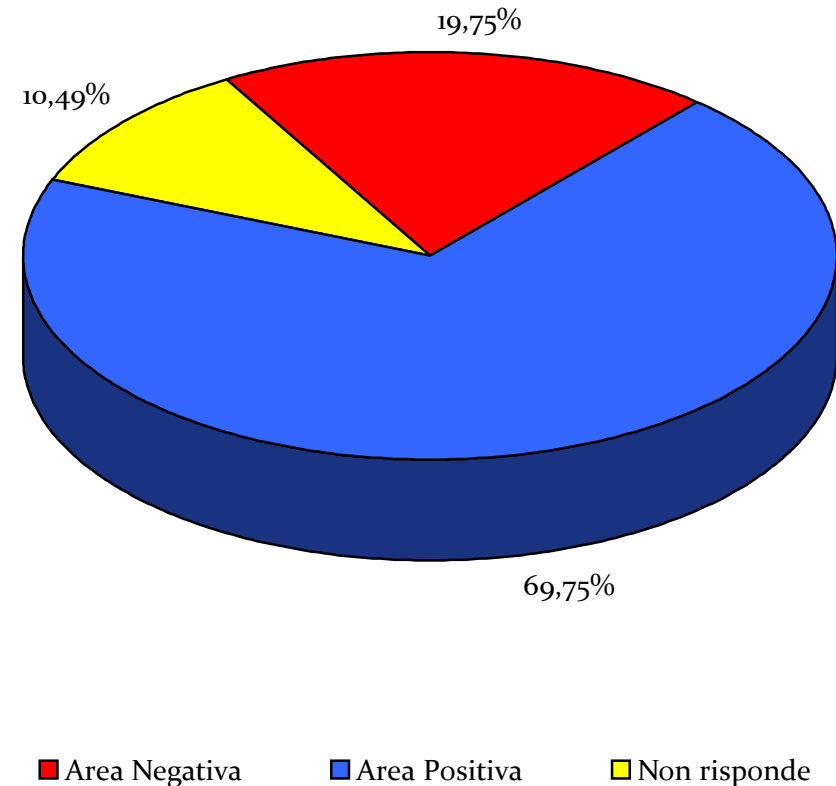
B.05 - Sono trattato correttamente e con rispetto in relazione alla mia etnia e/o razza

B.06 - Sono trattato correttamente e con rispetto in relazione alla mia lingua

B.07 - La mia età costituisce un ostacolo alla mia valorizzazione sul lavoro

B.08 - Sono trattato correttamente e con rispetto in relazione al mio orientamento sessuale

B.09 - Sono trattato correttamente e con rispetto in relazione alla mia disabilità (se applicabile)



C - L'equità nella mia amministrazione

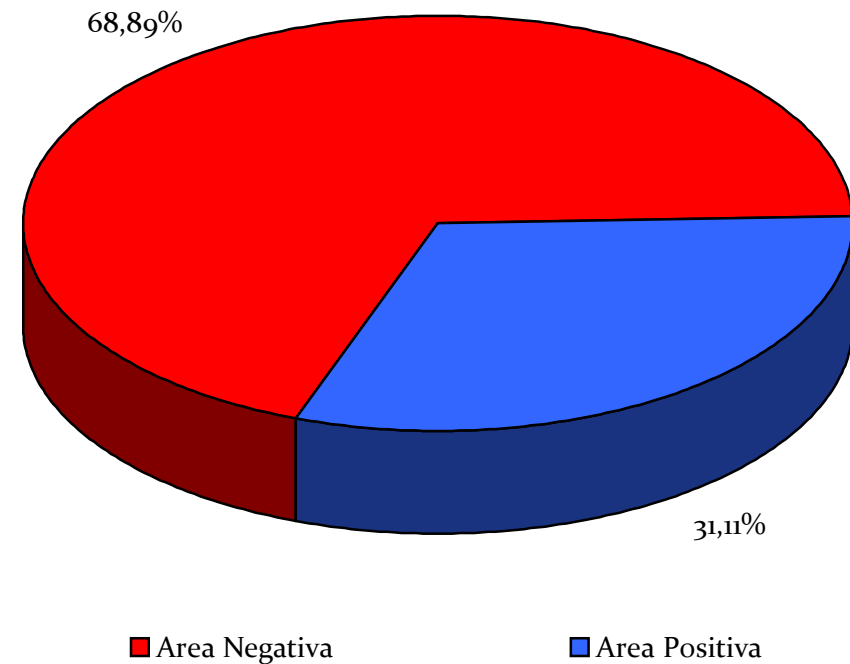
C.01 - Ritengo che vi sia equità nell'assegnazione del carico di lavoro

C.02 - Ritengo che vi sia equità nella distribuzione delle responsabilità

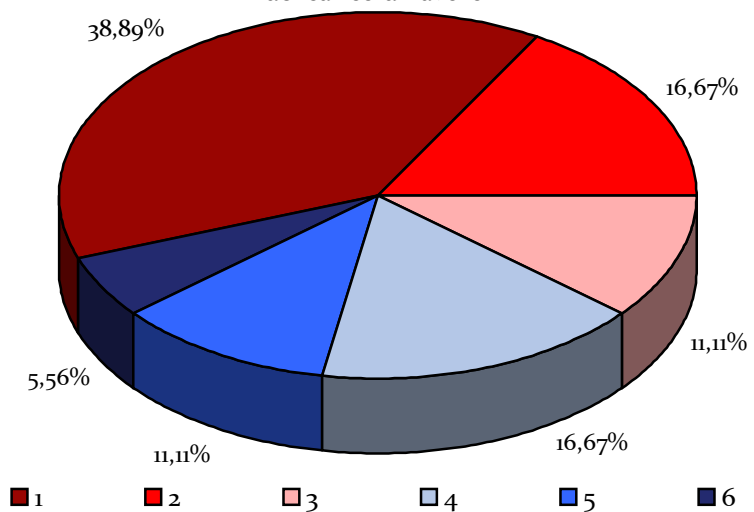
C.03 - Giudico equilibrato il rapporto tra l'impegno richiesto e la mia retribuzione

C.04 - Ritengo equilibrato il modo in cui la retribuzione viene differenziata in rapporto alla quantità e qualità del lavoro svolto

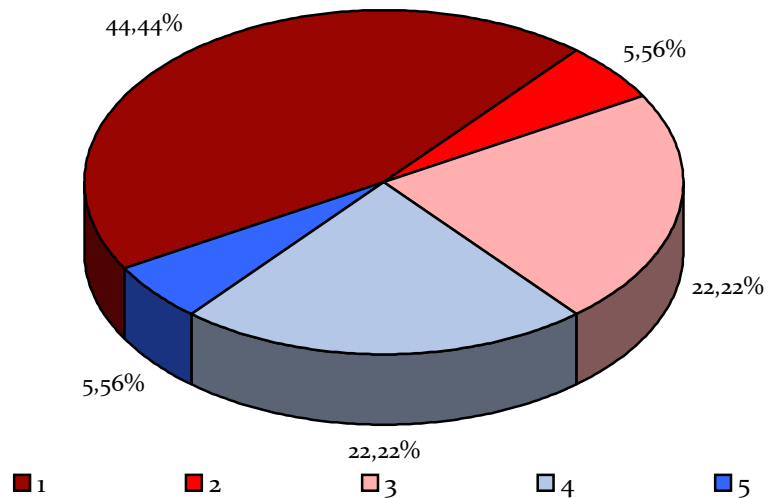
C.05 - Le decisioni che riguardano il lavoro sono prese dal mio responsabile in modo imparziale



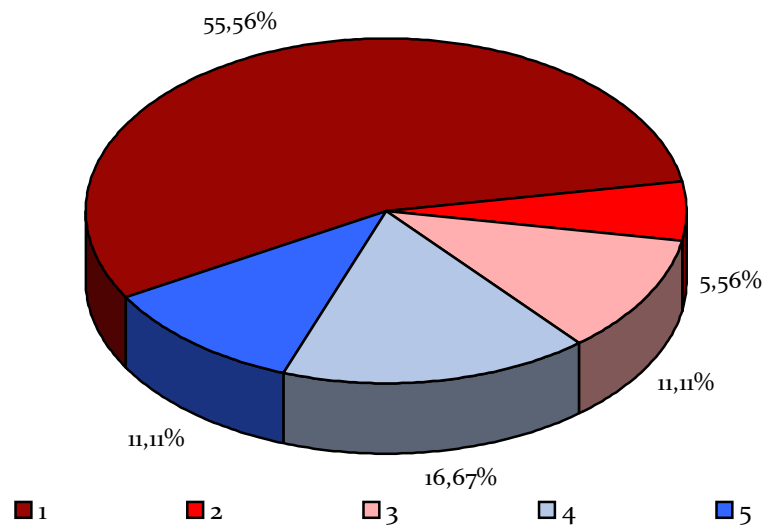
C.01 - Ritengo che vi sia equità nell'assegnazione del carico di lavoro



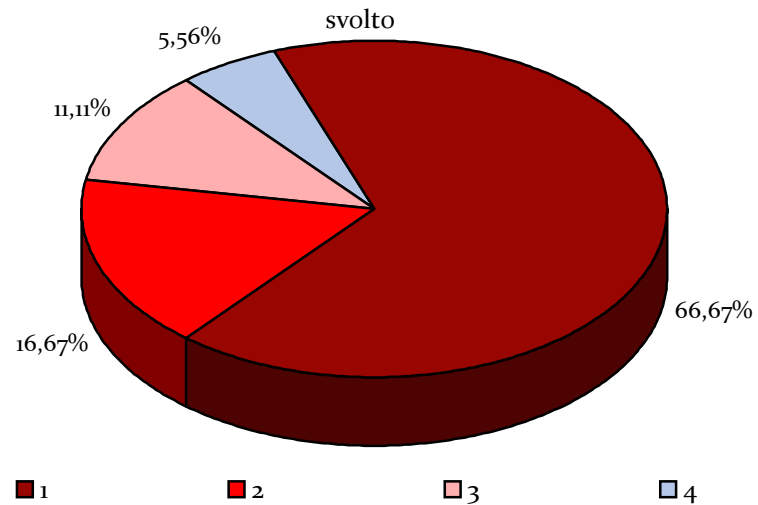
C.02 - Ritengo che vi sia equità nella distribuzione delle responsabilità



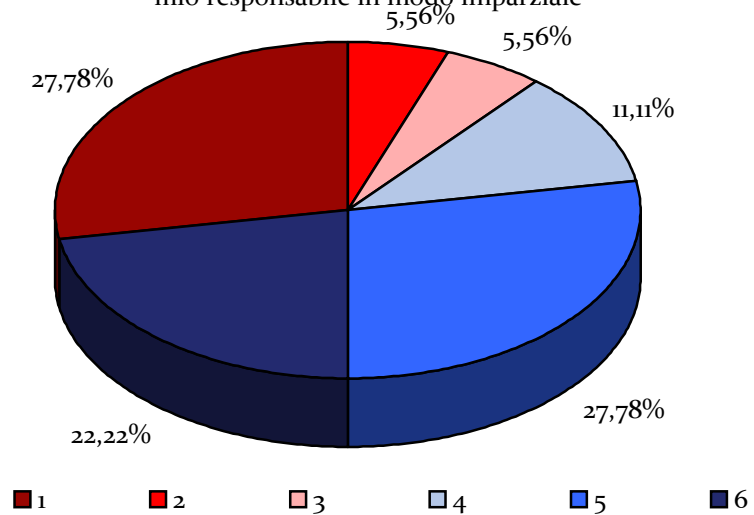
C.03 - Giudico equilibrato il rapporto tra l'impegno richiesto



C.04 - Ritengo equilibrato il modo in cui la retribuzione viene differenziata in rapporto alla quantità e qualità del lavoro svolto



C.05 - Le decisioni che riguardano il lavoro sono prese dal mio responsabile in modo imparziale



D - La carriera e lo sviluppo professionale

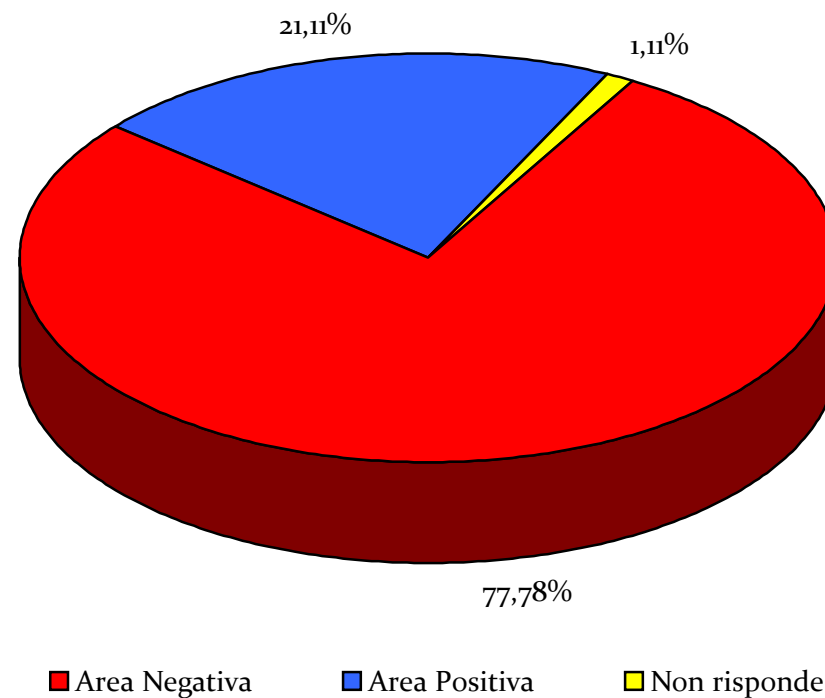
D.01 - Ritengo che vi sia equità nella distribuzione delle responsabilità

D.02 - Ritengo che le possibilità reali di fare carriera nel mio ente siano legate al merito

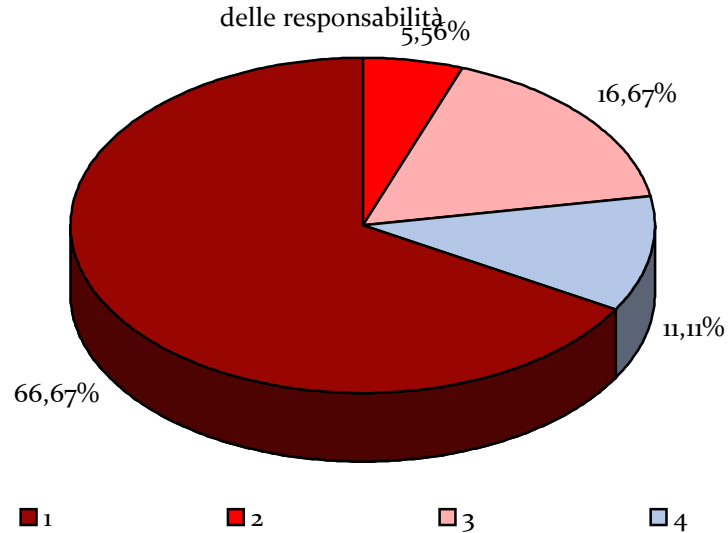
D.03 - Il mio ente dà la possibilità di sviluppare capacità e attitudini degli individui in relazione ai requisiti richiesti dai diversi ruoli

D.04 - Il ruolo da me attualmente svolto è adeguato al mio profilo professionale

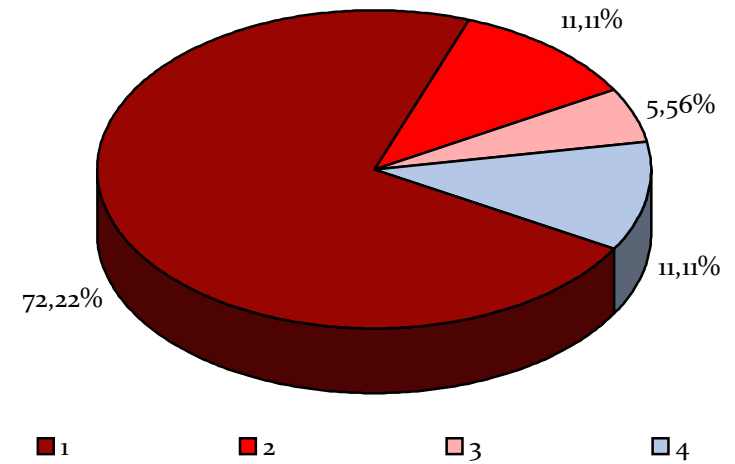
D.05 - Sono soddisfatto del mio percorso professionale all'interno dell'ente



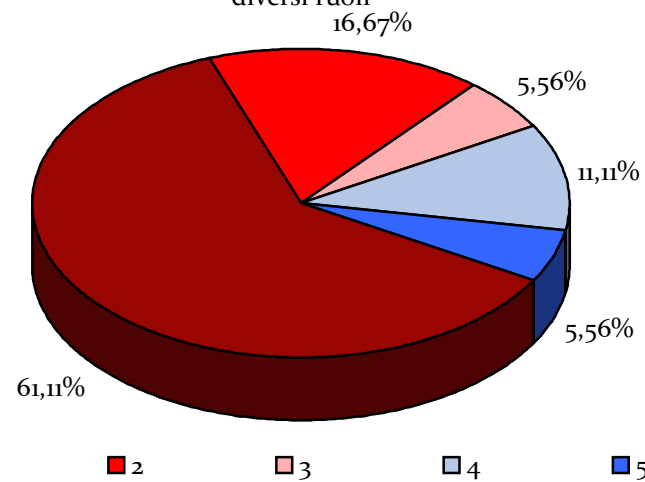
D.01 - Ritengo che vi sia equità nella distribuzione delle responsabilità



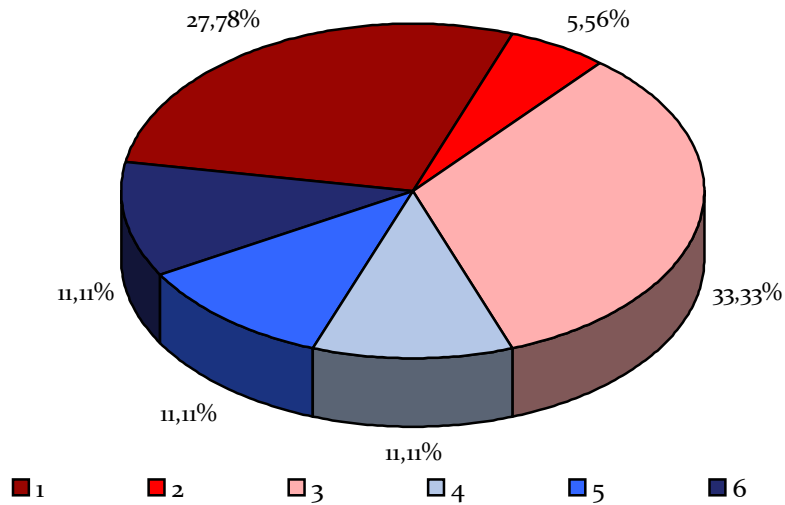
D.02 - Ritengo che le possibilità reali di fare carriera nel mio ente siano legate al merito



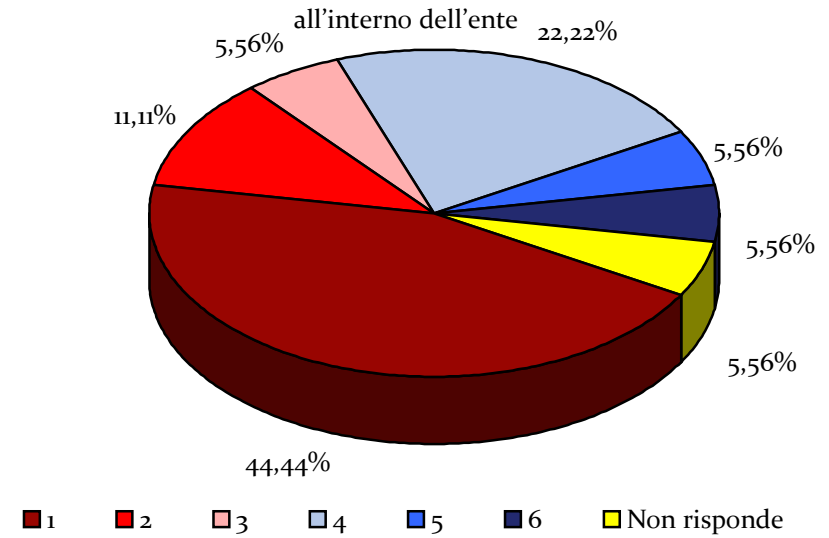
D.03 - Il mio ente dà la possibilità di sviluppare capacità e attitudini degli individui in relazione ai requisiti richiesti dai diversi ruoli



D.04 - Il ruolo da me attualmente svolto è adeguato al mio profilo professionale



D.05 - Sono soddisfatto del mio percorso professionale all'interno dell'ente



E - Il mio lavoro

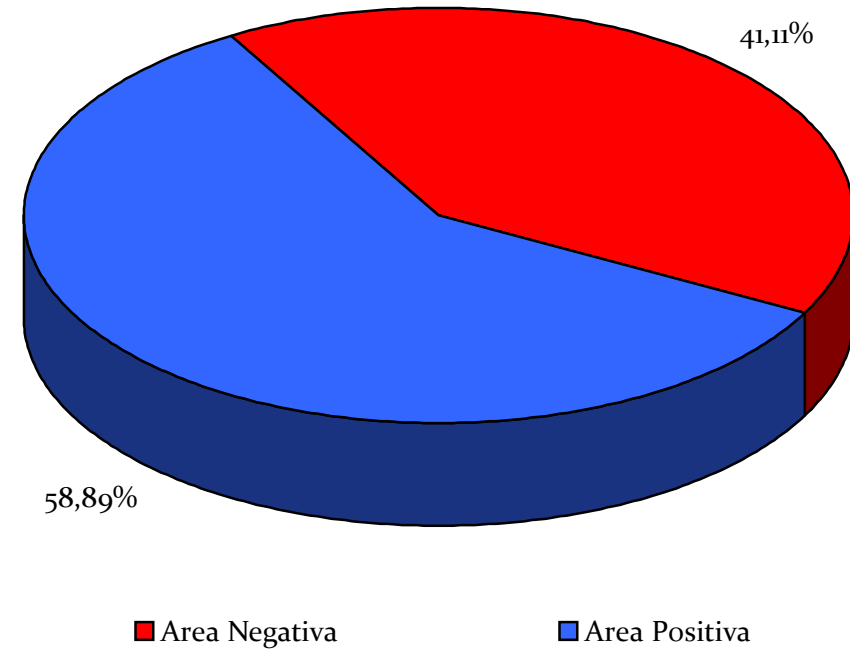
E.01 - So quello che ci si aspetta dal mio lavoro

E.02 - Ho le competenze necessarie per svolgere il mio lavoro

E.03 - Ho le risorse e gli strumenti necessari per svolgere il mio lavoro

E.04 - Ho un adeguato livello di autonomia nello svolgimento del mio lavoro

E.05 - Il mio lavoro mi dà un senso di realizzazione personale



F - I miei colleghi

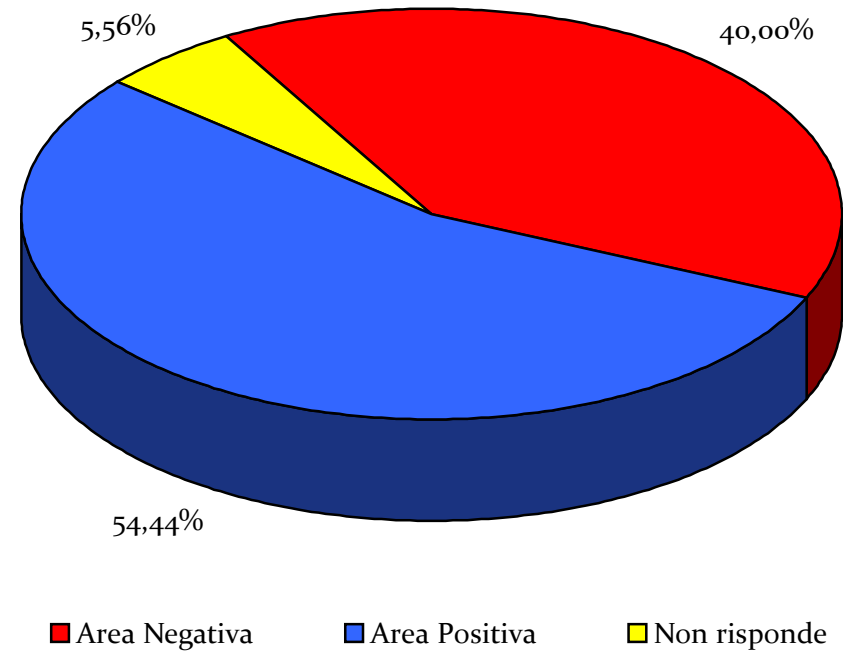
F.01 - Mi sento parte di una squadra

F.02 - Mi rendo disponibile per aiutare i colleghi anche se non rientra nei miei compiti

F.03 - Sono stimato e trattato con rispetto dai colleghi

F.04 - Nel mio gruppo chi ha un'informazione la mette a disposizione di tutti

F.05 - L'organizzazione spinge a lavorare in gruppo e a collaborare



G - Il contesto del mio lavoro

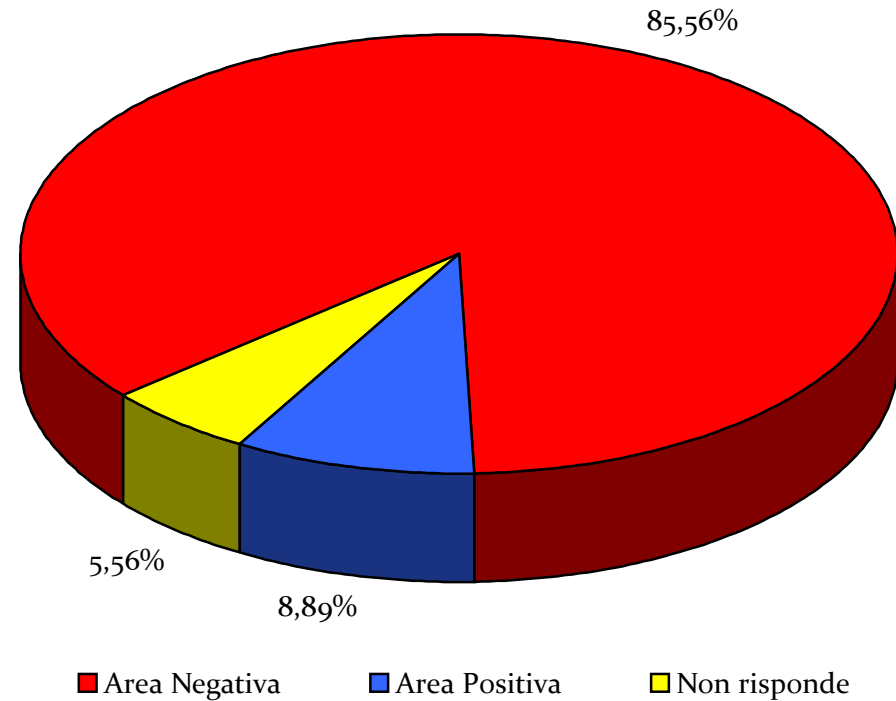
G.01 - La mia organizzazione investe sulle persone, anche attraverso un'adeguata attività di formazione

G.02 - Le regole di comportamento sono definite in modo chiaro

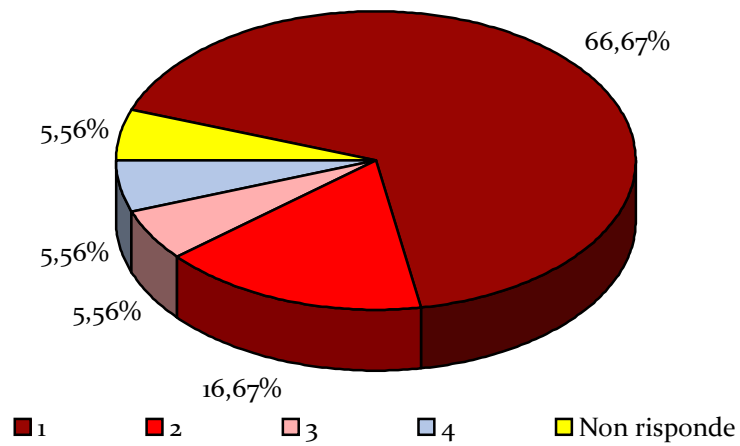
G.03 - I compiti e ruoli organizzativi sono ben definiti

G.04 - La circolazione delle informazioni all'interno dell'organizzazione è adeguata

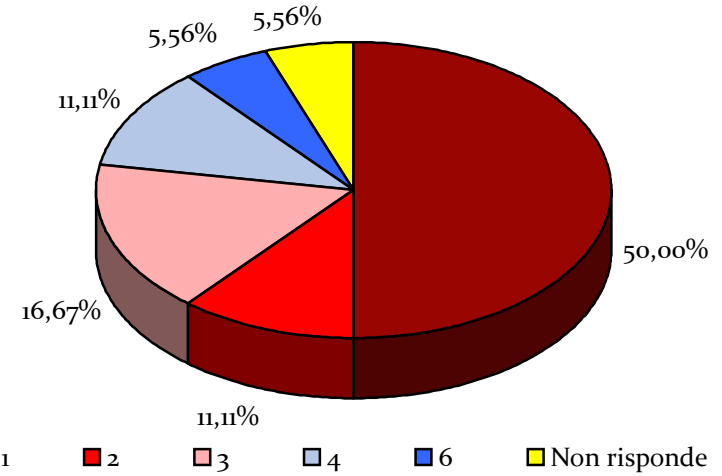
G.05 - La mia organizzazione promuove azioni a favore della conciliazione dei tempi lavoro e dei tempi di vita



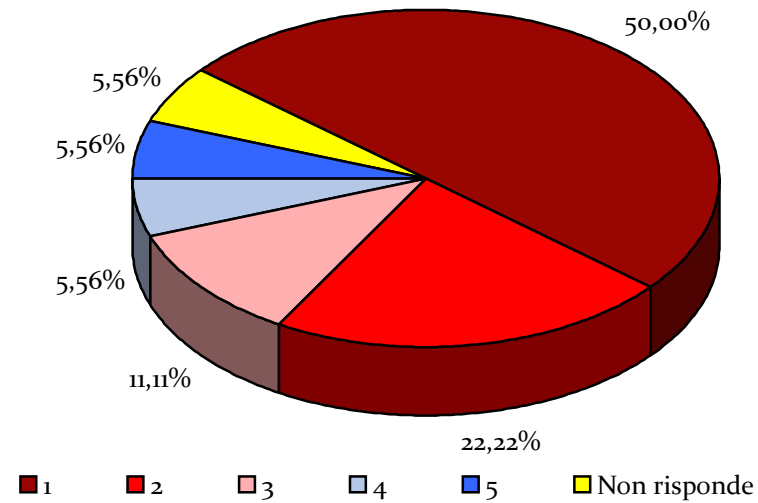
G.01 - La mia organizzazione investe sulle persone, anche attraverso un'adeguata attività di formazione



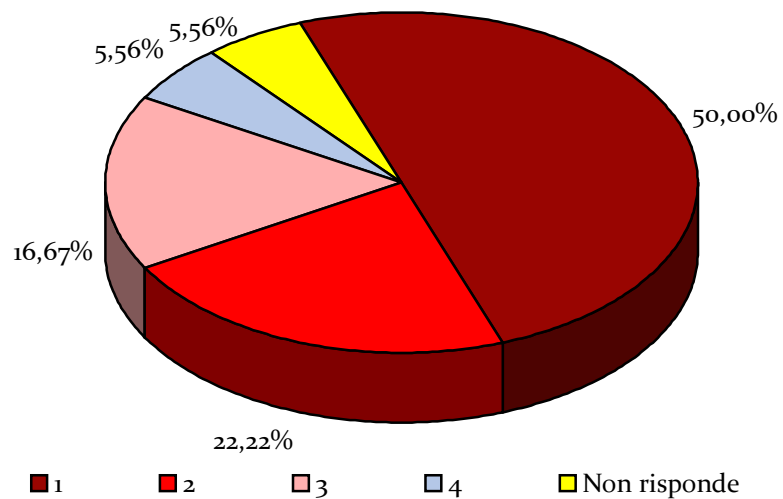
G.02 - Le regole di comportamento sono definite in modo chiaro



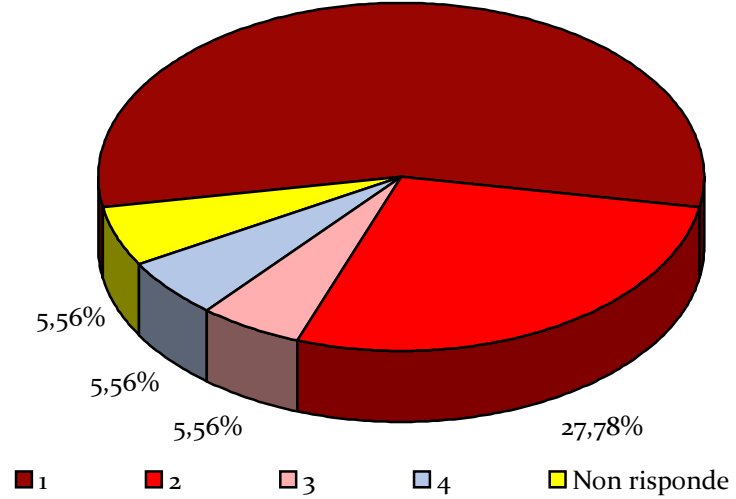
G.03 - I compiti e ruoli organizzativi sono ben definiti



G.04 - La circolazione delle informazioni all'interno dell'organizzazione è adeguata



G.05 - La mia organizzazione promuove azioni a favore della conciliazione dei tempi di lavoro e dei tempi di vita



H - Il senso di appartenenza

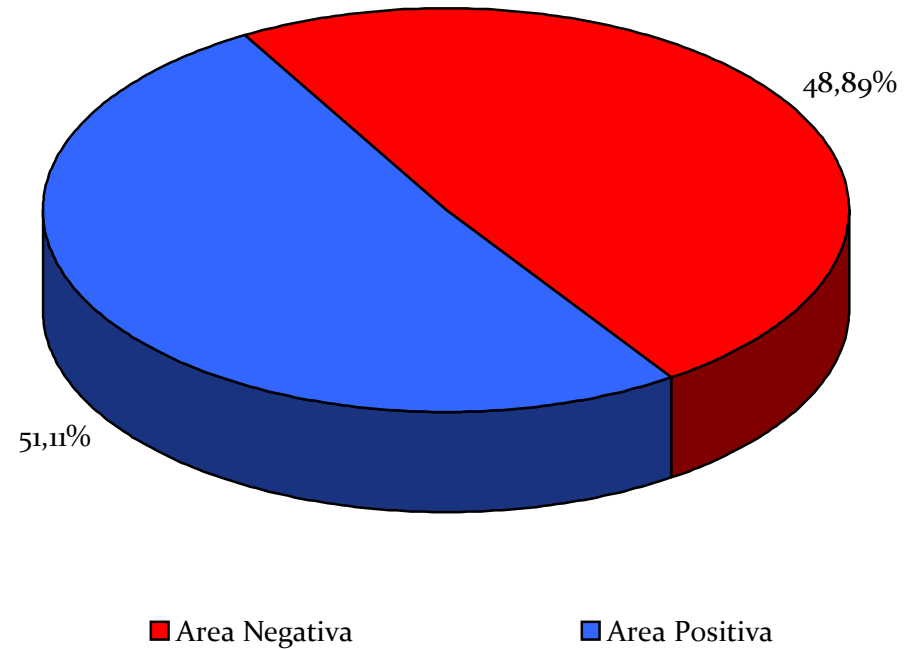
H.01 - Sono orgoglioso quando dico a qualcuno che lavoro nel mio ente

H.02 - Sono orgoglioso quando il mio ente raggiunge un buon risultato

H.03 - Mi dispiace se qualcuno parla male del mio ente

H.04 - I valori e i comportamenti praticati nel mio ente sono coerenti con i miei valori personali

H.05 - Se potessi, comunque cambierei ente

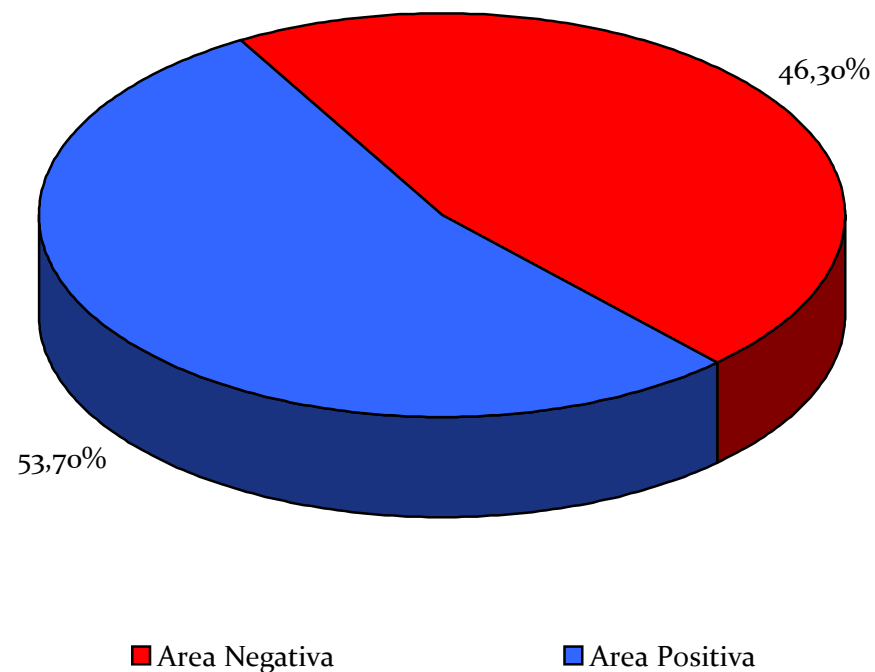


I - L'immagine della mia amministrazione

I.01 - La mia famiglia e le persone a me vicine pensano che l'ente in cui lavoro sia un ente importante per la collettività

I.02 - Gli utenti pensano che l'ente in cui lavoro sia un ente importante per loro e per la collettività

I.03 - La gente in generale pensa che l'ente in cui lavoro sia un ente importante per la collettività



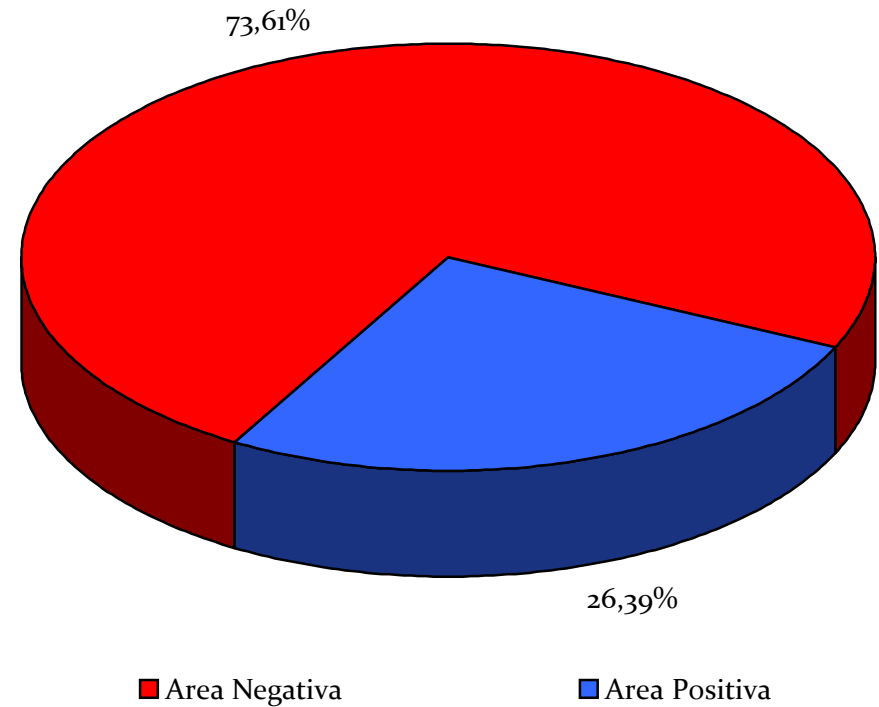
L - La mia organizzazione

L.01 - Conosco le strategie della mia amministrazione

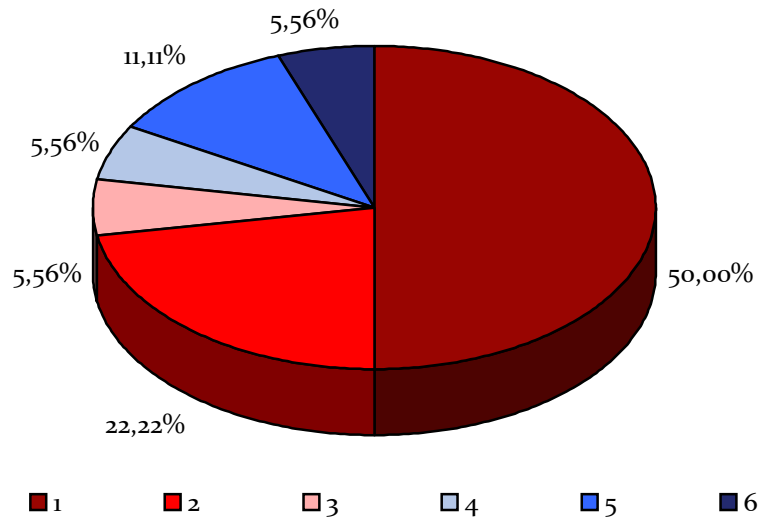
L.02 - Condivido gli obiettivi strategici della mia amministrazione

L.03 - Sono chiari i risultati ottenuti dalla mia amministrazione

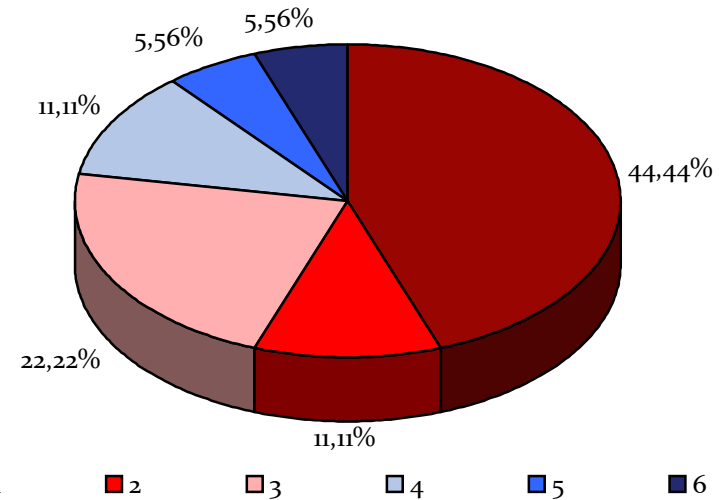
L.04 - È chiaro il contributo del mio lavoro al raggiungimento degli obiettivi dell'amministrazione



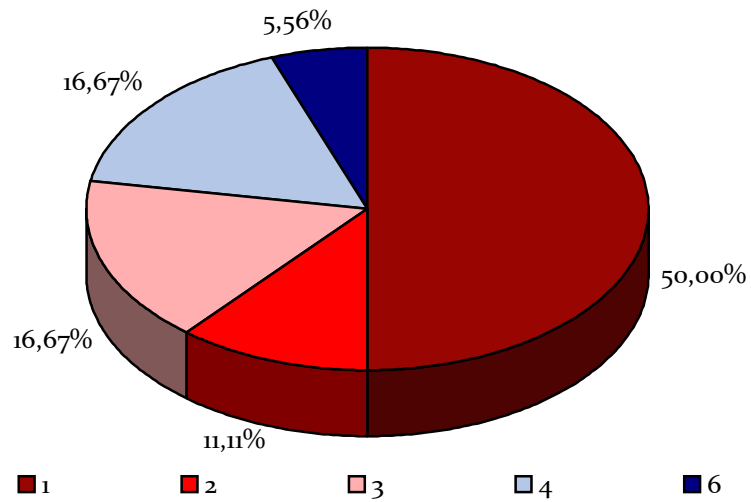
L.01 - Conosco le strategie della mia amministrazione



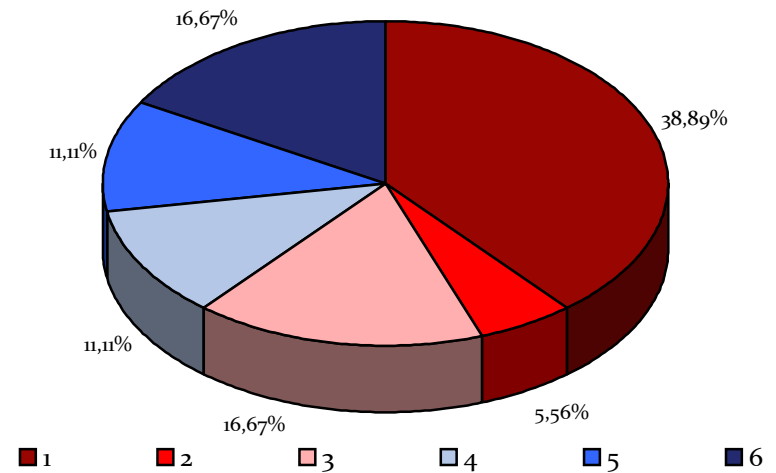
L.02 - Condivido gli obiettivi strategici della mia amministrazione



L.03 - Sono chiari i risultati ottenuti dalla mia amministrazione



L.04 - È chiaro il contributo del mio lavoro al raggiungimento degli obiettivi dell'amministrazione



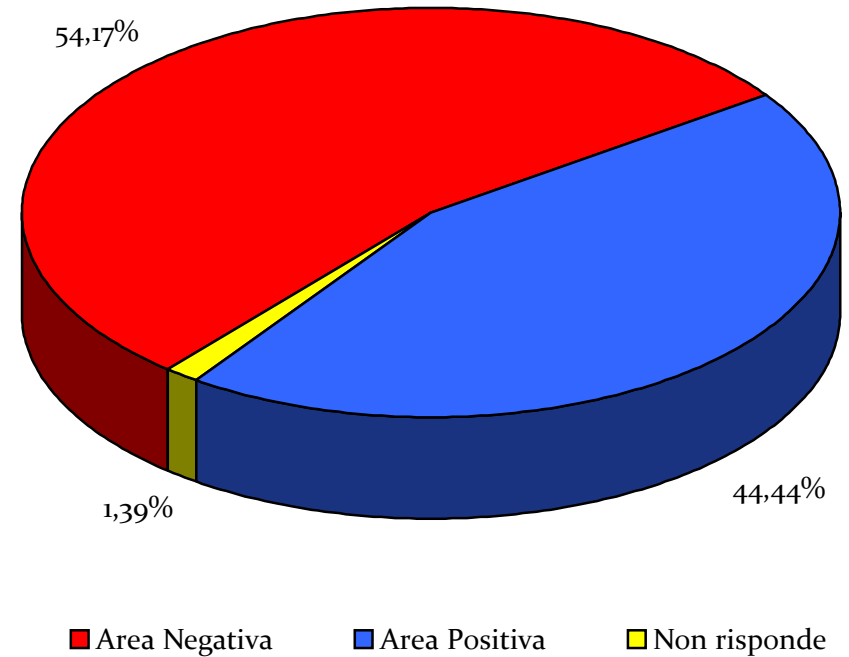
M - Le mie performance

M.01 - Ritengo di essere valutato sulla base di elementi importanti del mio lavoro

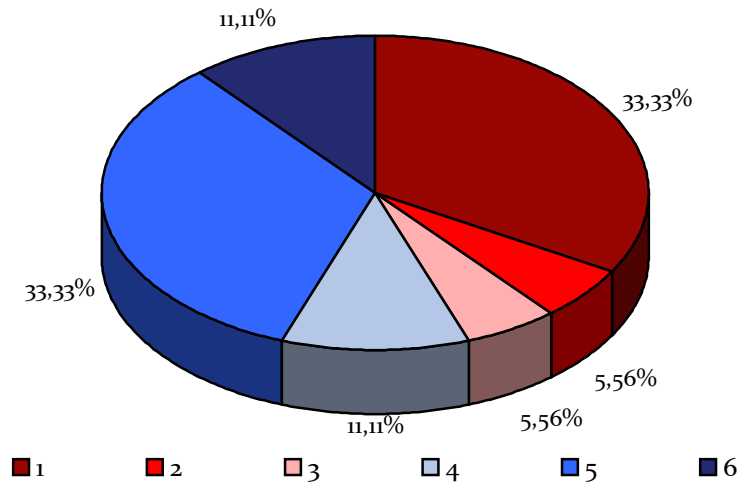
M.02 - Sono chiari gli obiettivi e i risultati attesi dall'amministrazione con riguardo al mio lavoro

M.03 - Sono correttamente informato sulla valutazione del mio lavoro

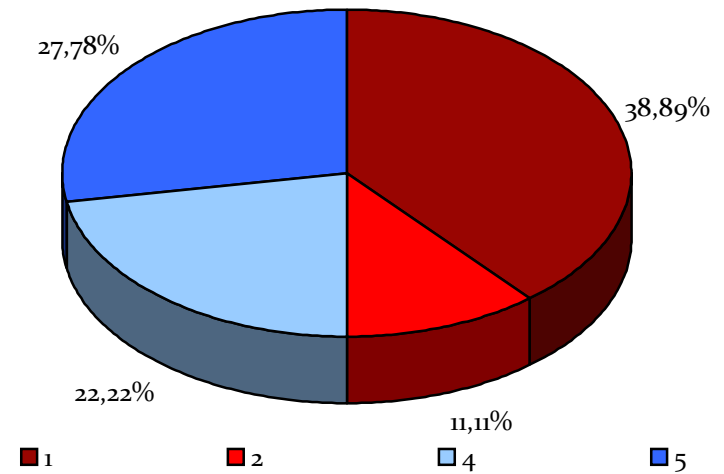
M.04 - Sono correttamente informato su come migliorare i miei risultati



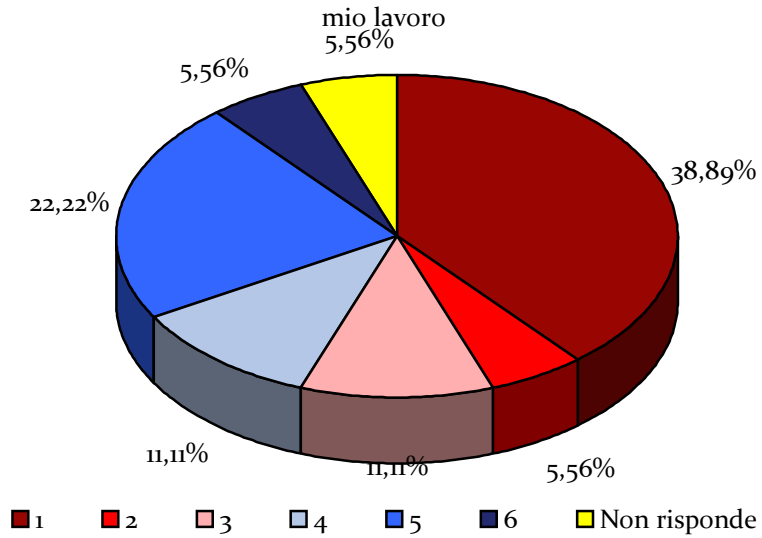
M.01 - Ritengo di essere valutato sulla base di elementi importanti del mio lavoro



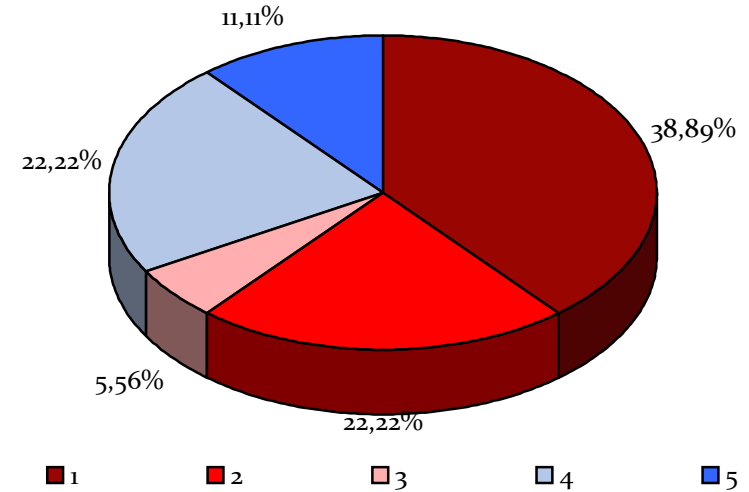
M.02 - Sono chiari gli obiettivi e i risultati attesi dall'amministrazione con riguardo al mio lavoro



M.03 - Sono correttamente informato sulla valutazione del mio lavoro



M.04 - Sono correttamente informato su come migliorare i miei risultati



N - Il funzionamento del sistema

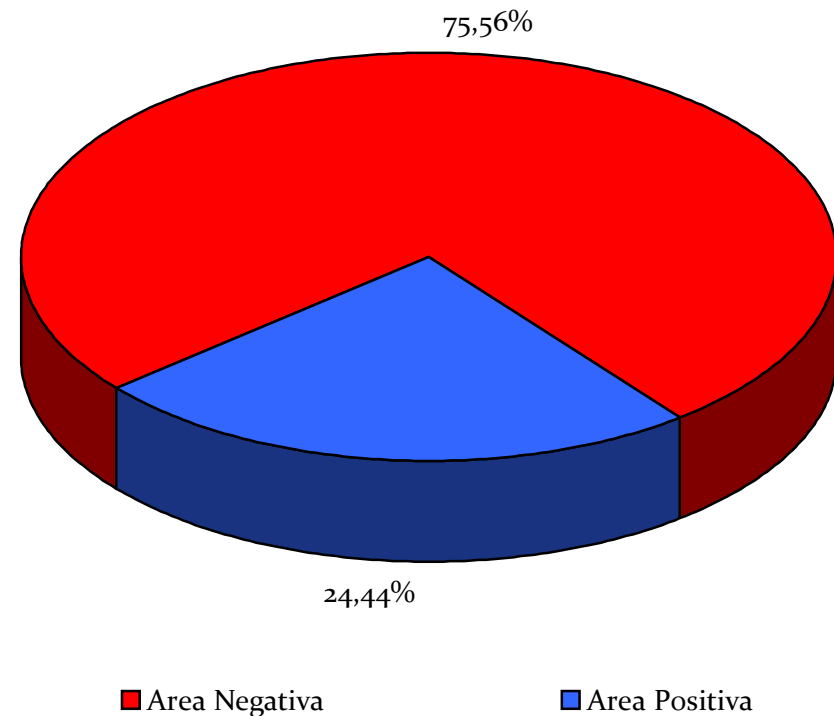
N.01 - Sono sufficientemente coinvolto nel definire gli obiettivi e i risultati attesi dal mio lavoro

N.02 - Sono adeguatamente tutelato se non sono d'accordo con il mio valutatore sulla valutazione della mia performance

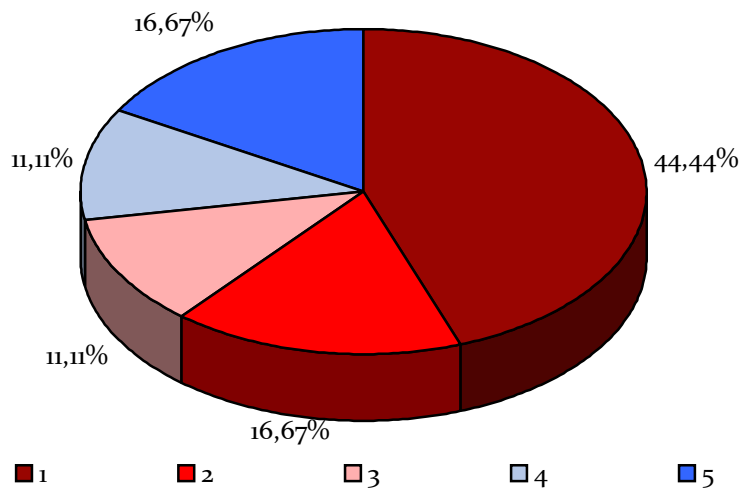
N.03 - I risultati della valutazione mi aiutano veramente a migliorare la mia performance

N.04 - La mia amministrazione premia le persone capaci e che si impegnano

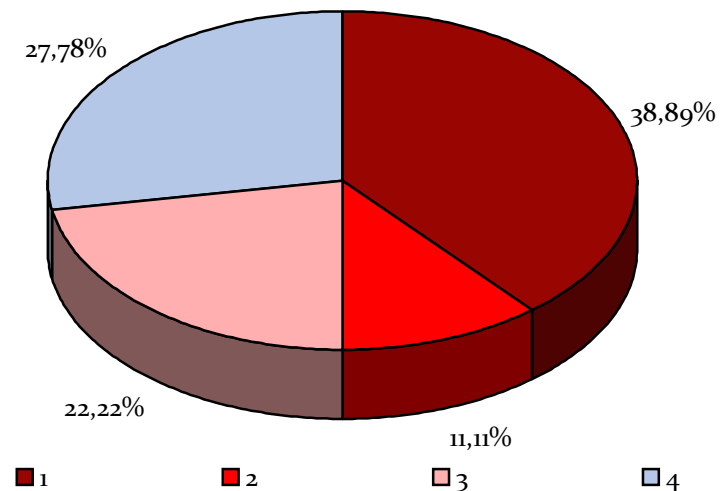
N.05 - Il sistema di misurazione e valutazione della performance è stato adeguatamente illustrato al personale



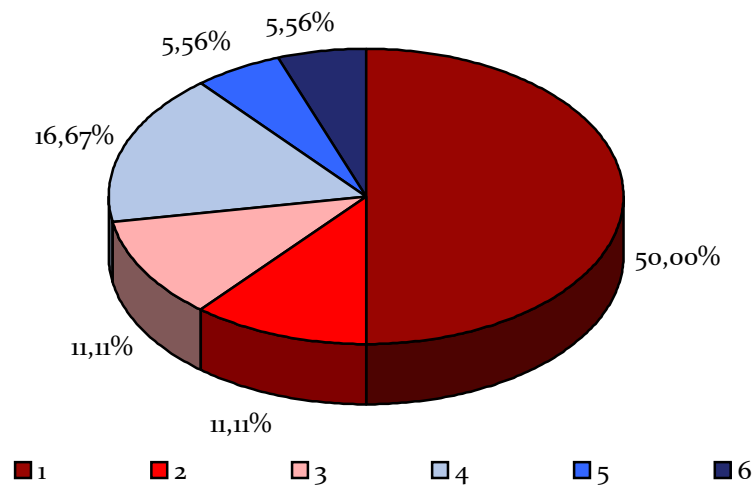
N.01 - Sono sufficientemente coinvolto nel definire gli obiettivi e i risultati attesi dal mio lavoro



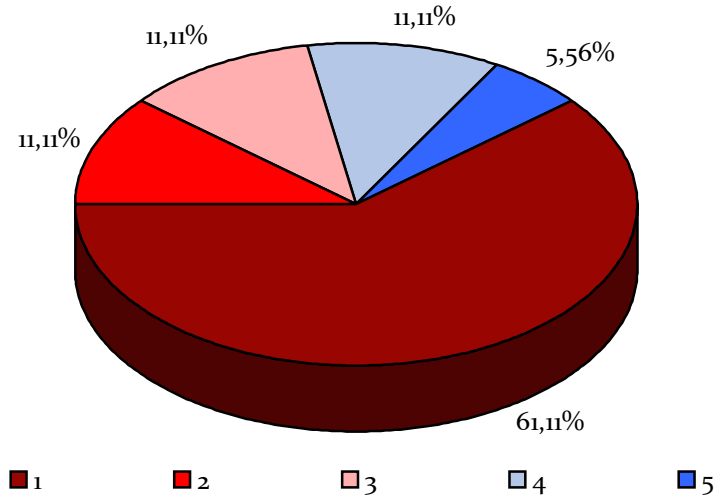
N.02 - Sono adeguatamente tutelato se non sono d'accordo con il mio valutatore sulla valutazione della mia performance



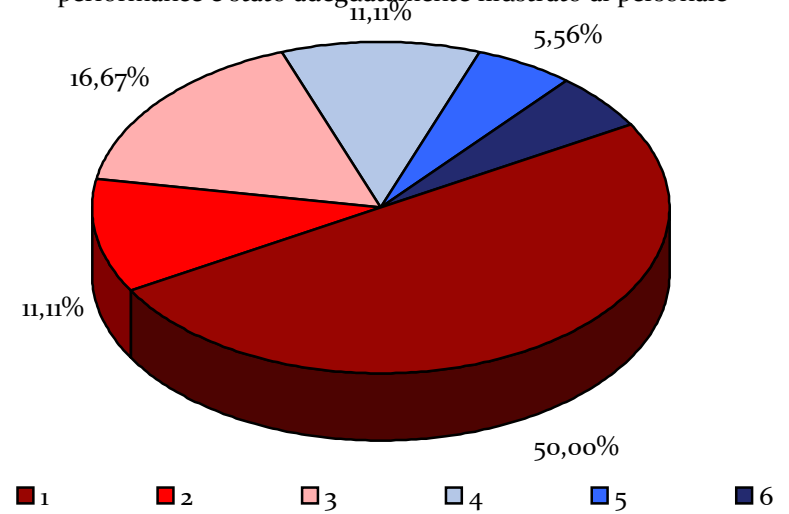
N.03 - I risultati della valutazione mi aiutano veramente a migliorare la mia performance



N.04 - La mia amministrazione premia le persone capaci e che si impegnano



N.05 - Il sistema di misurazione e valutazione della performance è stato adeguatamente illustrato al personale



O - Il mio capo e la mia crescita

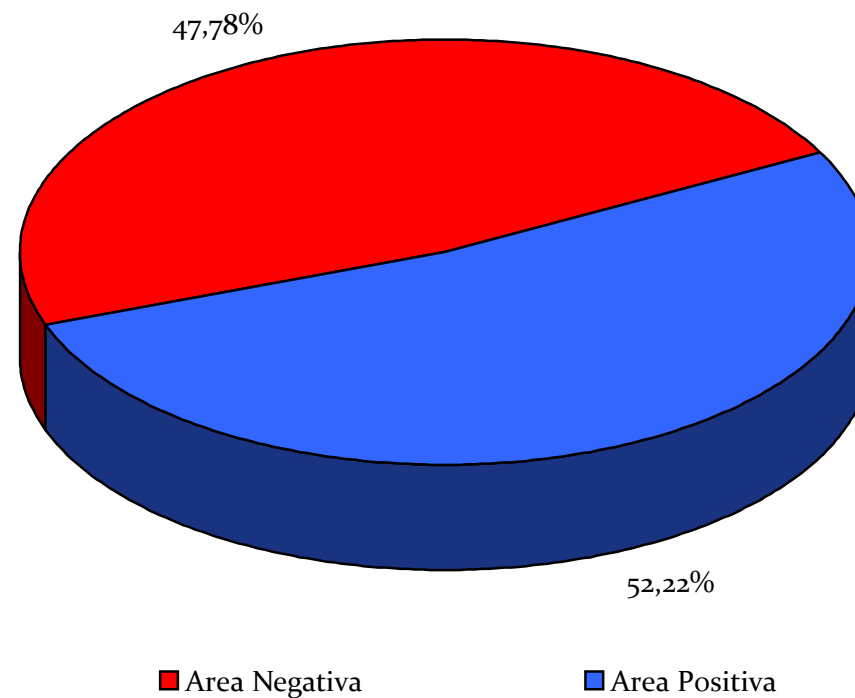
O.01 - Mi aiuta a capire come posso raggiungere i miei obiettivi

O.02 - Riesce a motivarmi a dare il massimo nel mio lavoro

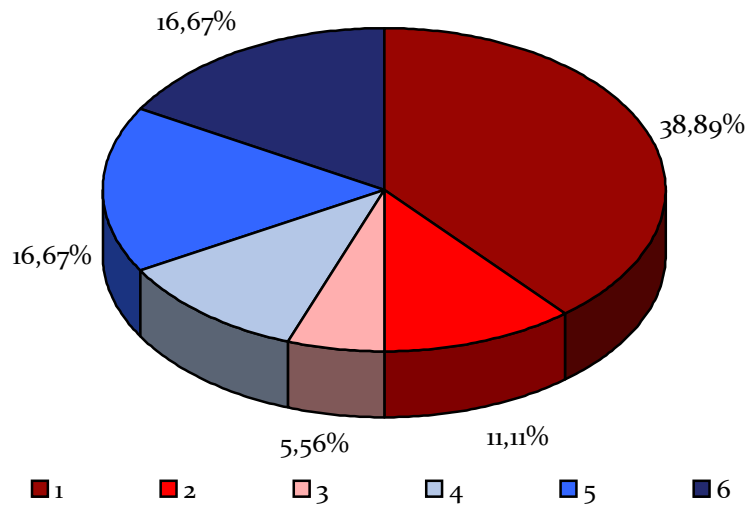
O.03 - È sensibile ai miei bisogni personali

O.04 - Riconosce quando svolgo bene il mio lavoro

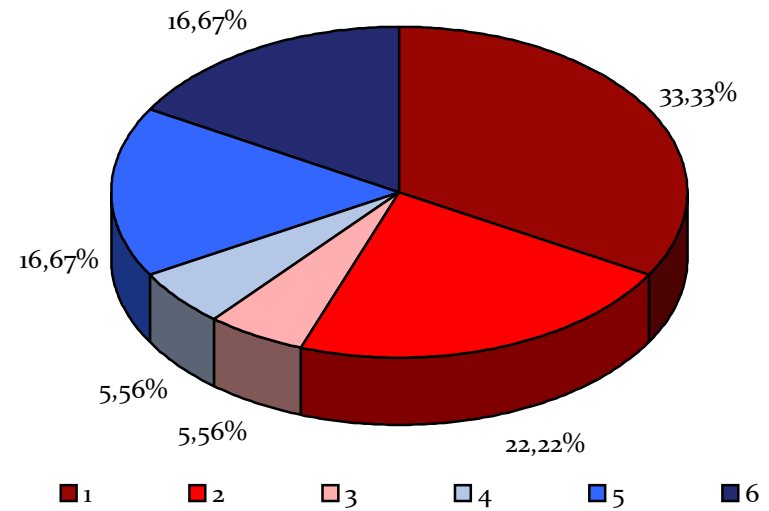
O.05 - Mi ascolta ed è disponibile a prendere in considerazione le mie proposte



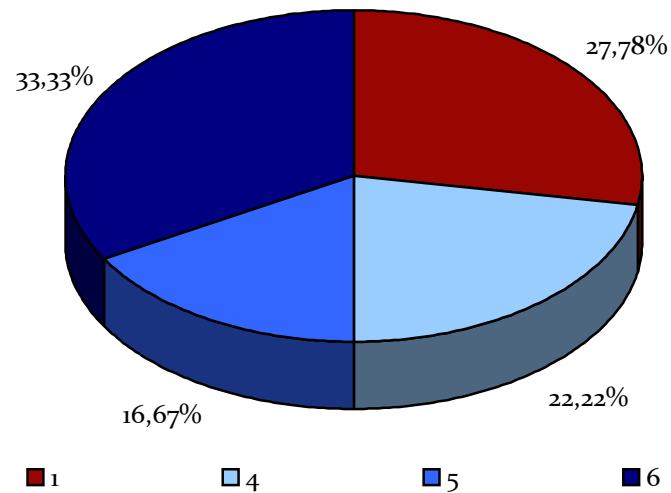
O.01 - Mi aiuta a capire come posso raggiungere i miei obiettivi



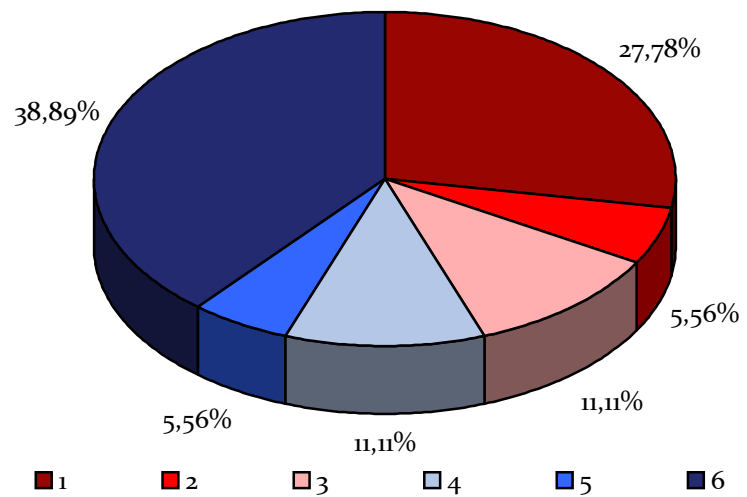
O.02 - Riesce a motivarmi a dare il massimo nel mio lavoro



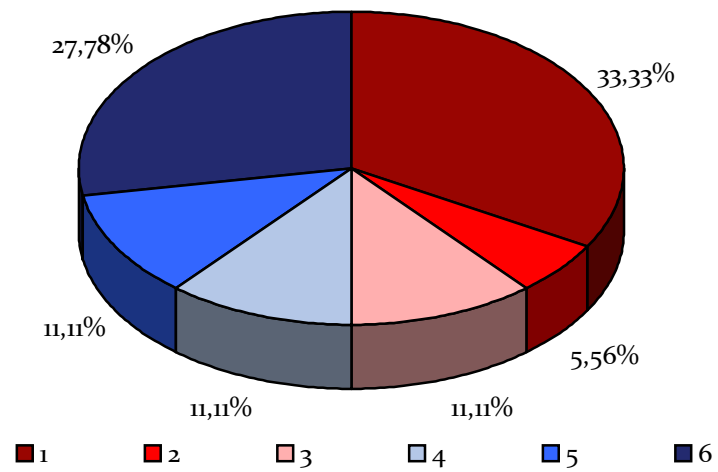
O.03 - È sensibile ai miei bisogni personali



O.04 - Riconosce quando svolgo bene il mio lavoro



O.05 - Mi ascolta ed è disponibile a prendere in considerazione le mie proposte



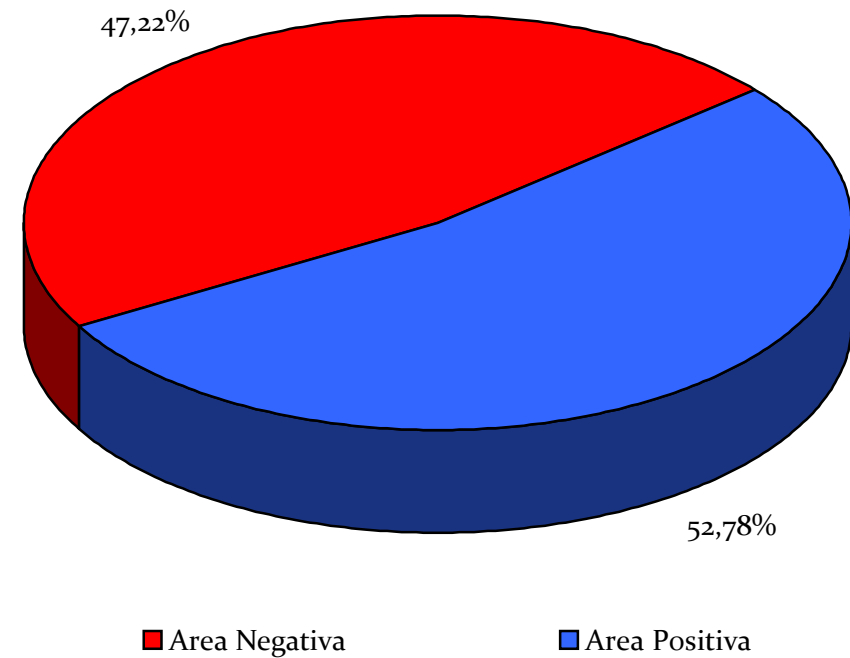
P - Il mio capo e l'equità

P.01 - Agisce con equità, in base alla mia percezione

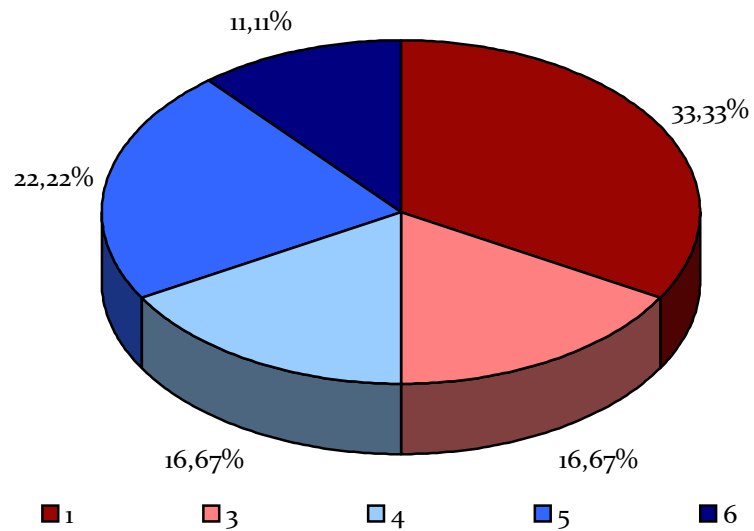
P.02 - Agisce con equità, secondo la percezione dei miei colleghi di lavoro

P.03 - Gestisce efficacemente problemi, criticità e conflitti

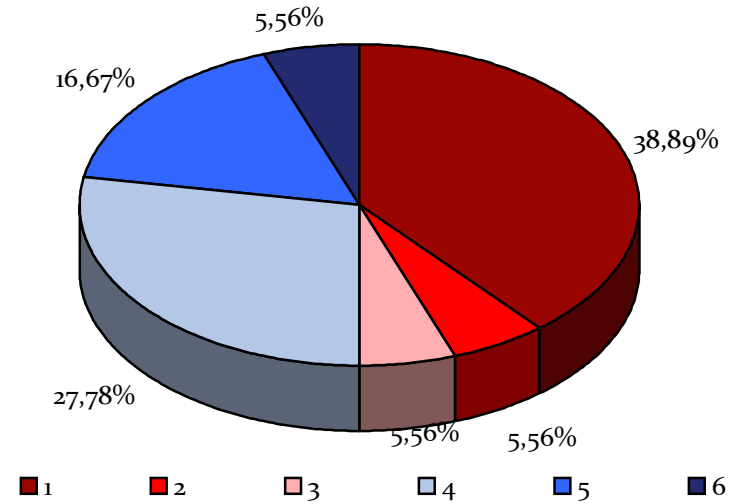
P.04 - Stimolo il mio capo e lo considero una persona competente e di valore



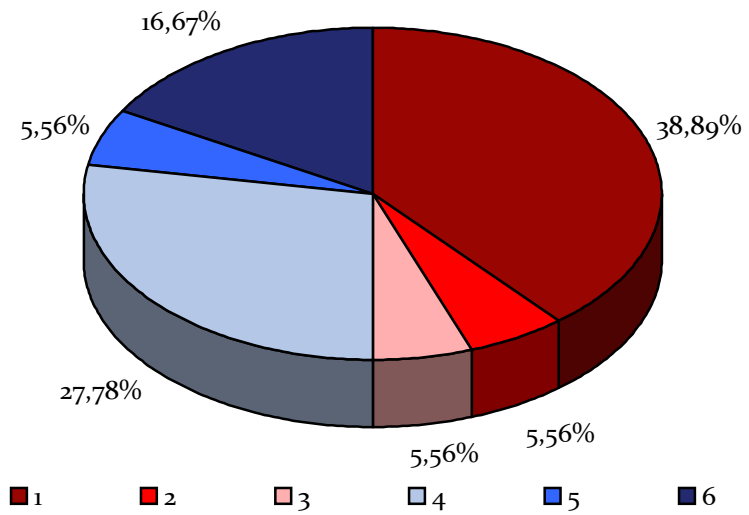
P.01 - Agisce con equità, in base alla mia percezione



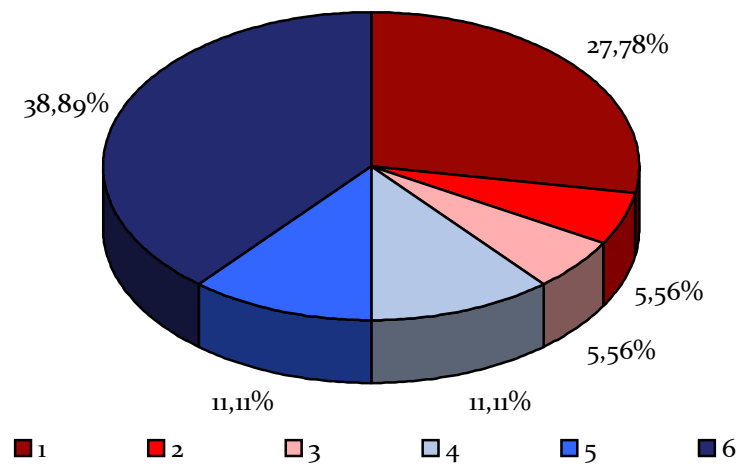
P.02 - Agisce con equità, secondo la percezione dei miei colleghi di lavoro



P.03 - Gestisce efficacemente problemi, criticità e conflitti



P.04 - Stimolo il mio capo e lo considero una persona competente e di valore



Importanza degli ambiti di indagine

