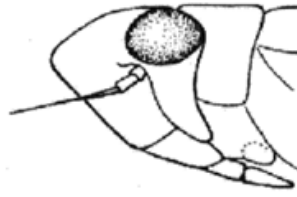
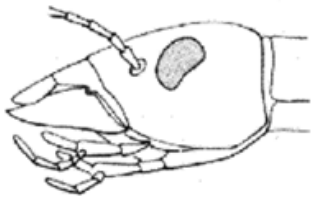


1) Lo studente indichi quale dei seguenti capi è di tipo ipognato.



2) L'acetilcolina è:

- Un enzima coinvolto nella degradazione dell'acetilcolinesterasi.
- Un neurotrasmettitore
- Una sostanza volatile intercettata dai neuroni presenti nel sistema sensoriale.

3) Negli insetti, i tubi malpighiani (o di Malpighi):

- Sono coinvolti nell'escrezione di cataboliti
- Sono coinvolti nella produzione di enzimi del tratto digestivo
- Sono presenti in tutti i gruppi di insetti